



Как се сменят
подгревни свещи на
**AUDI A6 Седан (4B2,
C5)** – Ръководство за
смяна

ПОДОБЕН ВИДЕО УРОК



Това видео показва процедура по смяна на сходна авто част на друг автомобил

Важно!

Тази процедура на смяна може да се използва за:
AUDI A6 Седан (4B2, C5) 1.9 TDI

Стъпките може малко да се различават в зависимост от конструкцията на автомобила.

Този урок беше създаден на основата на процедура за смяна на сходна част на: VW Caddy III Ван (2KA, 2KH, 2CA, 2CH) 2.0 SDI

**СМЯНА НА: ПОДГРЕВНИ СВЕЩИ – AUDI A6 СЕДАН
(4B2, C5) – ИНСТРУМЕНТИТЕ, КОИТО МОЖЕ ДА
ПОТРЕБВАТ:**



- Спрей WD-40
- Спрей за електроника
- Високотемпературна керамична грес
- Динамометричен ключ
- Вложка за свещи № 10
- Защитен калъф за калници

Купи инструменти

Смяна на: подгревни свещи – AUDI A6 Седан (4B2, C5). Експертите на AUTODOC препоръчват:

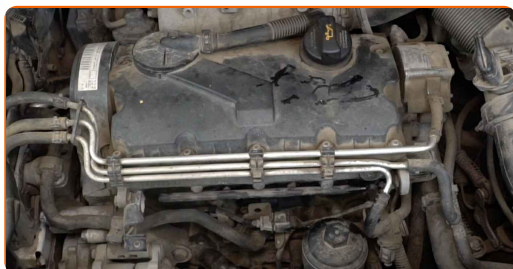
- Процедурата по смяна е идентична за всички подгревни свещи.
- Носете ръкавици, за да предпазите ръцете си от горещите повърхности.
- Моля, имайте предвид: всичката работа по колата – AUDI A6 Седан (4B2, C5) – трябва да се извърши с изключен двигател.

ИЗВЪРШЕТЕ ЗАМЯНАТА В СЛЕДНАТА ПОСЛЕДОВАТЕЛНОСТ:

1 Отворете капака на двигателя.

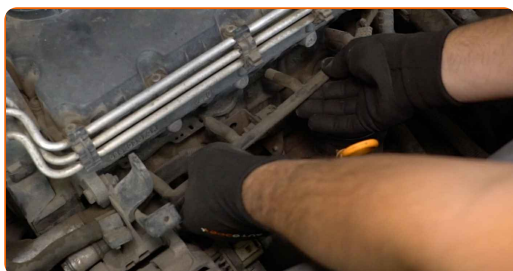
2 Използвайте защитно покривало за калници, за да предотвратите повреждане на боята и пластмасовите части на колата.

3 Преди да започнете работа, запалете двигателя и го оставете да загрее до работна температура.



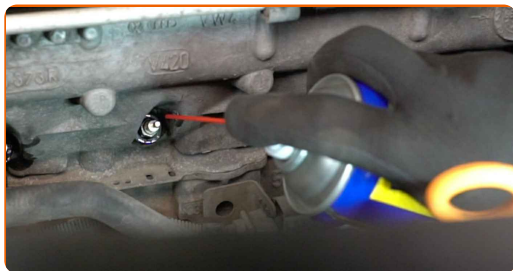
4 Спрете двигателя.

5 Откачете конекторите на кабелите на подгревните свещи.



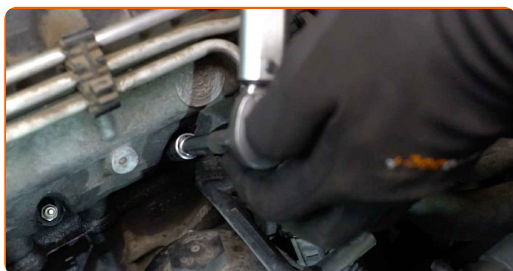
6

Обработете подгревните свещи. Използвайте спрей WD-40.



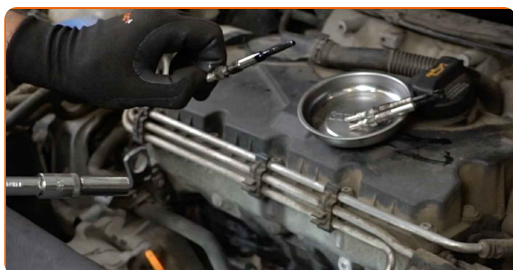
7

Развийте подгревните свещи. Използвайте вложка за свещи № 10. Използвайте динамометричен ключ.



8

Премахнете подгревните свещи.



9

Обработете подгревните свещи. Използвайте високотемпературна керамична грес.

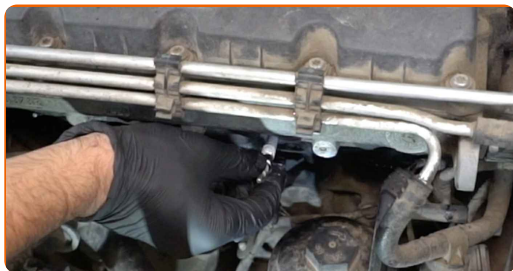


Обърнете внимание!

- Не пипайте нагревателния елемент, защото пръстовите отпечатащи могат да причинят неизправност.

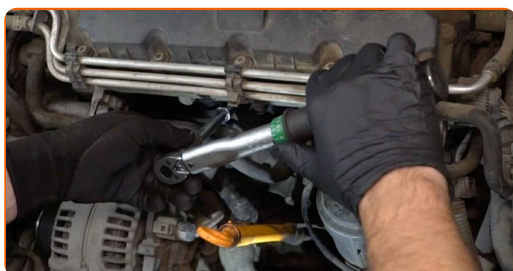
10

Монтирайте нови подгревни свещи на монтажните им места.



11

Затегнете подгревните свещи. Използвайте вложка за свещи № 10. Използвайте динамометричен ключ. Затегнете я с усилие от 15 Nm.

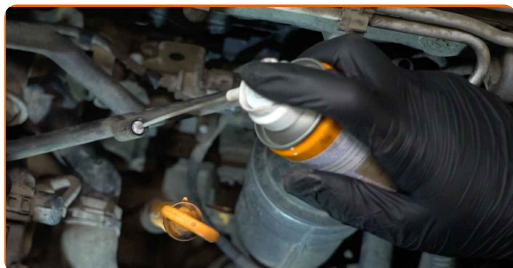


Смяна на: подгревни свещи – AUDI A6 Седан (4B2, C5). AUTODOC препоръчва:

- Не затягайте свещите с прекалено голямо усилие. Превишаването на момента на стягане може да повреди резбовото съединение.
- Бъдете внимателни при боравенето с ключа за свещите. Наклоняването му може да доведе до повреждане на резбата.

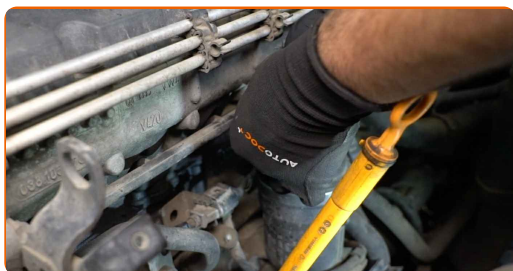
12

Обработете конекторите на подгревните свещи. Използвайте диелектрична грес.



13

Закрепете конекторите на кабелите на подгревните свещи.



14

Запалете двигателя за няколко минути. Това е нужно, за да се уверите, че компонента работи правилно.

15

Спрете двигателя.

16

Премахнете покривалото на калника.

17

Затворете капака на двигателя.

ДОБРА РАБОТА! 

ВИЖ ОЩЕ УРОЦИ

AUTODOC – КАЧЕСТВЕНИ И ДОСТЪПНИ АВТОЧАСТИ ОНЛАЙН

МОБИЛНОТО ПРИЛОЖЕНИЕ AUTODOC: СТРАХОТНИ ОФЕРТИ И
УДОБНО ПАЗАРУВАНЕ



+ AUTODOC

GET IT ON
Google Play

Download on the
App Store

Download

**ГОЛЯМА СЕЛЕКЦИЯ ОТ РЕЗЕРВНИ ЧАСТИ ЗА КОЛАТА
ТИ**

ПОДГРЕВНИ СВЕЦИ: ШИРОК АСОРТИМЕНТ

ЗА ОТГОВОРНОСТТА:

Документът съдържа единствено съвети и препоръки, които могат да Ви бъдат полезни при смяна на детайли или ремонтни работи. AUTODOC не носи никаква отговорност за вреди, травми или щети по имущества настъпили в процеса на осъществяване на ремонтните дейности или замени на детайли, вследствие на некоректно използване или тълкуване на предоставената информация.

AUTODOC не носи отговорност за каквито и да е възможни грешки и неточности в дадената инструкция. Предоставеният материал има изключително опознавателен характер и не може да замени консултацията със специалисти.

AUTODOC не носи отговорност за неправилно или опасно използване на ремонтното оборудване, инструментите и резервните части. AUTODOC настоятелно препоръчва да работите внимателно и да спазвате правилата за безопасност при извършването на каквито и да е ремонтни работи. Помнете, че употребата на авточасти с ниско качество не гарантира нужното ниво на безопасност при шофиране.

© Copyright 2022 – Всичкото съдържание на този уебсайт, особено текстовете, фотографиите и графиките, е защитено от законите за авторското право. Всички права, включително за копиране, публикуване от трети страни, редактиране и превеждане, са притежавани от AUTODOC GmbH.