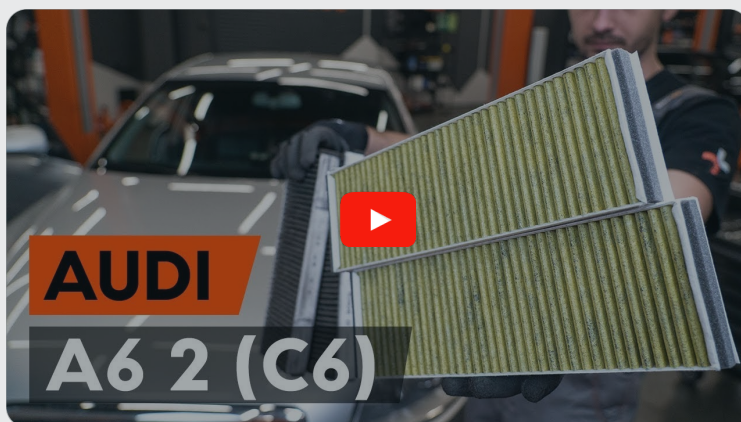




Как се сменя филтър
купе на **AUDI A6 Avant**
(4F5, C6) – Ръководство
за смяна

ПОДОБЕН ВИДЕО УРОК



Това видео показва процедура по смяна на сходна авто част на друг автомобил

Важно!

Тази процедура на смяна може да се използва за:

AUDI A6 Avant (4F5, C6) 3.0 TFSI quattro, AUDI A6 Avant (4F5, C6) 2.0 TDI, AUDI A6 Avant (4F5, C6) 2.7 TDI, AUDI A6 Avant (4F5, C6) 3.0 TDI quattro, AUDI A6 Avant (4F5, C6) 3.2 FSI, AUDI A6 Avant (4F5, C6) 3.2 FSI quattro, AUDI A6 Avant (4F5, C6) 4.2 quattro, AUDI A6 Avant (4F5, C6) 2.4, AUDI A6 Avant (4F5, C6) 2.4 quattro, AUDI A6 Avant (4F5, C6) 2.7 TDI quattro, AUDI A6 Avant (4F5, C6) 2.0 TFSI, AUDI A6 Avant (4F5, C6) S6 quattro, AUDI A6 Avant (4F5, C6) 4.2 FSI quattro, AUDI A6 Avant (4F5, C6) 2.8 FSI, AUDI A6 Avant (4F5, C6) 3.0 quattro, (+ 3)

Стъпките може малко да се различават в зависимост от конструкцията на автомобила.

Този урок беше създаден на основата на процедура за смяна на сходна част на: AUDI A6 Седан (4F2, C6) 2.0 TDI

СМЯНА НА: ФИЛТЪР КУПЕ – AUDI A6 AVANT (4F5,
C6). ИНСТРУМЕНТИТЕ, КОИТО ВИ ТРЯБВАТ:



• Гаечен накрайник № 8

• Тресчотка

[Купи инструменти](#)

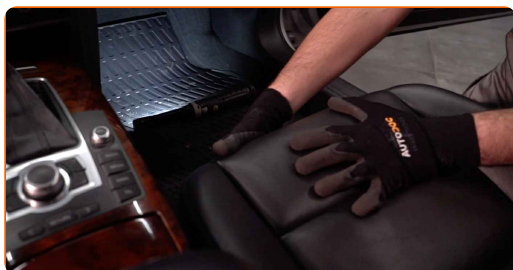
Смяна на: филтър купе – AUDI A6 Avant (4F5, C6). Експертите на AUTODOC препоръчват:

- Заменяйте поленовия филтър не по-рядко от 1 път за 6 месеца, в началото на пролетния и есенния сезон.
- Следете сроковете, препоръките и изискванията за експлоатация на резервните части, предоставени от производителя.
- Ако въздушният поток, подаван в купето намелее рязко, заменете поленовия филтър по-рано от планираното техническо обслужване.
- Моля, имайте предвид: всичката работа по колата – AUDI A6 Avant (4F5, C6) – трябва да се извърши с изключен двигател.

ИЗВЪРШЕТЕ ЗАМЯНАТА В СЛЕДНАТА ПОСЛЕДОВАТЕЛНОСТ:

1

Преместете седалката на пътника назад докрай.

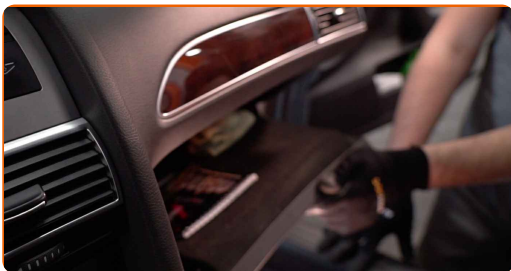


2

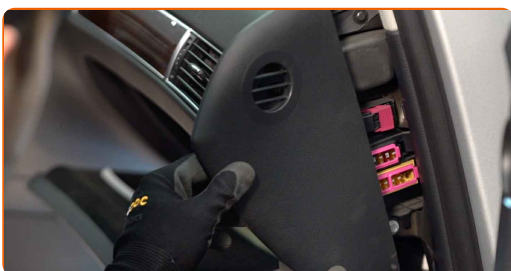
Развийте закрепващите винтове на жабката. Използвайте тръбен ключ №8. Използвайте тресчотен ключ.



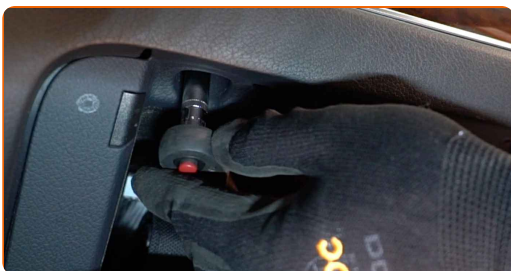
3 Отворете жабката.



4 Повдигнете, внимателното освободете от крепежните елементи и премахнете страничния декоративен панел от страната на пътника.



5 Развийте закрепващите винтове на жабката. Използвайте тръбен ключ №8. Използвайте тресчотен ключ.



6 Демонтирайте жабката.



Смяна на: филтър купе – AUDI A6 Avant (4F5, C6). Професионалистите препоръчват:

- Внимавайте да не повредите крепежните елементи на жабката.

7

Откачете конектора от жабката.



8

Демонтирайте капака на корпуса на поленовия филтър.



9

Премахнете филтрите на купето.

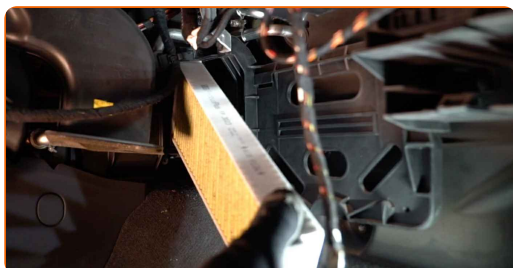


Смяна на: филтър купе – AUDI A6 Avant (4F5, C6). Съвет от AUTODOC:

- Не се опитвайте да почистите и да използвате повторно стария филтър - това ще се отрази на качеството на пречиствания въздух за купето.

10

Монтирайте филтрите на купето.



AUTODOC препоръчва:

- Смяна на: филтър купе – AUDI A6 Avant (4F5, C6). Уверете се, че сте разположили филтриращия елемент правилно. Не допускайте отклонения.
- Обърнете внимание на маркировката на филтъра за направлението на въздушния поток.
- AUDI A6 Avant (4F5, C6) – Важно е да използвате само висококачествени филтри.

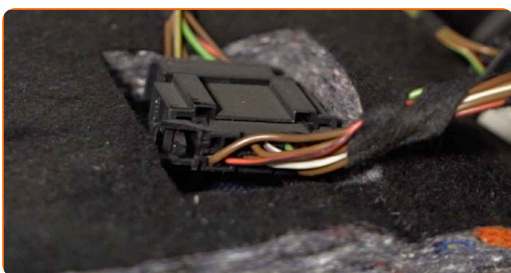
11

Монтирайте капака на корпуса на поленовия филтър. Уверете се, че сте чули щракване, което потвърждава правилното монтиране и заключване.



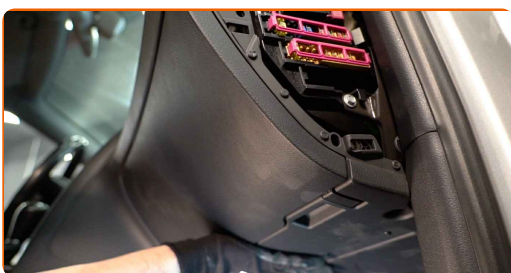
12

Включете конектора на жабката.



13

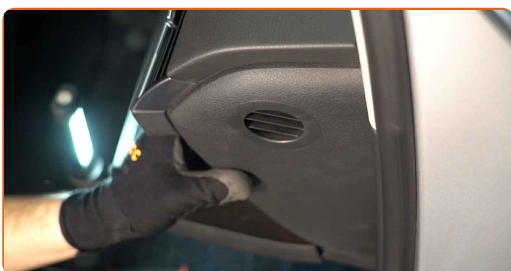
Поставете жабката.



14 Завийте закрепващите винтове на жабката. Използвайте тръбен ключ №8. Изполвайте тресчотен ключ.



15 Монтирайте страничния декоративен пластмасов панел. Наместете частта чрез водачите и заключете крепежните елементи.



AUTODOC препоръчва:

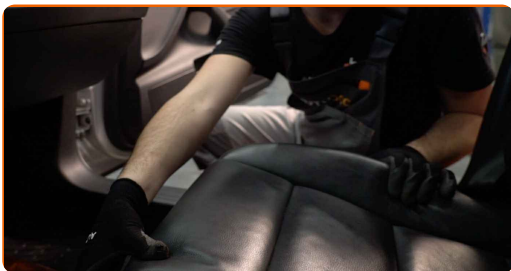
- Смяна на: филтър купе – AUDI A6 Avant (4F5, C6). Не използвайте прекомерна сила при монтаж. Това може да повреди крепежните елементи.

16 Затворете жабката.



17

Върнете седалката на пътника в първоначалното ѝ положение.



18

Включете запалването.

19

Включете климатика. Това е нужно, за да се уверите, че компонента работи правилно.

20

Изключете запалването.

ДОБРА РАБОТА! 

ВИЖ ОЩЕ УРОЦИ

AUTODOC – КАЧЕСТВЕНИ И ДОСТЪПНИ АВТОЧАСТИ ОНЛАЙН

МОБИЛНОТО ПРИЛОЖЕНИЕ AUTODOC: СТРАХОТНИ ОФЕРТИ И
УДОБНО ПАЗАРУВАНЕ



**ГОЛЯМА СЕЛЕКЦИЯ ОТ РЕЗЕРВНИ ЧАСТИ ЗА КОЛАТА
ТИ**

ФИЛТЪР КУПЕ: ШИРОК АСОРТИМЕНТ

ЗА ОТГОВОРНОСТТА:

Документът съдържа единствено съвети и препоръки, които могат да Ви бъдат полезни при смяна на детайли или ремонтни работи. AUTODOC не носи никаква отговорност за вреди, травми или щети по имущества настъпили в процеса на осъществяване на ремонтните дейности или замени на детайли, вследствие на некоректно използване или тълкуване на предоставената информация.

AUTODOC не носи отговорност за каквито и да е възможни грешки и неточности в дадената инструкция. Предоставеният материал има изключително опознавателен характер и не може да замени консултацията със специалисти.

AUTODOC не носи отговорност за неправилно или опасно използване на ремонтното оборудване, инструментите и резервните части. AUTODOC настоятелно препоръчва да работите внимателно и да спазвате правилата за безопасност при извършването на каквито и да е ремонтни работи. Помнете, че употребата на авточасти с ниско качество не гарантира нужното ниво на безопасност при шофиране.

© Copyright 2023 – Всичкото съдържание на този уебсайт, особено текстовете, фотографиите и графиките, е защитено от законите за авторското право. Всички права, включително за копиране, публикуване от трети страни, редактиране и превеждане, са притежавани от AUTODOC GmbH.