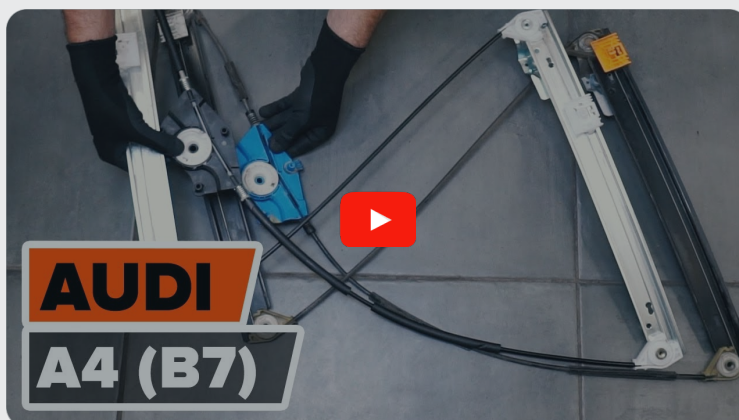




Как се сменя преден
стъклоповдигач на **AUDI**
A4 B6 Avant (8E5) –
Ръководство за смяна

ПОДОБЕН ВИДЕО УРОК



Това видео показва процедура по смяна на сходна авто част на друг автомобил

Важно!

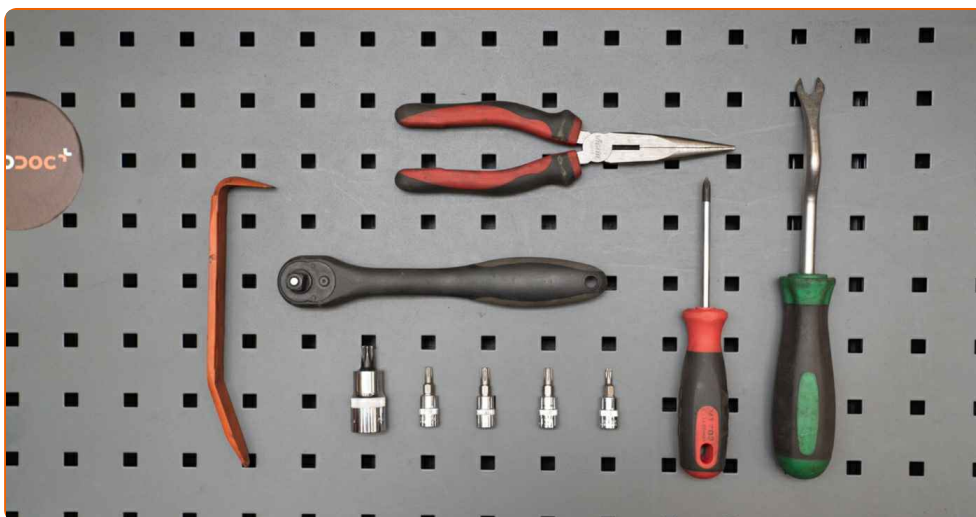
Тази процедура на смяна може да се използва за:

AUDI A4 B6 Avant (8E5) 1.6, AUDI A4 B6 Avant (8E5) 2.0, AUDI A4 B6 Avant (8E5) 1.8 T, AUDI A4 B6 Avant (8E5) 3.0, AUDI A4 B6 Avant (8E5) 1.9 TDI, AUDI A4 B6 Avant (8E5) 2.4, AUDI A4 B6 Avant (8E5) 2.5 TDI quattro, AUDI A4 B6 Avant (8E5) 2.5 TDI, AUDI A4 B6 Avant (8E5) 1.8 T quattro, AUDI A4 B6 Avant (8E5) 3.0 quattro, AUDI A4 B6 Avant (8E5) 1.9 TDI quattro, AUDI A4 B6 Avant (8E5) 2.0 FSI, AUDI A4 B6 Avant (8E5) S4 quattro

Стъпките може малко да се различават в зависимост от конструкцията на автомобила.

Този урок беше създаден на основата на процедура за смяна на сходна част на: AUDI A4 B7 Седан (8EC) 2.0 TFSI

СМЯНА НА: СЪКЛОПОВДИГАЧ – AUDI A4 B6 AVANT (8E5) – ИНСТРУМЕНТИТЕ, КОИТО МОЖЕ ДА ПОТРЕЯВАТ:



- Динамометричен ключ
- Гаечен накрайник № 10
- Накрайник Torx T20
- Накрайник Torx T25
- Накрайник Torx T27
- Накрайник Torx T30
- Накрайник Torx T45
- Тресчотка
- Кръстата отвертка
- Клеци с кръгли челюсти
- Клеци за демонтаж на щипки
- Пластмасов инструмент за демонтаж на тапицерия
- Защитен калъф за калници

Купи инструменти

Смяна на: стъклоповдигач – AUDI A4 B6 Avant (8E5). AUTODOC препоръчва:

- Моля, имайте предвид: всичката работа по колата – AUDI A4 B6 Avant (8E5) седан – трябва да се извърши с изключен двигател.

СМЯНА НА: СТЬКЛОПОВДИГАЧ – AUDI A4 B6 AVANT (8E5). ИЗПОЛЗВАЙТЕ СЛЕДНАТА ПРОЦЕДУРА:

1 Отворете капака на двигателя.

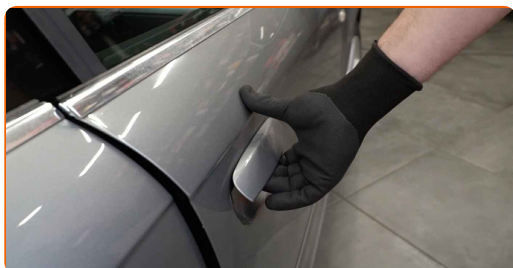
2 Използвайте защитно покривало за калници, за да предотвратите повреждане на боята и пластмасовите части на колата.

3 Развийте крепежните елементи на изводите на акумулатора. Използвайте тръбен ключ №10. Използвайте тресчотен ключ.

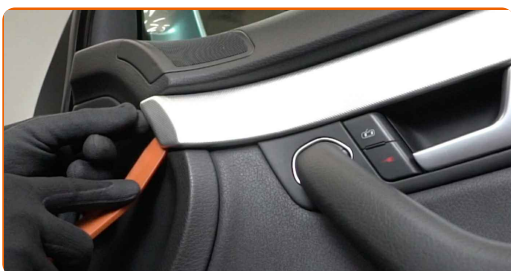


4 Премахнете изводите на акумулатора.

5 Отворете вратата на колата.



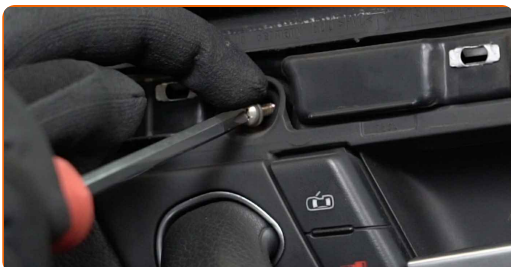
- 6** Премахнете декоративния панел на вратата. Използвайте пластмасов инструмент за демонтаж на тапицерия.



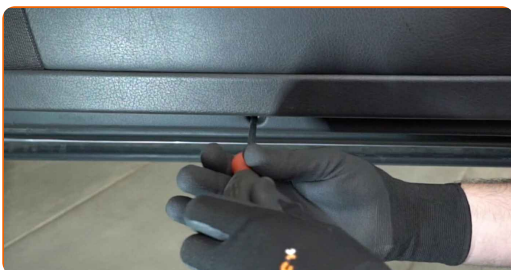
- 7** Развийте горните крепежни елементи на декоративния панел на вратата. Използвайте кръстата отвертка.



- 8** Премахнете винта на дръжката на вратата. Използвайте кръстата отвертка.

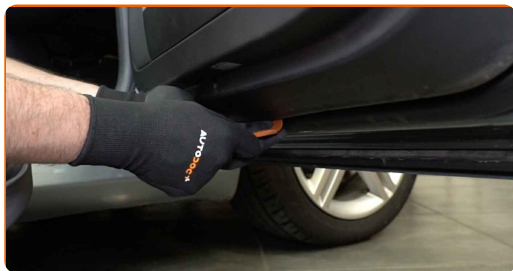


- 9** Развийте долните крепежни елементи на декоративния панел на вратата. Използвайте кръстата отвертка.



10

Откачете панела на вратата. Използвайте пластмасов инструмент за демонтаж на тапицерия.



AUTODOC препоръчва:

- Смяна на: стъклоповдигач – AUDI A4 B6 Avant (8E5). Не използвайте прекомерна сила при премахване на частта, защото това може да я повреди.

11

Откачете жилото за отваряне на вратата.



12

Откачете конектора на говорителите.



13

Откачете конекторите на ел. стъклото от модула за управление. Използвайте пластмасов инструмент за демонтаж на тапицерия.



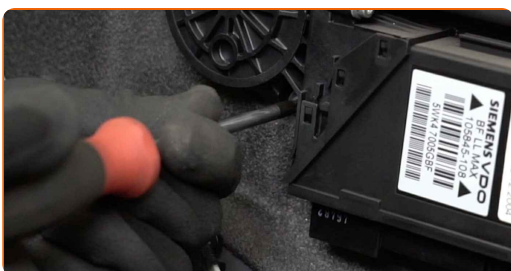
14 Премахнете панела на вратата.



15 Откачете конектора на ел. стъклата от панела на вратата.



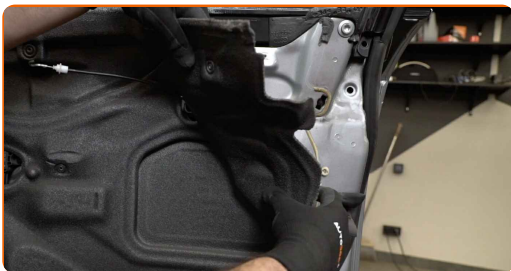
16 Развийте крепежните елементи на мотора на електрическия стъклоповдигач. Използвайте Torx T27. Използвайте тресчотен ключ.



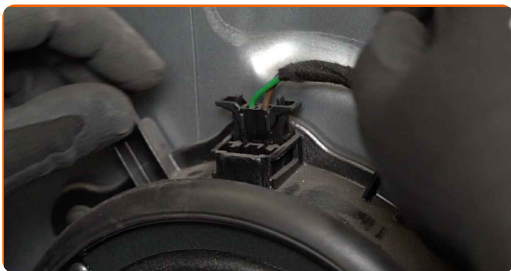
17 Премахнете мотора на електрическия стъклоповдигач.



18 Откачете шумоизолацията от панела на вратата.



19 Откачете конектора на говорителите.



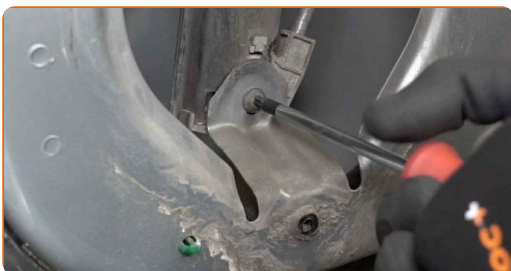
20 Развийте крепежните елементи на говорителите. Използвайте Torx T25. Изполвайте тресчотен ключ.



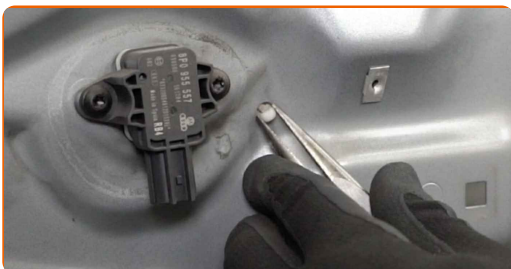
21 Премахнете говорителите.



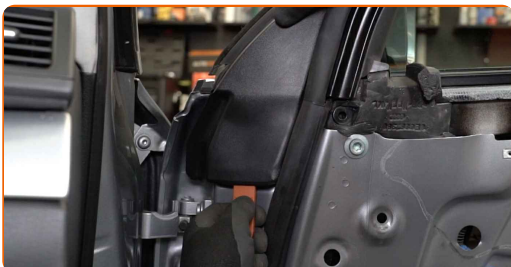
22 Развийте долните крепежни елементи на механизма на стъклоповдигача. Използвайте Torx T25. Изполвайте тресчотен ключ.



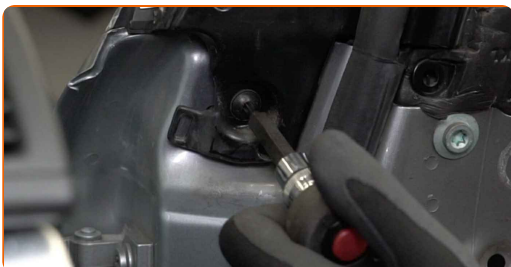
- 23** Стиснете щипките и откачете задвижващия механизъм на стъклоповдигача. Използвайте клещи с кръгли челюсти.



- 24** Откачете защитния панел на страничното огледало. Използвайте пластмасов инструмент за демонтаж на тапицерия.



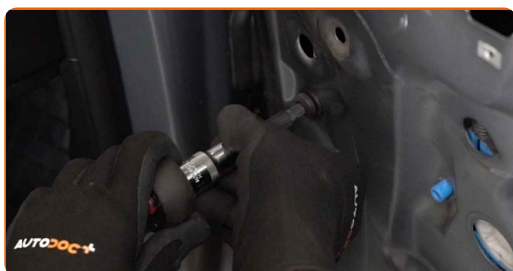
- 25** Премахнете винтовете на страничното огледало. Използвайте Torx T30. Използвайте тресчотен ключ.



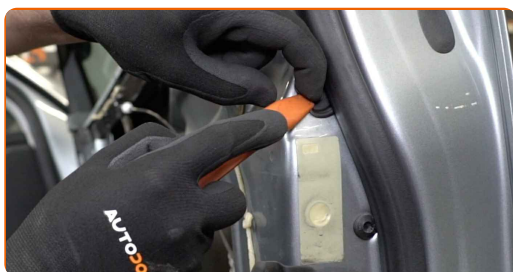
- 26** Премахнете страничното огледало.



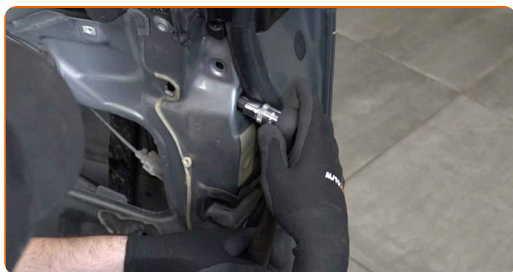
- 27** Развийте крепежните елементи на рамката на вратата. Използвайте Torx T45. Изполвайте тресчотен ключ.



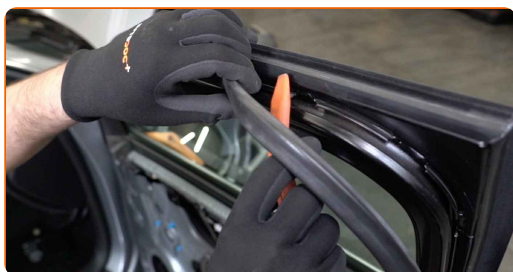
- 28** Премахнете капачката на крепежния елемент на рамката на вратата. Използвайте пластмасов инструмент за демонтаж на тапицерия.



- 29** Развийте крепежните елементи на рамката на вратата. Използвайте Torx T45. Изполвайте тресчотен ключ.



- 30** Откачете лентата за уплътнение на вратата. Използвайте пластмасов инструмент за демонтаж на тапицерия.



31

Премахнете стъклото заедно с декоративната рамка на вратата.

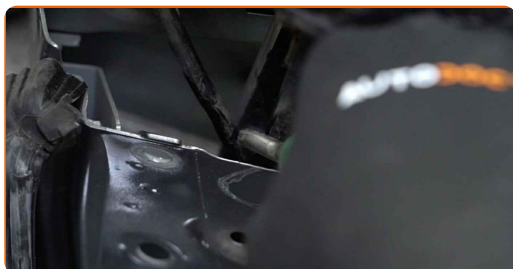


Смяна на: стъклоповдигач – AUDI A4 B6 Avant (8E5). Съвет от AUTODOC:

- Не прилагайте прекомерна сила при премахване на частта. В противен случай може да я повредите.

32

Откачете кабелите на страничното огледало. Използвайте клещи за демонтаж на щипки.

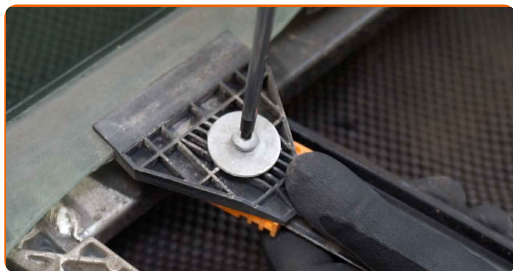


Смяна на: стъклоповдигач – AUDI A4 B6 Avant (8E5). Съвет:

- Бъдете внимателни! Не повреждайте кабелите на страничното огледало.

33

Развийте крепежните елементи на стъклото. Използвайте Torx T20. Изполвайте тресчотен ключ.



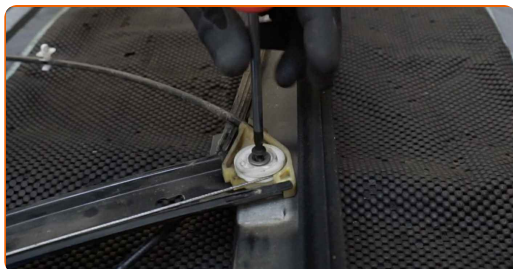
34

Завъртете задвижващия механизъм на стъклоповдигача. Така ще освободите стъклото от задвижващия механизъм на стъклоповдигача. Използвайте клещи с кръгли челюсти.



35

Развийте крепежните елементи на задвижващия механизъм на стъклоповдигача. Използвайте Torx T25. Изполвайте тресчотен ключ.



36

Премахнете механизма на стъклоповдигача.



37

Монтирайте новият механизъм на стъклоповдигача.



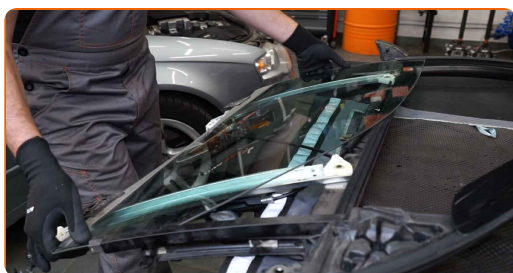
38

Завийте крепежните елементи на задвижващия механизъм на стъклоповдигача. Използвайте Torx T25. Използвайте тресчотен ключ.



39

Монтирайте обратно стъклото в задвижващия механизъм на стъклоповдигача.



AUTODOC препоръчва:

- Смяна на: стъклоповдигач – AUDI A4 B6 Avant (8E5). За да предотвратите повреждане на частта при монтаж, не използвайте прекомерна сила.

40

Завийте крепежните елементи на стъклото. Използвайте Torx T20. Използвайте тресчотен ключ.



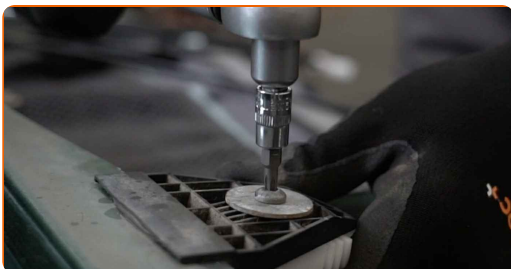
41

Завъртете задвижващия механизъм на стъклоповдигача. По този начин ще върнете стъклото обратно в стандартното му положение. Използвайте клещи с кръгли челюсти.



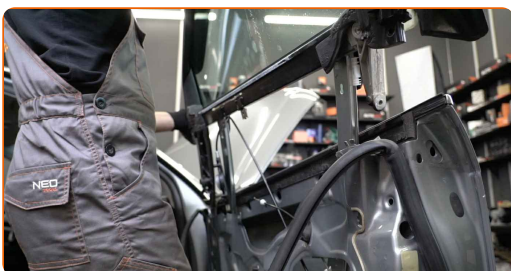
42

Затегнете крепежните елементи на стъклото. Използвайте Torx T20. Използвайте динамометричен ключ. Затегнете я с усилие от 11 Nm.



43

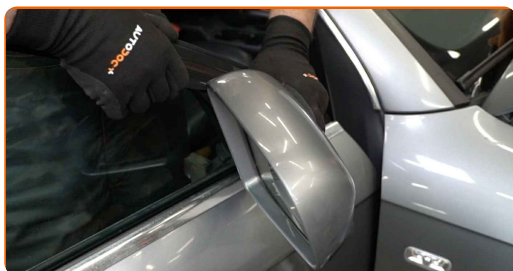
Монтирайте стъклото заедно с декоративната рамка на вратата.



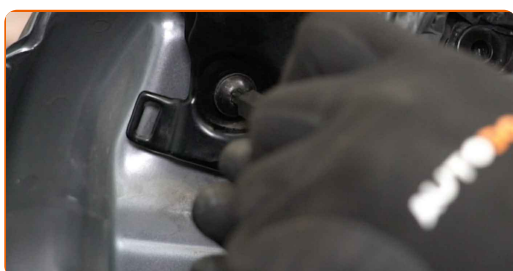
44

Свържете кабелите на страничното огледало.

45 Монтирайте страничното огледало.



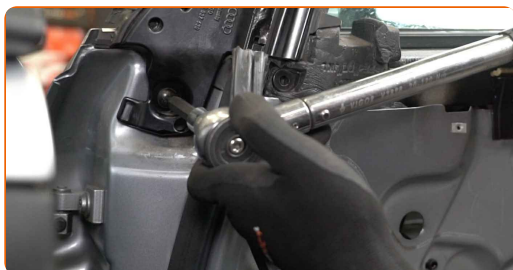
46 Завийте крепежния елемент на страничното огледало. Използвайте Torx T30. Изполвайте тресчотен ключ.



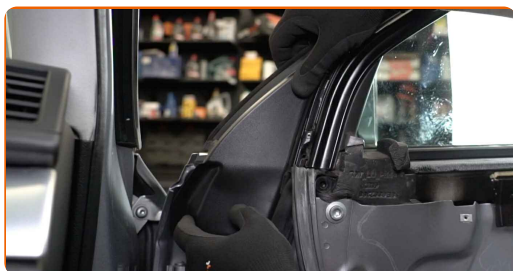
47 Завийте крепежните елементи на рамката на вратата. Използвайте Torx T45. Изполвайте тресчотен ключ.



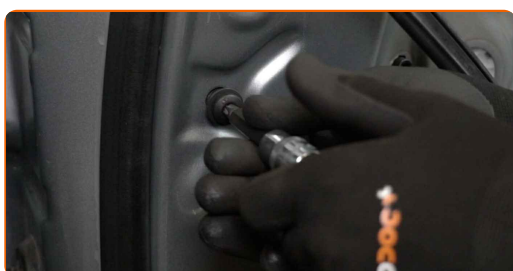
48 Затегнете винтовете на страничното огледало. Използвайте Torx T30. Използвайте динамометричен ключ. Затегнете я с усилие от 15 Nm.



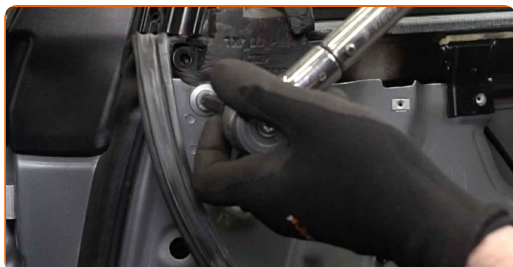
49 Закрепете защитния панел на страничното огледало.



50 Завийте крепежните елементи на рамката на вратата. Използвайте Torx T45. Изполвайте тресчотен ключ.



51 Затегнете крепежните елементи на рамката на вратата. Използвайте Torx T45. Използвайте динамометричен ключ. Затегнете я с усилие от 35 Nm.



52 Завийте долните крепежни елементи на механизма на стъклоповдигача. Използвайте Torx T25. Изполвайте тресчотен ключ.



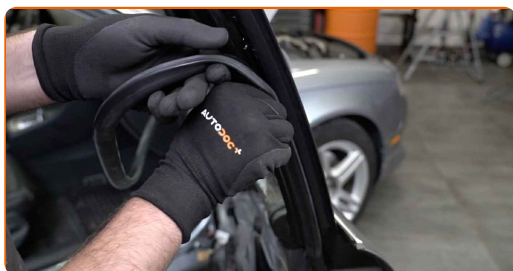
53

Закрепете задвижващия механизъм на стъклоповдигача.



54

Закрепете уплътнението на вратата.



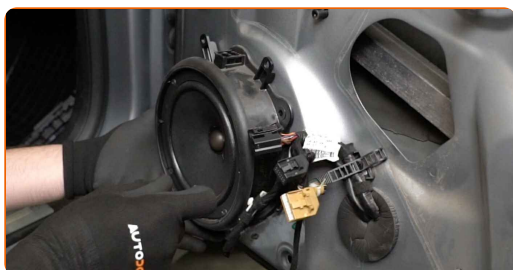
55

Сложете тапата на крепежния елемент на рамката на вратата.



56

Монтирайте говорителите.

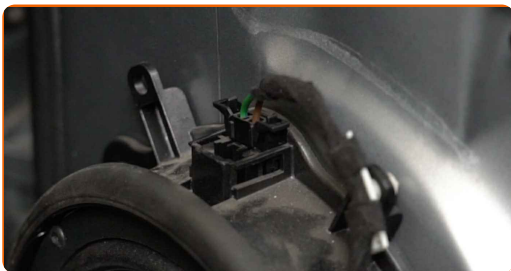


57

Завийте крепежните елементи на говорителите. Използвайте Torx T25. Използвайте тресчотен ключ.



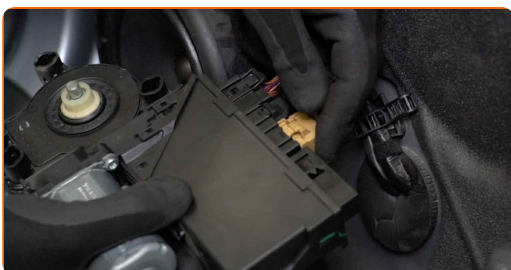
58 Закрепете конектора на говорителите.



59 Закрепете шумоизолацията на панела на вратата.



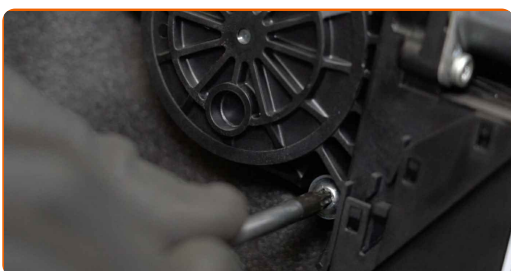
60 Закрепете конекторите на електрическия стъклоповдигач към модула за управление.



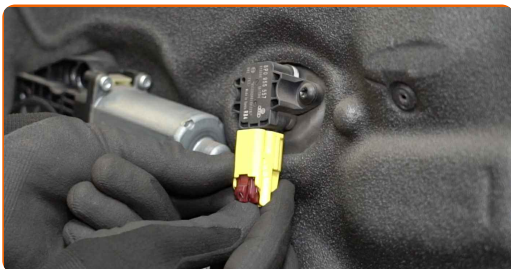
61 Монтирайте мотора на електрическия стъклоповдигач.



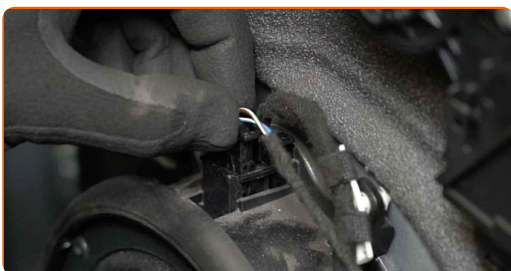
62 Завийте крепежните елементи на мотора на електрическия стъклоповдигач. Използвайте Torx T27. Използвайте тресчотен ключ.



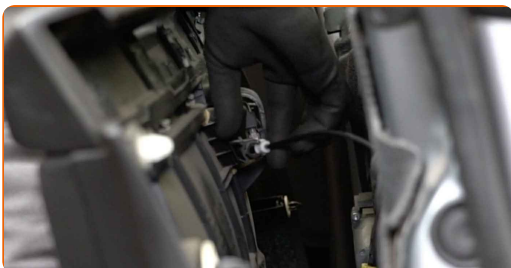
63 Закрепете конектора на електрическия стъклоповдигач към панела на вратата.



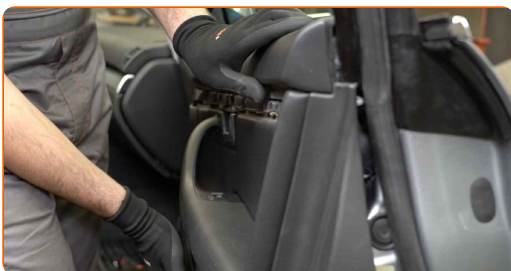
64 Закрепете конектора на говорителите.



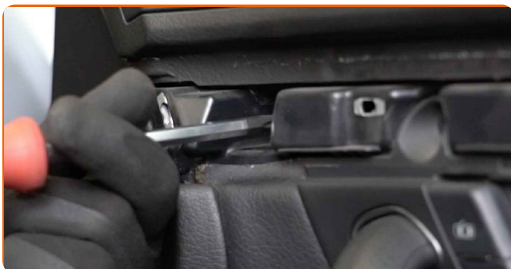
65 Закрепете жилото за отваряне на вратата.



66 Монтирайте обратно панела на вратата. Уверете се, че сте чули щракване, което потвърждава правилното монтиране и заключване.



67 Закрепете горните крепежни елементи на панела на вратата. Използвайте кръстатата отвертка.



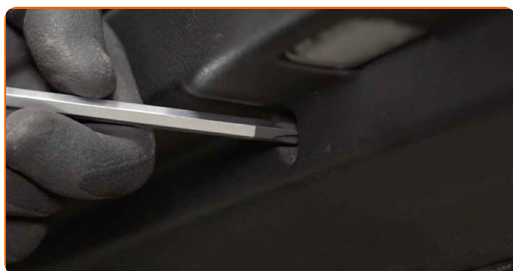
68

Завийте крепежния елемент на дръжката на вратата. Използвайте кръстата отвертка.



69

Завийте долните крепежни елементи панела на вратата. Използвайте кръстата отвертка.



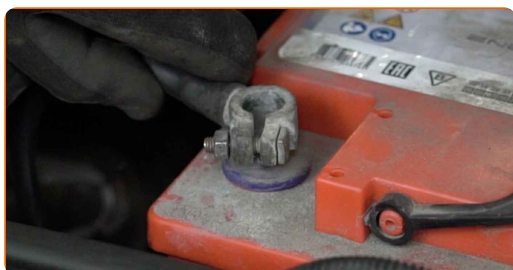
70

Монтирайте декоративния панел на вратата.



71

Закрепете изводите на акумулатора.



Смяна на: стъклоповдигач – AUDI A4 B6 Avant (8E5). Експертите на AUTODOC препоръчват:

- Бъдете внимателни! Не бъркайте положителния и отрицателния извод на акумулатора.

- 72 Завийте крепежните елементи на изводите на акумулатора. Използвайте тръбен ключ №10. Изполвайте тресчотен ключ.



- 73 Включете запалването. Това е нужно, за да се уверите, че компонента работи правилно.

- 74 Изключете запалването.

- 75 Затворете вратата на колата.

- 76 Премахнете покривалото на калника.

- 77 Затворете капака на двигателя.

ДОБРА РАБОТА! 

ВИЖ ОЩЕ УРОЦИ

AUTODOC – КАЧЕСТВЕНИ И ДОСТЪПНИ АВТОЧАСТИ ОНЛАЙН

МОБИЛНОТО ПРИЛОЖЕНИЕ AUTODOC: СТРАХОТНИ ОФЕРТИ И
УДОБНО ПАЗАРУВАНЕ



+ AUTODOC

GET IT ON
Google Play

Download on the
App Store

Download

**ГОЛЯМА СЕЛЕКЦИЯ ОТ РЕЗЕРВНИ ЧАСТИ ЗА КОЛАТА
ТИ**

СТЪКЛОПОВДИГАЧ: ШИРОК АСОРТИМЕНТ

ЗА ОТГОВОРНОСТТА:

Документът съдържа единствено съвети и препоръки, които могат да Ви бъдат полезни при смяна на детайли или ремонтни работи. AUTODOC не носи никаква отговорност за вреди, травми или щети по имущества настъпили в процеса на осъществяване на ремонтните дейности или замени на детайли, вследствие на некоректно използване или тълкуване на предоставената информация.

AUTODOC не носи отговорност за каквито и да е възможни грешки и неточности в дадената инструкция. Предоставеният материал има изключително опознавателен характер и не може да замени консултацията със специалисти.

AUTODOC не носи отговорност за неправилно или опасно използване на ремонтното оборудване, инструментите и резервните части. AUTODOC настоятелно препоръчва да работите внимателно и да спазвате правилата за безопасност при извършването на каквито и да е ремонтни работи. Помнете, че употребата на авточасти с ниско качество не гарантира нужното ниво на безопасност при шофиране.

© Copyright 2022 – Всичкото съдържание на този уебсайт, особено текстовете, фотографиите и графиките, е защитено от законите за авторското право. Всички права, включително за копиране, публикуване от трети страни, редактиране и превеждане, са притежавани от AUTODOC GmbH.