

# **AUTODOC CLUB**

Как се сменя предна  
биалетка на **AUDI A2**  
**(8Z0)** – Ръководство за  
смяна

## ПОДОБЕН ВИДЕО УРОК



Това видео показва процедура по смяна на сходна авто част на друг автомобил

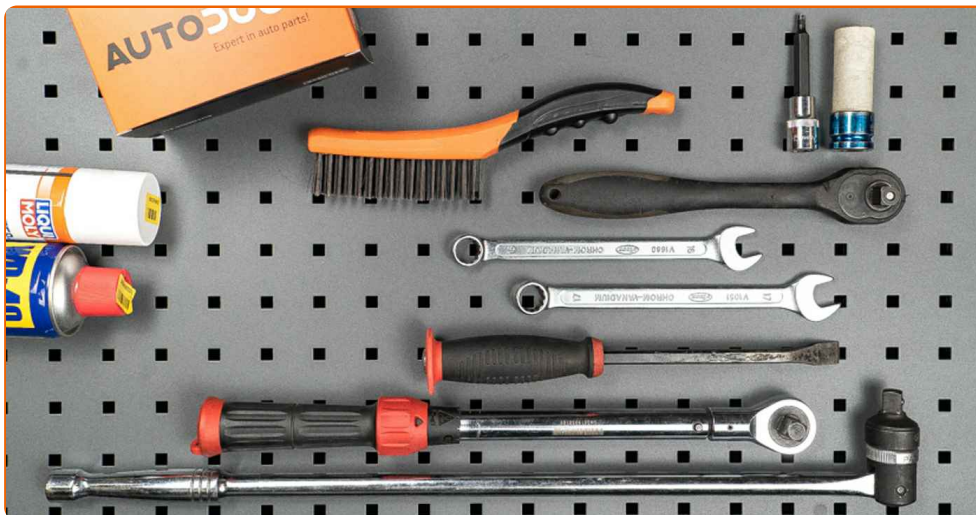
### **Важно!**

Тази процедура на смяна може да се използва за:  
AUDI A2 (8Z0) 1.4 TDI, AUDI A2 (8Z0) 1.4, AUDI A2 (8Z0) 1.6 FSI

Стъпките може малко да се различават в зависимост от конструкцията на автомобила.

Този урок беше създаден на основата на процедура за смяна на сходна част на: SKODA Fabia I Combi (6Y5) 1.2

**СМЯНА НА: БИАЛЕТКА – AUDI A2 (8Z0). СПИСЪК С  
НУЖНИТЕ ИНСТРУМЕНТИ:**



- Телена четка
- Спрей WD-40
- Медна грес
- Комбиниран гаечен ключ №16
- Комбиниран гаечен ключ №17
- HEX накрайник №Н5
- Дълга ударна вложка №17
- Тресчотка
- Динамометричен ключ

**Купи инструменти**

**AUTODOC препоръчва:**

- Сменяйте биалетките на AUDI A2 (8Z0) по двойки.
- Процедурата по смяна е идентична за двете биалетки на една ос.
- Моля, имайте предвид: всичката работа по колата – AUDI A2 (8Z0) – трябва да се извърши с изключен двигател.

**ИЗВЪРШЕТЕ ЗАМЯНАТА В СЛЕДНАТА ПОСЛЕДОВАТЕЛНОСТ:**

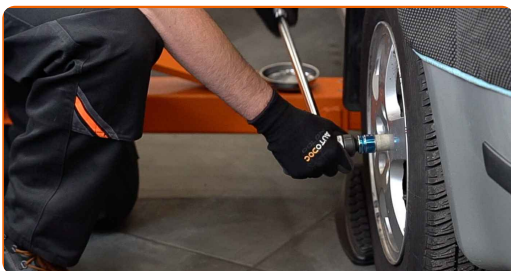
1

Застопорете колелата с клинове.



2

Разхлабете болтовете на колелата. Използвайте ударна вложка за джанти #17.



3

Повдигнете предната част на автомобила и го подпрете.

4

Развийте болтовете на колелото.



### AUTODOC препоръчва:

- Внимание! За да предотвратите нараняване, дръжте колелото, докато развийте крепежните болтове. AUDI A2 (8Z0)

5

Отстранете колелото.



6.1

Почистете крепежните елементи на биалетката.



6.2

Използвайте телена четка. Използвайте спрей WD-40.



- 7** Развийте гайката и демонтирайте биалетката от амортисьора. Използвайте HEX №Н5. Използвайте комбиниран гаечен ключ № 16. Използвайте тресчотен ключ.



- 8** Развийте крепежните елементи, които свързват биалетката към напречния стабилизатор. Използвайте HEX №Н5. Използвайте комбиниран гаечен ключ № 16. Използвайте тресчотен ключ.



- 9** Снемете биалетката.

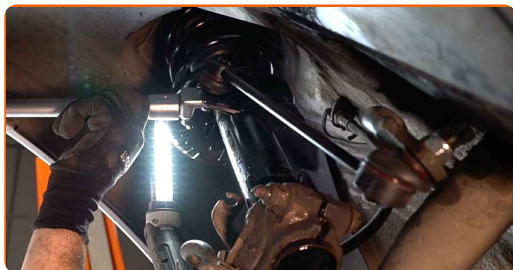


- 10** Монтирайте новата биалетка и стегнете закрепването.

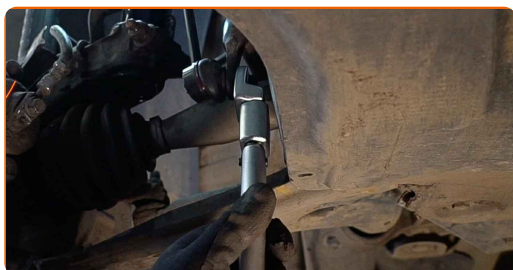




- 11** Затегнете крепежния елемент, който свързва стабилизатора с макферсона. Използвайте HEX №Н5. Използвайте комбиниран гаечен ключ № 17. Използвайте динамометричен ключ. Затегнете я с усилие от 40 Nm.



- 12** Затегнете крепежния елемент, който свързва стабилизатора с биалетката. Използвайте HEX №Н5. Използвайте комбиниран гаечен ключ № 17. Използвайте динамометричен ключ. Затегнете я с усилие от 40 Nm.



- 13** Почистете монтажното място на джантата. Използвайте телена четка. Обработете контактната повърхност. Използвайте медна грес.



- 14** Монтирайте колелото.



**AUTODOC препоръчва:**

- Важно! Дръжте колелото, докато завивате крепежните болтове. AUDI A2 (8Z0)

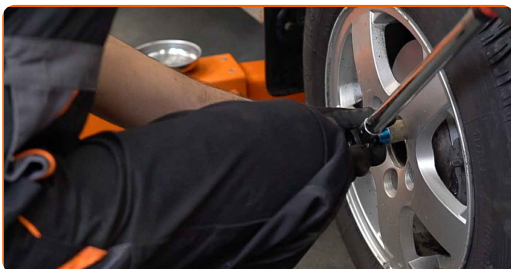
**15**

Завийте болтовете на колелата. Използвайте ударна вложка за джанти #17.



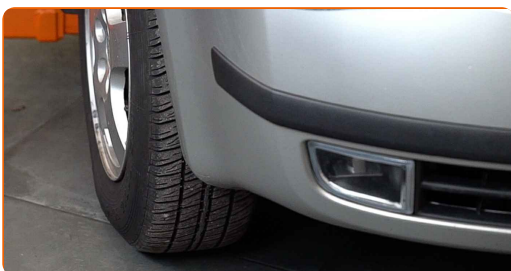
**16**

Свалете автомобила на земята и стегнете на кръст болтовете на колелата. Използвайте ударна вложка за джанти #17. Използвайте динамометричен ключ. Затегнете я с усилие от 120 Nm.



**17**

Премахнете криковете и клиновете.



**ДОБРА РАБОТА!** 

**ВИЖ ОЩЕ УРОЦИ**



# AUTODOC – КАЧЕСТВЕНИ И ДОСТЪПНИ АВТОЧАСТИ ОНЛАЙН

МОБИЛНОТО ПРИЛОЖЕНИЕ AUTODOC: СТРАХОТНИ ОФЕРТИ И  
УДОБНО ПАЗАРУВАНЕ



**ГОЛЯМА СЕЛЕКЦИЯ ОТ РЕЗЕРВНИ ЧАСТИ ЗА КОЛАТА  
ТИ**

**БИАЛЕТКА: ШИРОК АСОРТИМЕНТ**

## ЗА ОТГОВОРНОСТТА:

Документът съдържа единствено съвети и препоръки, които могат да Ви бъдат полезни при смяна на детайли или ремонтни работи. AUTODOC не носи никаква отговорност за вреди, травми или щети по имуществата настъпили в процеса на осъществяване на ремонтните дейности или замени на детайли, вследствие на некоректно използване или тълкуване на предоставената информация.

AUTODOC не носи отговорност за каквито и да е възможни грешки и неточности в дадената инструкция. Предоставеният материал има изключително опознавателен характер и не може да замени консултацията със специалисти.

AUTODOC не носи отговорност за неправилно или опасно използване на ремонтното оборудване, инструментите и резервните части. AUTODOC настоятелно препоръчва да работите внимателно и да спазвате правилата за безопасност при извършването на каквито и да е ремонтни работи. Помнете, че употребата на авточасти с ниско качество не гарантира нужното ниво на безопасност при шофиране.

© Copyright 2023 – Всичкото съдържание на този уебсайт, особено текстовете, фотографиите и графиките, е защитено от законите за авторското право. Всички права, включително за копиране, публикуване от трети страни, редактиране и превеждане, са притежавани от AUTODOC SE.