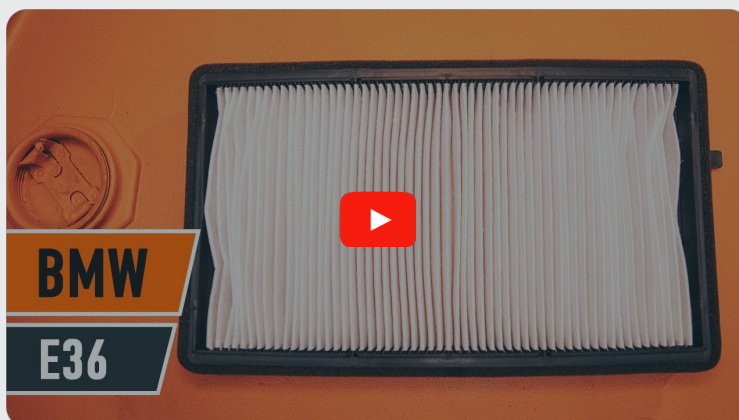




Как се сменя филтър  
купе на **ALPINA B8 Купе**  
**(E36)** – Ръководство за  
смяна

## ПОДОБЕН ВИДЕО УРОК



Това видео показва процедура по смяна на сходна авто част на друг автомобил

### **Важно!**

Тази процедура на смяна може да се използва за:  
ALPINA B8 Купе (E36) 4.6

Стъпките може малко да се различават в зависимост от конструкцията на автомобила.

Този урок беше създаден на основата на процедура за смяна на сходна част на: BMW 3 Седан (E36) 323i 2.5

СМЯНА НА: ФИЛТЪР КУПЕ – ALPINA B8 КУПЕ (E36).  
СПИСЪК С НУЖНИТЕ ИНСТРУМЕНТИ:



- Кръстата отвертка
- Плоска отвертка
- Клеци за демонтаж на щипки

[Купи инструменти](#)

Смяна на: филтър купе – ALPINA B8 Купе (E36). Съвет от експертите на AUTODOC:

- Заменяйте поленовия филтър не по-рядко от 1 път за 6 месеца, в началото на пролетния и есенния сезон.
- Следете сроковете, препоръките и изискванията за експлоатация на резервните части, предоставени от производителя.
- Ако въздушният поток, подаван в купето намелее рязко, заменете поленовия филтър по-рано от планираното техническо обслужване.
- Моля, имайте предвид: всичката работа по колата – ALPINA B8 Купе (E36) – трябва да се извърши с изключен двигател.

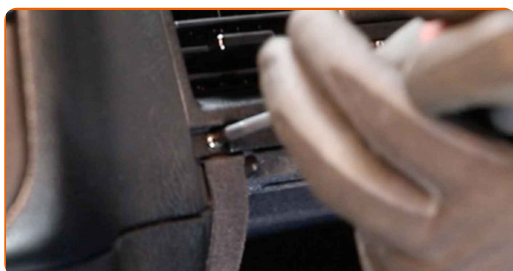
## ИЗВЪРШЕТЕ ЗАМЯНАТА В СЛЕДНАТА ПОСЛЕДОВАТЕЛНОСТ:

**1** Преместете седалката на пътника назад докрай.

**2** Отворете жабката.



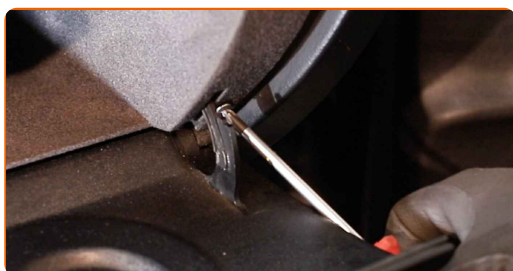
**3** Развийте закрепващите винтове на жабката. Използвайте кръстатата отвертка. Използвайте права отвертка.



**4** Премахнете вентилационната решетка.



**5** Развийте закрепващите винтове на жабката. Използвайте кръстата отвертка. Използвайте права отвертка.



**6** Откачете конектора за лампата на жабката.



**7** Демонтирайте жабката.



Смяна на: филтър купе – ALPINA B8 Купе (E36). Професионалистите препоръчват:

- Внимавайте да не повредите крепежните елементи на жабката.

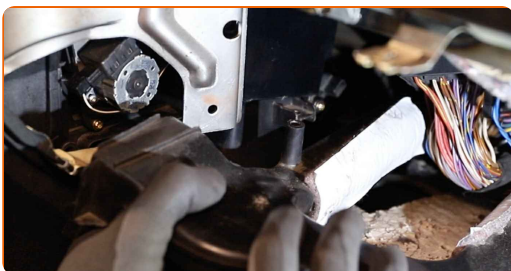
**8** Откачете конектора за лампата на жабката.



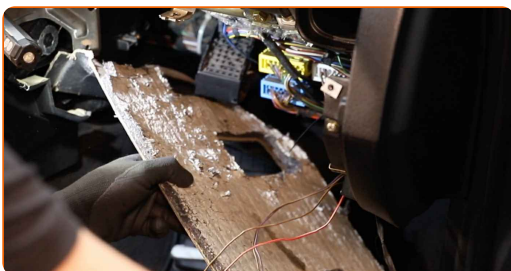
**9** Премахнете крепежните елементи на корпуса на въздуховода. Използвайте клещи за демонтаж на щипки.



**10** Премахнете корпуса на въздуховода.



**11** Снемете долния капак на жабката.



**12** Демонтирайте капака на корпуса на поленовия филтър. Използвайте кръстатата отвертка.



**AUTODOC препоръчва:**

- Смяна на: филтър купе – ALPINA B8 Купе (E36). За да избегнете повреждане на частта при демонтажа, не използвайте прекомерна сила.

**13**

Извадете поленовия филтър.

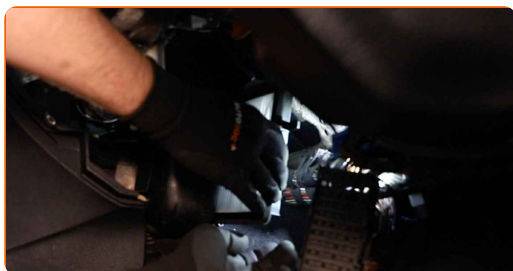


**Смяна на: филтър купе – ALPINA B8 Купе (E36). Експертите на AUTODOC препоръчват:**

- Не се опитвайте да почистите и да използвате повторно стария филтър - това ще се отрази на качеството на пречиствания въздух за купето.

**14**

Поставете филтъра за купе на монтажното му място. Уверете се, че края на филтъра плътно пасва на корпуса.

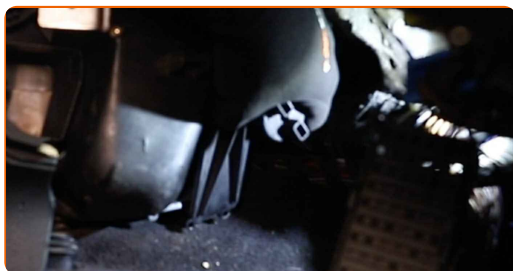


**Смяна на: филтър купе – ALPINA B8 Купе (E36). Съвет:**

- Следете за правилното положение на филтроелемента. Не допускайте усукване.
- Обърнете внимание на маркировката на филтъра за направлението на въздушния поток.
- Внимание! Използвайте качествени филтри – ALPINA B8 Купе (E36).

**15**

Монтирайте капака на корпуса на поленовия филтър. Уверете се, че сте чули щракване, което потвърждава правилното монтиране и заключване. Използвайте кръстата отвертка.

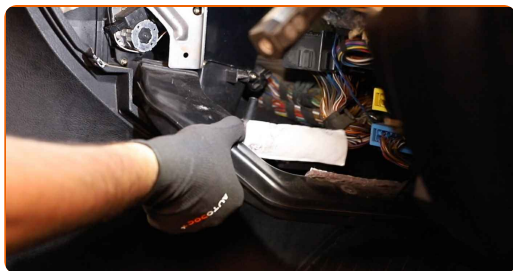


**AUTODOC препоръчва:**

- Смяна на: филтър купе – ALPINA B8 Купе (E36). За да предотвратите повреждане на частта при монтаж, не използвайте прекомерна сила.

**16**

Монтирайте корпуса на въздуховода.



**17**

Монтирайте крепежните елементи на въздуховода.



**18** Поставете долния капак на жабката.



**19** Включете конектора на лампата за жабката.



**20** Поставете жабката.



**21** Завийте закрепващите винтове на жабката. Използвайте кръстата отвертка.



**22** Включете конектора на лампата за жабката.



**23** Монтирайте вентилационната решетка.



**24** Завийте закрепващите винтове на жабката. Използвайте кръстата отвертка.



**25** Затворете жабката.



**26** Върнете седалката на пътника в първоначалното ѝ положение.

**27** Включете запалването.

**28** Включете климата. Това е нужно, за да се уверите, че компонента работи правилно.

**29** Изключете запалването.

**ДОБРА РАБОТА!** 

**ВИЖ ОЩЕ УРОЦИ**

# AUTODOC – КАЧЕСТВЕНИ И ДОСТЪПНИ АВТОЧАСТИ ОНЛАЙН

МОБИЛНОТО ПРИЛОЖЕНИЕ AUTODOC: СТРАХОТНИ ОФЕРТИ И  
УДОБНО ПАЗАРУВАНЕ



**+ AUTODOC**

GET IT ON  
**Google Play**

Download on the  
**App Store**

**Download**

**ГОЛЯМА СЕЛЕКЦИЯ ОТ РЕЗЕРВНИ ЧАСТИ ЗА КОЛАТА  
ТИ**

**ФИЛТЪР КУПЕ: ШИРОК АСОРТИМЕНТ**

## **ЗА ОТГОВОРНОСТТА:**

Документът съдържа единствено съвети и препоръки, които могат да Ви бъдат полезни при смяна на детайли или ремонтни работи. AUTODOC не носи никаква отговорност за вреди, травми или щети по имуществата настъпили в процеса на осъществяване на ремонтните дейности или замени на детайли, вследствие на некоректно използване или тълкуване на предоставената информация.

AUTODOC не носи отговорност за каквито и да е възможни грешки и неточности в дадената инструкция. Предоставеният материал има изключително опознавателен характер и не може да замени консултацията със специалисти.

AUTODOC не носи отговорност за неправилно или опасно използване на ремонтното оборудване, инструментите и резервните части. AUTODOC настоятелно препоръчва да работите внимателно и да спазвате правилата за безопасност при извършването на каквито и да е ремонтни работи. Помнете, че употребата на авточасти с ниско качество не гарантира нужното ниво на безопасност при шофиране.

© Copyright 2023 – Всичкото съдържание на този уебсайт, особено текстовете, фотографиите и графиките, е защитено от законите за авторското право. Всички права, включително за копиране, публикуване от трети страни, редактиране и превеждане, са притежавани от AUTODOC SE.