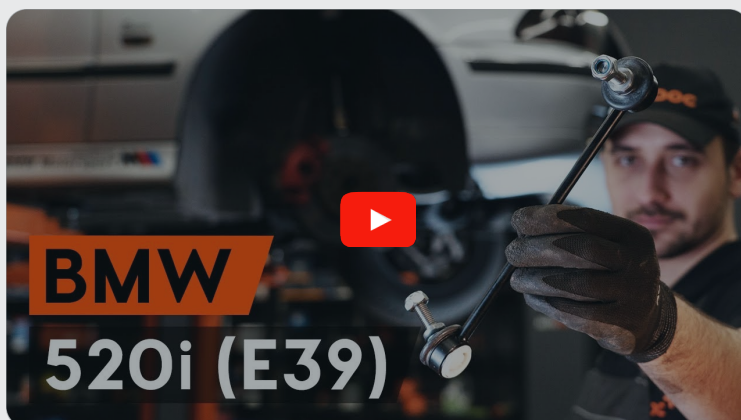


AUTODOC CLUB

Как се сменя предна
биалетка на **ALPINA B10**
(E39) – Ръководство за
смяна

ПОДОБЕН ВИДЕО УРОК



Това видео показва процедура по смяна на сходна авто част на друг автомобил

Важно!

Тази процедура на смяна може да се използва за:
ALPINA B10 (E39) 3.2

Стъпките може малко да се различават в зависимост от конструкцията на автомобила.

Този урок беше създаден на основата на процедура за смяна на сходна част на: BMW 5 Седан (E39) 520i 2.0

**СМЯНА НА: БИАЛЕТКА – ALPINA B10 (E39).
ИНСТРУМЕНТИТЕ, КОИТО ЩЕ ВИ ТРЯБВАТ:**



- Телена четка
- Спрей WD-40
- Спрей за почистване на спирачни апарати
- Медна грес
- Комбиниран гаечен ключ №17
- Гаечен накрайник № 17
- Дълга ударна вложка №17
- Тресчотка
- Динамометричен ключ
- Клин за застопоряване на автомобил

Купи инструменти

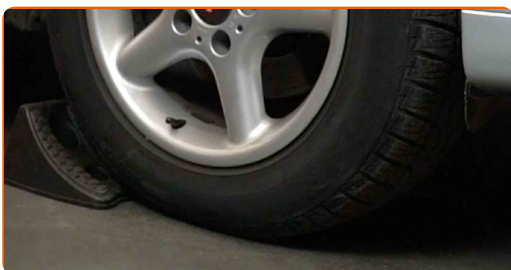
Смяна на: биалетка – ALPINA B10 (E39). Експертите на AUTODOC препоръчват:

- Сменяйте биалетките на ALPINA B10 (E39) по двойки.
- Процедурата по смяна е идентична за двете биалетки на една ос.
- Всичката работа трябва да се извършва при спрян двигател.

СМЯНА НА: БИАЛЕТКА – ALPINA B10 (E39). ПРЕДПРИЕТЕТЕ СЛЕДНИТЕ СЪПКИ:

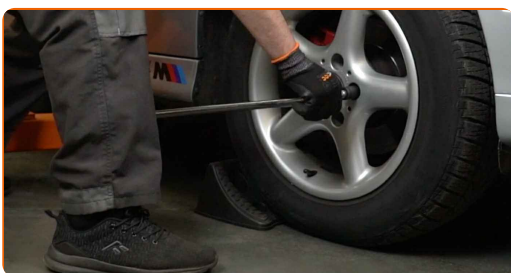
1

Застопорете колелата с клинове.



2

Разхлабете болтовете на колелата. Използвайте ударна вложка за джанти #17.



3

Повдигнете предната част на автомобила и го подпрете.

4

Развийте болтовете на колелото.

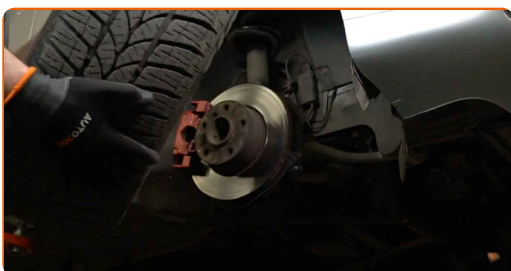


Смяна на: биалетка – ALPINA B10 (E39). Съвет:

- За да избегнете нараняване, задръжте колелото, когато развивате болтовете.

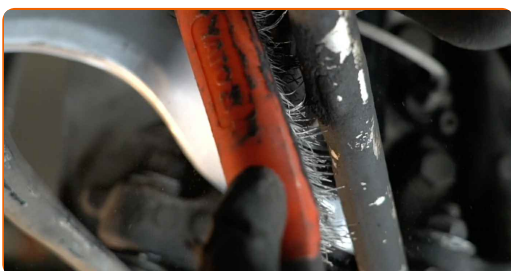
5

Отстранете колелото.



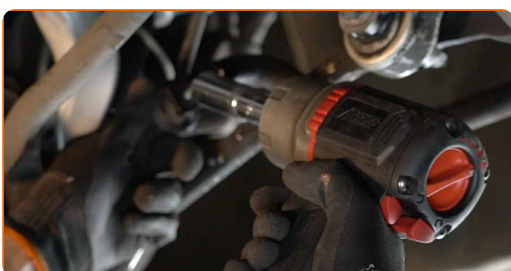
6

Почистете крепежните елементи на биалетката. Използвайте телена четка. Използвайте спрей WD-40.

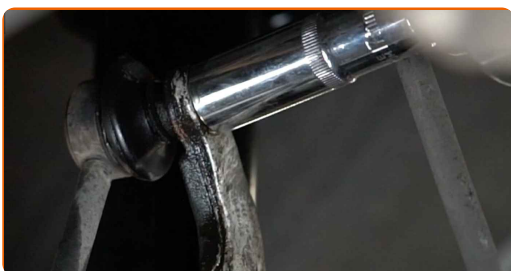


7

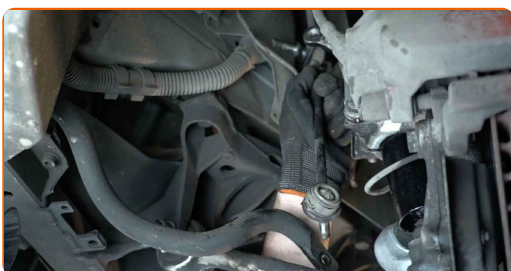
Развийте крепежния елемент, който свързва стабилизатора с биалетката. Използвайте тръбен ключ №17. Използвайте тресчотен ключ.



- 8** Развийте крепежния елемент, който свързва стабилизатора с макферсона. Използвайте комбиниран гаечен ключ № 17. Използвайте тръбен ключ №17. Използвайте тресчотен ключ.



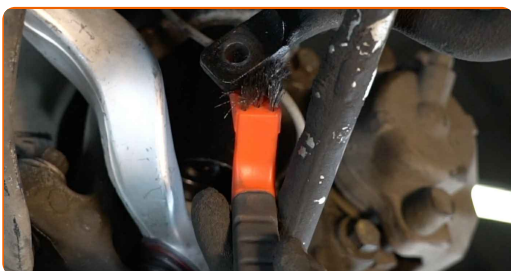
- 9** Снемете биалетката.



Смяна на: биалетка – ALPINA B10 (E39). AUTODOC препоръчва:

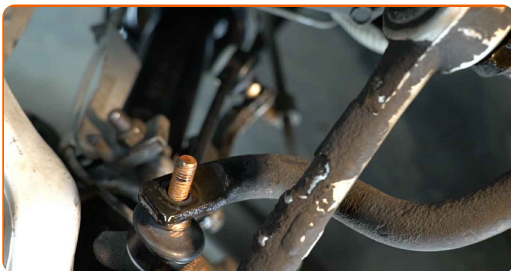
- Огледайте втулките на щангата за напречна устойчивост. При необходимост ги заменете.

- 10** Почистете монтажните места на биалетката. Използвайте телена четка. Използвайте спрей WD-40.



11

Монтирайте щангата за напречна устойчивост.



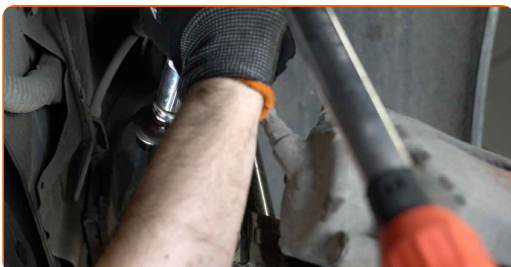
12

Затегнете крепежния елемент на стабилизатора. Използвайте комбиниран гаечен ключ № 17. Използвайте тръбен ключ №17. Използвайте тресчотен ключ.



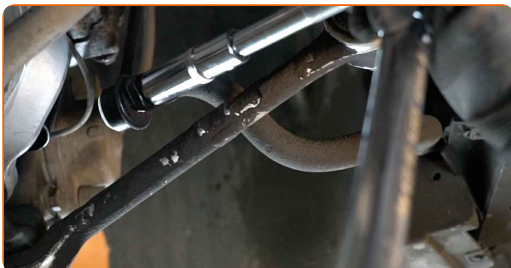
13

Затегнете крепежния елемент, който свързва стабилизатора с макферсона. Използвайте тръбен ключ №17. Използвайте динамометричен ключ. Затегнете я с усилие от 65 Nm.



14

Затегнете крепежния елемент, който свързва стабилизатора с биалетката. Използвайте тръбен ключ №17. Използвайте динамометричен ключ. Затегнете я с усилие от 65 Nm.



15

Обработете всички съединения на биалетката. Използвайте медна грес.



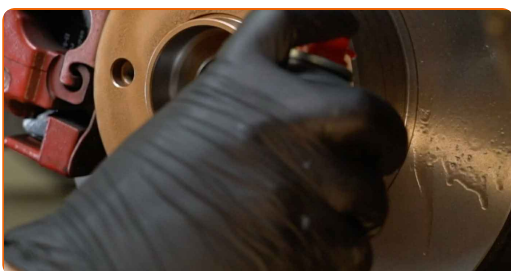
16

Обработете повърхността на мястото, където спирачния диск прави контакт с джантата. Използвайте медна грес.



17

Почистете повърхността на спирачния диск. Използвайте спрей за почистване на спирачни апарати.



AUTODOC препоръчва:

- Смяна на: биалетка – ALPINA B10 (E39). След като приложите спрея, изчакайте няколко минути.

18

Монтирайте колелото.

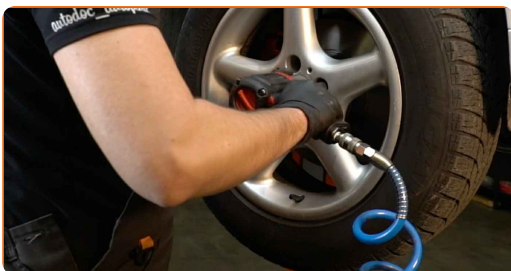


Смяна на: биалетка – ALPINA B10 (E39). Съвет от експертите на AUTODOC:

- За да избегнете нараняване, придържайте колелото при завиване на крепежните болтове.

19

Завийте болтовете на колелата. Използвайте ударна вложка за джанти #17.



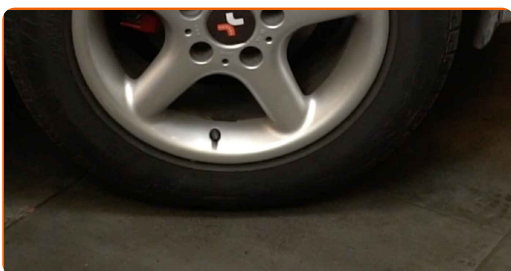
20

Свалете автомобила на земята и стегнете на кръст болтовете на колелата. Използвайте ударна вложка за джанти #17. Използвайте динамометричен ключ. Затегнете я с усилие от 120 Nm.



21

Премахнете криковете и клиновете.



ДОБРА РАБОТА! 

ВИЖ ОЩЕ УРОЦИ

AUTODOC – КАЧЕСТВЕНИ И ДОСТЪПНИ АВТОЧАСТИ ОНЛАЙН

МОБИЛНОТО ПРИЛОЖЕНИЕ AUTODOC: СТРАХОТНИ ОФЕРТИ И
УДОБНО ПАЗАРУВАНЕ



+ AUTODOC

GET IT ON
Google Play

Download on the
App Store

Download

**ГОЛЯМА СЕЛЕКЦИЯ ОТ РЕЗЕРВНИ ЧАСТИ ЗА КОЛАТА
ТИ**

БИАЛЕТКА: ШИРОК АСОРТИМЕНТ

ЗА ОТГОВОРНОСТТА:

Документът съдържа единствено съвети и препоръки, които могат да Ви бъдат полезни при смяна на детайли или ремонтни работи. AUTODOC не носи никаква отговорност за вреди, травми или щети по имущества настъпили в процеса на осъществяване на ремонтните дейности или замени на детайли, вследствие на некоректно използване или тълкуване на предоставената информация.

AUTODOC не носи отговорност за каквито и да е възможни грешки и неточности в дадената инструкция. Предоставеният материал има изключително опознавателен характер и не може да замени консултацията със специалисти.

AUTODOC не носи отговорност за неправилно или опасно използване на ремонтното оборудване, инструментите и резервните части. AUTODOC настоятелно препоръчва да работите внимателно и да спазвате правилата за безопасност при извършването на каквито и да е ремонтни работи. Помнете, че употребата на авточасти с ниско качество не гарантира нужното ниво на безопасност при шофиране.

© Copyright 2023 – Всичкото съдържание на този уебсайт, особено текстовете, фотографиите и графиките, е защитено от законите за авторското право. Всички права, включително за копиране, публикуване от трети страни, редактиране и превеждане, са притежавани от AUTODOC SE.