

AUTODOC CLUB

Как се сменя филтър
купе на **ALFA ROMEO**
156 Sportwagon (932) –
Ръководство за смяна

ПОДОБЕН ВИДЕО УРОК



Това видео показва процедура по смяна на сходна авто част на друг автомобил

Важно!

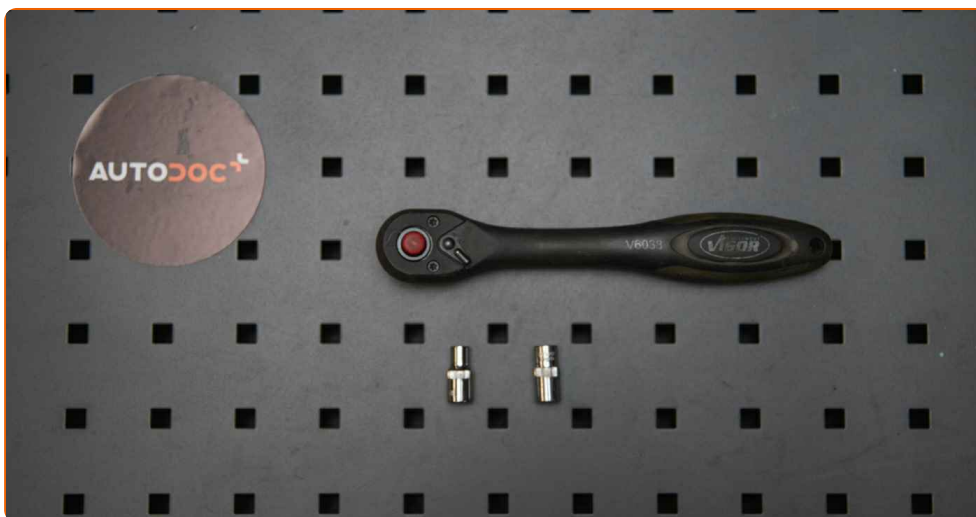
Тази процедура на смяна може да се използва за:

ALFA ROMEO 156 Sportwagon (932) 1.6 16V T.SPARK., ALFA ROMEO 156 Sportwagon (932) 1.8 16V T.SPARK, ALFA ROMEO 156 Sportwagon (932) 2.0 16V T.SPARK, ALFA ROMEO 156 Sportwagon (932) 2.5 V6 24V, ALFA ROMEO 156 Sportwagon (932) 1.9 JTD, ALFA ROMEO 156 Sportwagon (932) 3.2 GTA, ALFA ROMEO 156 Sportwagon (932) 2.0 JTS, ALFA ROMEO 156 Sportwagon (932) 2.4 JTD, ALFA ROMEO 156 Sportwagon (932) 1.9 JTD 16V, ALFA ROMEO 156 Sportwagon (932) 1.9 JTD 16V Q4, ALFA ROMEO 156 Sportwagon (932) 1.6 16V T.SPARK

Стъпките може малко да се различават в зависимост от конструкцията на автомобила.

Този урок беше създаден на основата на процедура за смяна на сходна част на: ALFA ROMEO 147 (937) 1.6 16V T.SPARK

СМЯНА НА: ФИЛТЪР КУПЕ – ALFA ROMEO 156
SPORTWAGON (932). ИНСТРУМЕНТИТЕ, КОИТО ВИ
ТРЕБВАТ:



- Гаечен накрайник № 5.5
- Гаечен накрайник № 8
- Тресчотка
- Защитен калъф за калници

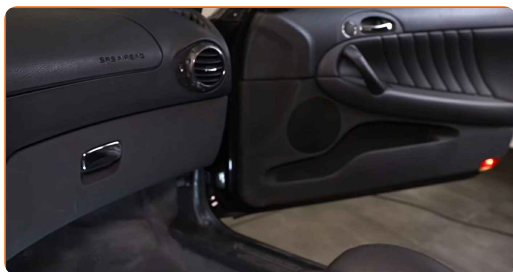
Купи инструменти

Смяна на: филтър купе – ALFA ROMEO 156 Sportwagon (932). Експертите на AUTODOC препоръчват:

- Заменяйте поленовия филтър не по-рядко от 1 път за 6 месеца, в началото на пролетния и есенния сезон.
- Следете сроковете, препоръките и изискванията за експлоатация на резервните части, предоставени от производителя.
- Ако въздушният поток, подаван в купето намелее рязко, заменете поленовия филтър по-рано от планираното техническо обслужване.
- Моля, имайте предвид: всичката работа по колата – ALFA ROMEO 156 Sportwagon (932) – трябва да се извърши с изключен двигател.

ИЗВЪРШЕТЕ ЗАМЯНАТА В СЛЕДНАТА ПОСЛЕДОВАТЕЛНОСТ:

1 Преместете седалката на пътника назад докрай.



2 Постелете кърпа под филтъра за купе, за да защитите тапицерията от замърсяване.

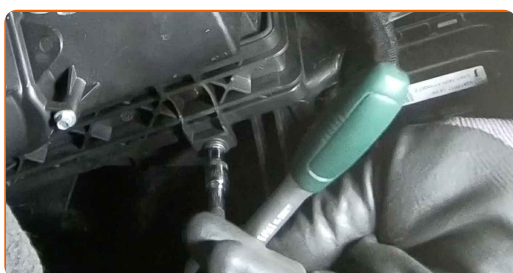
3 Развийте крепежните елементи на защитния капак под жабката. Използвайте тръбен ключ №8. Използвайте тресчотен ключ.



4 Премахнете капака под жабката.



5 Развийте крепежните елементи на капака на корпуса на филтъра за купе. Използвайте тръбен ключ №5.5. Използвайте тресчотен ключ.



6 Демонтирайте капака на поленовия филтър.



7 Извадете поленовия филтър.



Смяна на: филтър купе – ALFA ROMEO 156 Sportwagon (932). Съвет от AUTODOC:

- Не се опитвайте да почистите и да използвате повторно стария филтър - това ще се отрази на качеството на пречиствания въздух за купето.

8

Поставете филтъра за купе на монтажното му място.



Смяна на: филтър купе – ALFA ROMEO 156 Sportwagon (932). Експертите на AUTODOC препоръчват:

- Обърнете внимание на маркировката на филтъра за направлението на въздушния поток.
- Следете за правилното положение на филтроелемента. Не допускайте усукване.
- Внимание! Използвайте качествени филтри – ALFA ROMEO 156 Sportwagon (932).

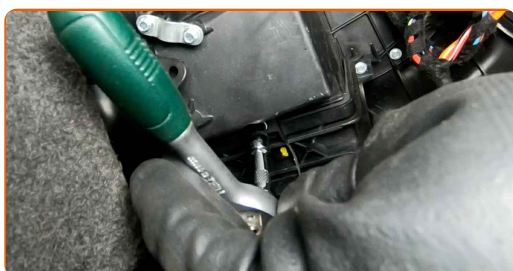
9

Поставете капака на филтъра.



10

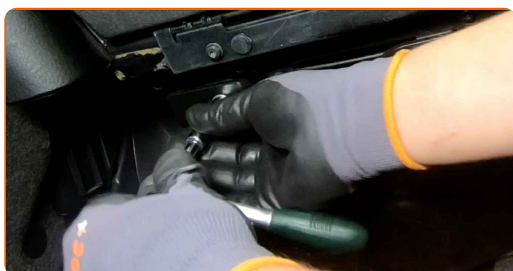
Завийте крепежните елементи на капака на корпуса на филтъра за купе. Използвайте тръбен ключ №5.5. Използвайте тресчотен ключ.



11 Монтирайте и закрепете капака под жабката.



12 Завийте крепежните елементи на защитния капак под жабката. Използвайте тръбен ключ №8. Изполвайте тресчотен ключ.



13 Премахнете кърпата.

14 Върнете седалката на пътника в първоначалното ѝ положение.

15 Включете запалването.

16 Включете климатика. Това е нужно, за да се уверите, че компонента работи правилно.

17 Изключете запалването.

ДОБРА РАБОТА! 

ВИЖ ОЩЕ УРОЦИ

AUTODOC – КАЧЕСТВЕНИ И ДОСТЪПНИ АВТОЧАСТИ ОНЛАЙН

МОБИЛНОТО ПРИЛОЖЕНИЕ AUTODOC: СТРАХОТНИ ОФЕРТИ И
УДОБНО ПАЗАРУВАНЕ



**ГОЛЯМА СЕЛЕКЦИЯ ОТ РЕЗЕРВНИ ЧАСТИ ЗА КОЛАТА
ТИ**

ФИЛТЪР КУПЕ: ШИРОК АСОРТИМЕНТ

ЗА ОТГОВОРНОСТТА:

Документът съдържа единствено съвети и препоръки, които могат да Ви бъдат полезни при смяна на детайли или ремонтни работи. AUTODOC не носи никаква отговорност за вреди, травми или щети по имущества настъпили в процеса на осъществяване на ремонтните дейности или замени на детайли, вследствие на некоректно използване или тълкуване на предоставената информация.

AUTODOC не носи отговорност за каквито и да е възможни грешки и неточности в дадената инструкция. Предоставеният материал има изключително опознавателен характер и не може да замени консултацията със специалисти.

AUTODOC не носи отговорност за неправилно или опасно използване на ремонтното оборудване, инструментите и резервните части. AUTODOC настоятелно препоръчва да работите внимателно и да спазвате правилата за безопасност при извършването на каквито и да е ремонтни работи. Помнете, че употребата на авточасти с ниско качество не гарантира нужното ниво на безопасност при шофиране.

© Copyright 2023 – Всичкото съдържание на този уебсайт, особено текстовете, фотографиите и графиките, е защитено от законите за авторското право. Всички права, включително за копиране, публикуване от трети страни, редактиране и превеждане, са притежавани от AUTODOC SE.