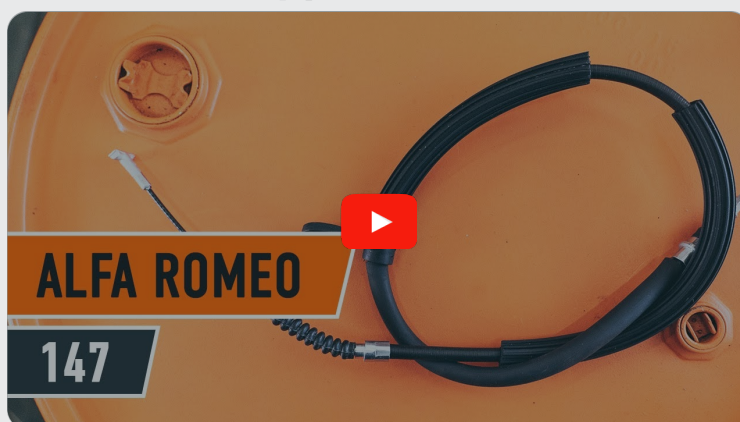


# AUTODOC CLUB

Как се сменя жило за  
ръчна спирачка на **Alfa**  
**Romeo 147 937** –  
Ръководство за смяна

## ВИДЕО УРОЦИ



### **Важно!**

Тази процедура на смяна може да се използва за:

ALFA ROMEO 155 (167) 1.7 T.S., ALFA ROMEO 155 (167) 1.8 T.S. (167.A4C, 167.A), ALFA ROMEO 155 (167) 1.8 T.S. Sport, ALFA ROMEO 155 (167) 1.8 T.S. (167.A4A, 167.A4C, 167.A4E), ALFA ROMEO 155 (167) 1.9 TD, ALFA ROMEO 155 (167) 2.0 T.S., ALFA ROMEO 155 (167) 2.0 16V Turbo Q4, ALFA ROMEO 155 (167) 2.0 16V Turbo Q4 (167.A2B, 167.A2C, 167.A2E), ALFA ROMEO 155 (167) 2.5 V6, ALFA ROMEO 155 (167) 2.5 TD, ALFA ROMEO 145 (930) 1.7 i.e. 16V (930.A1), ALFA ROMEO 145 (930) 1.6 i.e. (930.A2), ALFA ROMEO 145 (930) 1.4 i.e. (930.A3), ALFA ROMEO 145 (930) 1.9 TD (930.A4), ALFA ROMEO 146 (930) 1.7 i.e. 16V (930.B1), (+ 65)

Стъпките може малко да се различават в зависимост от конструкцията на автомобила.

**СМЯНА НА: ЖИЛО ЗА РЪЧНА СПИРАЧКА – ALFA ROMEO 147 937. СПИСЪК С НУЖНИТЕ ИНСТРУМЕНТИ:**



- Телена четка
- Спрей WD-40
- Универсален спрей за почистване
- Динамометричен ключ
- Комбиниран гаечен ключ №10
- Комбиниран гаечен ключ №13
- Гаечен накрайник № 10
- Чук
- Клеци за водна помпа
- Лост тип кози крак
- Клин за застопоряване на автомобил

**КУПИ ИНСТРУМЕНТИ**

Смяна на: жило за ръчна спирачка – Alfa Romeo 147 937. AUTODOC препоръчва:

- Сменяйте жилата на ръчната спирачка по двойки.
- Моля, имайте предвид: всичката работа по колата – Alfa Romeo 147 937 – трябва да се извърши с изключен двигател.

## ИЗВЪРШЕТЕ СМЯНАТА В СЛЕДНАТА ПОСЛЕДОВАТЕЛНОСТ:

1

Притиснете привода на лоста на ръчната спирачка към спирачният апарат.



2

Разхлабете жилото на ръчната спирачка. Използвайте комбиниран гаечен ключ № 13.



3

Застопорете колелата с клинове.

4

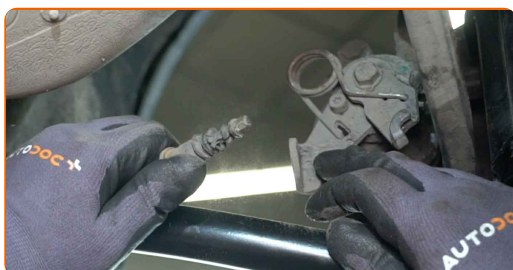
Повдигнете задната част на автомобила и го подпрете.



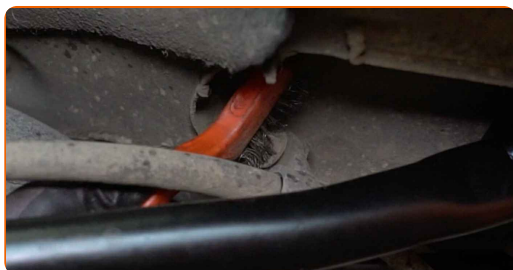
- 5** Почистете крепежния елемент на жилото на ръчната спирачка. Използвайте телена четка. Използвайте универсален почистващ спрей.



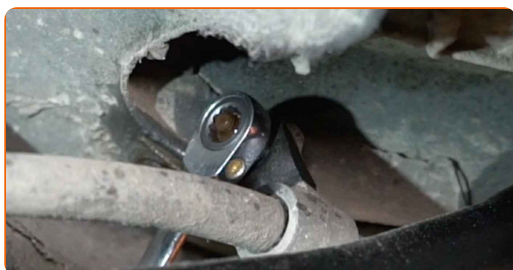
- 6** Откачете жилото на ръчната спирачка от спирачния апарат. Използвайте лост тип кози крак. Използвайте клещи за водна помпа.



- 7** Почистете крепежния елемент на жилото на ръчната спирачка. Използвайте телена четка. Използвайте спрей WD-40.

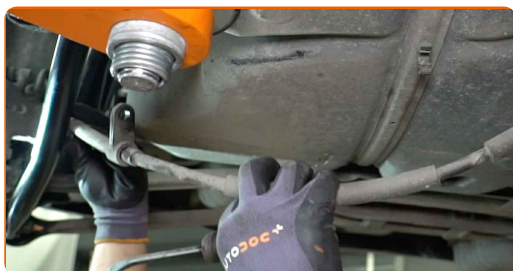


- 8** Развийте крепежния елемент на жилото на ръчната спирачка. Използвайте комбиниран гаечен ключ № 10.



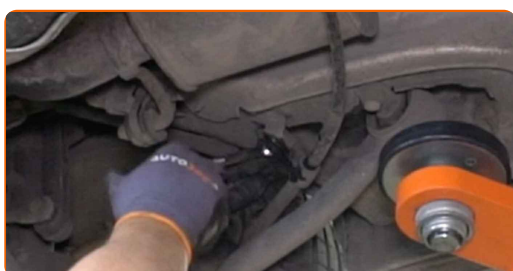
9

Откачете жилото на ръчната спирачка от каросерията. Използвайте лост тип кози крак.



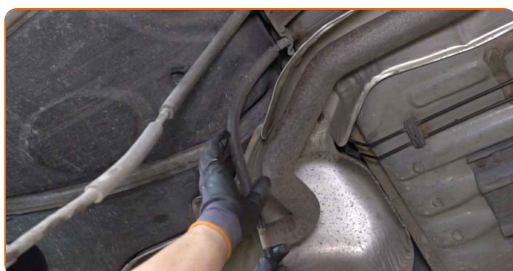
10

Развийте крепежния елемент на жилото на ръчната спирачка. Използвайте комбиниран гаечен ключ № 10.



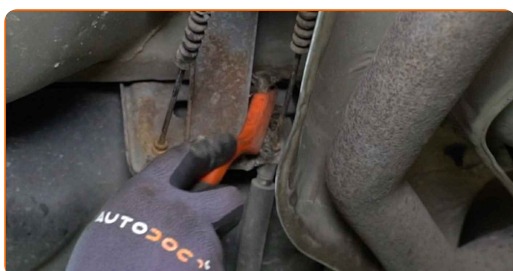
11

Откачете жилото на ръчната спирачка от каросерията. Използвайте лост тип кози крак.

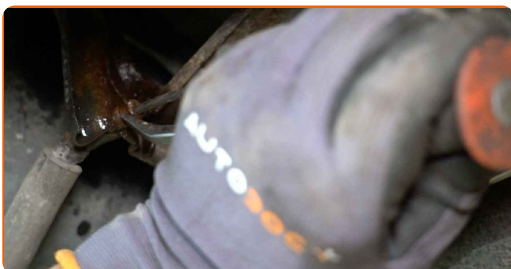


12

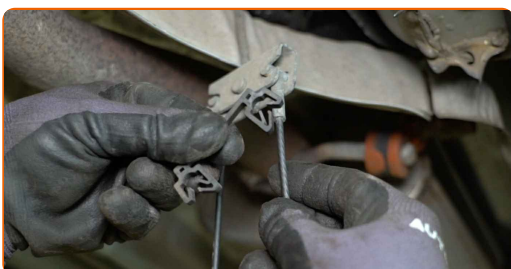
Почистете крепежния елемент на жилото на ръчната спирачка. Използвайте телена четка. Използвайте спрей WD-40.



- 13** Отстранете фиксатора държач на жилото на ръчната спирачка. Използвайте лост тип кози крак. Използвайте чук.

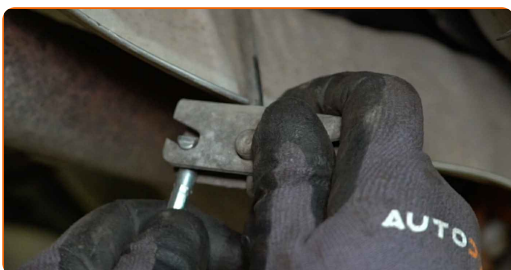


- 14** Освободите жилото на ръчната спирачка.

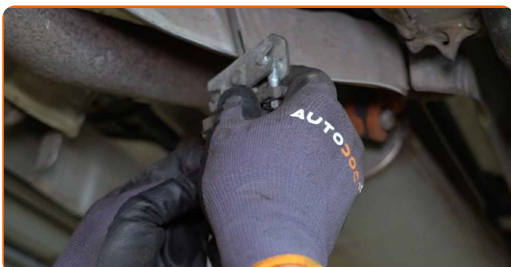


- 15** Премахнете жилото на ръчната спирачка.

- 16** Монтирайте новото жило на ръчната спирачка.

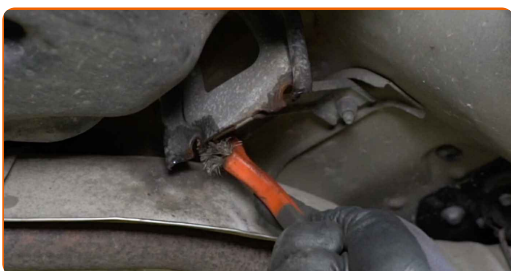


- 17** Закрепете жилото ръчната спирачка.

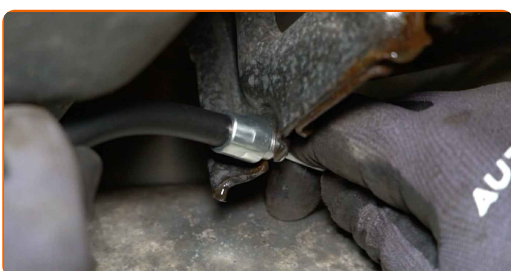




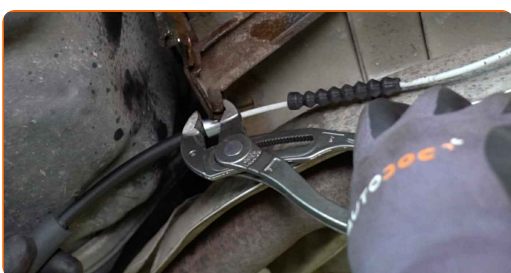
- 18** Почистете монтажните места на жилото на ръчната спирачка. Използвайте телена четка. Използвайте спрей WD-40.



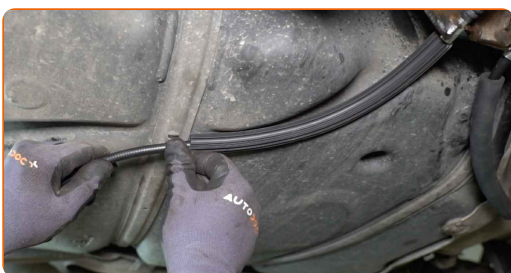
- 19** Закрепете жилото към механизма на ръчната спирачка.



- 20** Закрепете жилото на ръчната спирачка с фиксиращата щипка. Използвайте клещи за водна помпа.



- 21** Закрепете жилото на ръчната спирачка към каросерията.

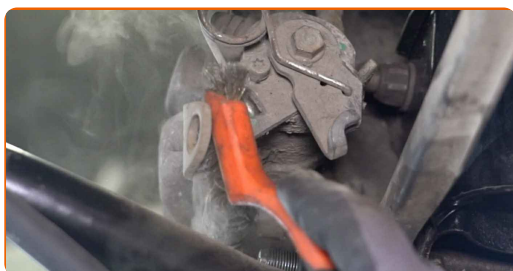


- 22** Завийте крепежния елемент на жилото на ръчната спирачка. Използвайте тръбен ключ №10. Използвайте динамометричен ключ. Затегнете я с усилие от 6 Nm.

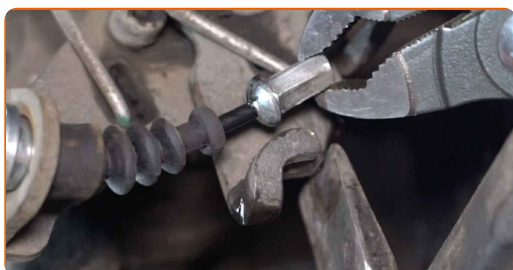




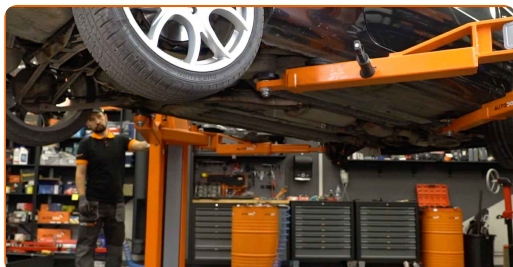
- 23** Почистете крепежния елемент на жилото на ръчната спирачка. Използвайте телена четка. Използвайте универсален почистващ спрей.



- 24** Монтирайте жилото на ръчната спирачка в скобата на спирачния апарат. Използвайте лост тип кози крак. Използвайте клещи за водна помпа.

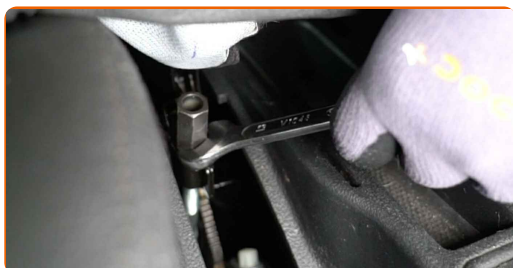


- 25** Спуснете автомобила.



- 26** Премахнете криковете и клиновете.

- 27** Регулирайте обтягането на жилото на ръчната спирачка. Използвайте комбиниран гаечен ключ № 13.



28

Задействайте ръчната спирачка.



**ДОБРА РАБОТА!** 

**ВИЖ ОЩЕ УРОЦИ**

## AUTODOC – КАЧЕСТВЕНИ И ДОСТЪПНИ АВТОЧАСТИ ОНЛАЙН

МОБИЛНОТО ПРИЛОЖЕНИЕ AUTODOC: СТРАХОТНИ ОФЕРТИ И  
УДОБНО ПАЗАРУВАНЕ



**+ AUTODOC**

GET IT ON  
**Google Play**

Download on the  
**App Store**

**Download**

**ГОЛЯМА СЕЛЕКЦИЯ ОТ РЕЗЕРВНИ ЧАСТИ ЗА КОЛАТА  
ТИ**

**КУПИ РЕЗЕРВНИ ЧАСТИ ЗА ALFA ROMEO**

**ЖИЛО ЗА РЪЧНА СПИРАЧКА: ШИРОК АСОРТИМЕНТ**

**ИЗБЕРИ АВТО ЧАСТИ ЗА ALFA ROMEO 147 937**

**ЖИЛО ЗА РЪЧНА СПИРАЧКА ЗА ALFA ROMEO: КУПИ  
СЕГА**

**ЖИЛО ЗА РЪЧНА СПИРАЧКА ЗА ALFA ROMEO 147 937:  
НАЙ-ДОБРИТЕ ОФЕРТИ**

## **ЗА ОТГОВОРНОСТТА:**

Документът съдържа единствено съвети и препоръки, които могат да Ви бъдат полезни при смяна на детайли или ремонтни работи. AUTODOC не носи никаква отговорност за вреди, травми или щети по имуществата настъпили в процеса на осъществяване на ремонтните дейности или замени на детайли, вследствие на некоректно използване или тълкуване на предоставената информация.

AUTODOC не носи отговорност за каквито и да е възможни грешки и неточности в дадената инструкция. Предоставеният материал има изключително опознавателен характер и не може да замени консултацията със специалисти.

AUTODOC не носи отговорност за неправилно или опасно използване на ремонтното оборудване, инструментите и резервните части. AUTODOC настоятелно препоръчва да работите внимателно и да спазвате правилата за безопасност при извършването на каквито и да е ремонтни работи. Помнете, че употребата на авточасти с ниско качество не гарантира нужното ниво на безопасност при шофиране.

© Copyright 2023 – Всичкото съдържание на този уебсайт, особено текстовете, фотографиите и графиките, е защитено от законите за авторското право. Всички права, включително за копиране, публикуване от трети страни, редактиране и превеждане, са притежавани от AUTODOC SE.