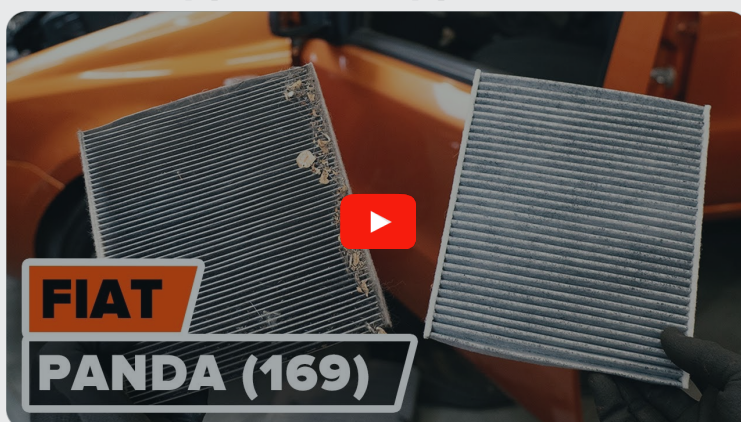


AUTODOC CLUB

Как се сменя филтър
купе на **ABARTH 500C /
595C / 695C Кабрио**
(312) – Ръководство за
смяна

ПОДОБЕН ВИДЕО УРОК



Това видео показва процедура по смяна на сходна авто част на друг автомобил

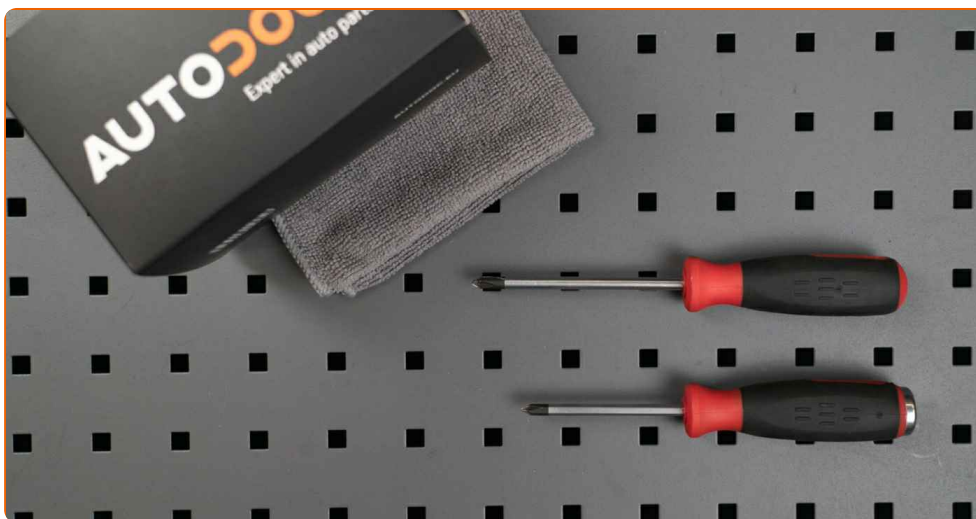
i Важно!

Тази процедура на смяна може да се използва за:
ABARTH 500C / 595C / 695C Кабрио (312) 1.4 (312.AXF1A), ABARTH 500C / 595C / 695C Кабрио (312) 1.4 (312.AXF1A, 312.AXD1A), ABARTH 500C / 595C / 695C Кабрио (312) 1.4 (312.AXF11), ABARTH 500C / 595C / 695C Кабрио (312) 1.4 (312.AXD1A)

Стъпките може малко да се различават в зависимост от конструкцията на автомобила.

Този урок беше създаден на основата на процедура за смяна на сходна част на: FIAT PANDA (169) 1.2

СМЯНА НА: ФИЛТЪР КУПЕ – AVARTH 500C / 595C / 695C КАБРИО (312). ИНСТРУМЕНТИТЕ, КОИТО ЩЕ ВИ ТРЯБВАТ:



• Тресчотка

• Кръстата отвертка

Купи инструменти

Смяна на: филтър купе – АВАРТН 500С / 595С / 695С Кабрио (312).
AUTODOC препоръчва:

- Заменяйте поленовия филтър не по-рядко от 1 път за 6 месеца, в началото на пролетния и есенния сезон.
- Следете сроковете, препоръките и изискванията за експлоатация на резервните части, предоставени от производителя.
- Ако въздушният поток, подаван в купето намелее рязко, заменете поленовия филтър по-рано от планираното техническо обслужване.
- Моля, имайте предвид: всичката работа по колата – АВАРТН 500С / 595С / 695С Кабрио (312) – трябва да се извърши с изключен двигател.

ИЗВЪРШЕТЕ ЗАМЯНАТА В СЛЕДНАТА ПОСЛЕДОВАТЕЛНОСТ:

1 Преместете седалката на пътника назад докрай.

2 Развийте крепежния елемент на подложката за крака. Използвайте кръстата отвертка. Изполвайте тресчотен ключ.



3 Премахнете подложката за крака.



4 Премахнете страничния пластмасов панел.



5 Развийте крепежните елементи на капака на корпуса на филтъра за купе. Използвайте кръстата отвертка. Използвайте тресчотен ключ.



6 Демонтирайте капака на корпуса на поленовия филтър.



AUTODOC препоръчва:

- Смяна на: филтър купе – ABARTH 500C / 595C / 695C Кабрио (312). Не използвайте прекомерна сила при премахване на частта, защото това може да я повреди.

7 Извадете поленовия филтър.



Смяна на: филтър купе – ABARTH 500C / 595C / 695C Кабрио (312). Съвет:

- Не се опитвайте да почистите и да използвате повторно стария филтър - това ще се отрази на качеството на пречиствания въздух за купето.

8

Поставете филтъра за купе на монтажното му място.

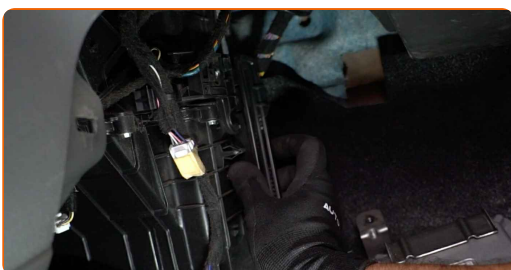


AUTODOC препоръчва:

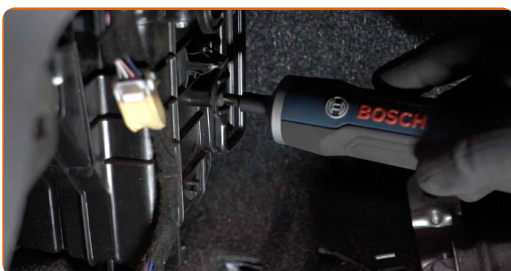
- Смяна на: филтър купе – ABARTH 500C / 595C / 695C Кабрио (312). Уверете се, че сте разположили филтриращия елемент правилно. Не допускайте отклонения.
- Обърнете внимание на маркировката на филтъра за направлението на въздушния поток.
- Използвайте само качествени филтри.

9

Монтирайте капака на корпуса на поленовия филтър. Уверете се, че сте чули щракване, което потвърждава правилното монтиране и заключване.



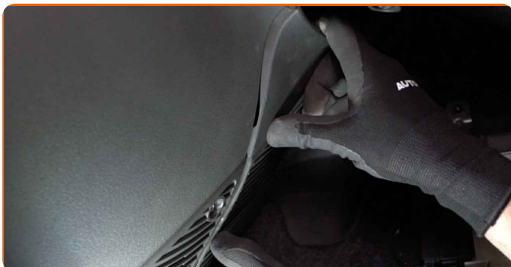
- 10** Завийте крепежните елементи на капака на корпуса на филтъра за купе. Използвайте кръстата отвертка. Използвайте тресчотен ключ.



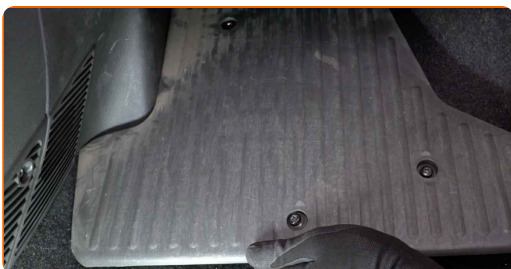
AUTODOC препоръчва:

- Смяна на: филтър купе – ABARTH 500C / 595C / 695C Кабрио (312). Не използвайте прекомерна сила при монтаж. Това може да повреди крепежните елементи.

- 11** Монтирайте страничния пластмасов панел.



- 12** Монтирайте обратно подложката за крака.



- 13 Завийте крепежния елемент на подложката за крака. Използвайте кръстата отвертка. Изполвайте тресчотен ключ.



- 14 Върнете седалката на пътника в първоначалното ѝ положение.

- 15 Включете запалването.

- 16 Включете климатика. Това е нужно, за да се уверите, че компонента работи правилно.

- 17 Изключете запалването.

ДОБРА РАБОТА! 

ВИЖ ОЩЕ УРОЦИ

AUTODOC – КАЧЕСТВЕНИ И ДОСТЪПНИ АВТОЧАСТИ ОНЛАЙН

МОБИЛНОТО ПРИЛОЖЕНИЕ AUTODOC: СТРАХОТНИ ОФЕРТИ И
УДОБНО ПАЗАРУВАНЕ



**ГОЛЯМА СЕЛЕКЦИЯ ОТ РЕЗЕРВНИ ЧАСТИ ЗА КОЛАТА
ТИ**

ФИЛТЪР КУПЕ: ШИРОК АСОРТИМЕНТ

ЗА ОТГОВОРНОСТТА:

Документът съдържа единствено съвети и препоръки, които могат да Ви бъдат полезни при смяна на детайли или ремонтни работи. AUTODOC не носи никаква отговорност за вреди, травми или щети по имущества настъпили в процеса на осъществяване на ремонтните дейности или замени на детайли, вследствие на некоректно използване или тълкуване на предоставената информация.

AUTODOC не носи отговорност за каквито и да е възможни грешки и неточности в дадената инструкция. Предоставеният материал има изключително опознавателен характер и не може да замени консултацията със специалисти.

AUTODOC не носи отговорност за неправилно или опасно използване на ремонтното оборудване, инструментите и резервните части. AUTODOC настоятелно препоръчва да работите внимателно и да спазвате правилата за безопасност при извършването на каквито и да е ремонтни работи. Помнете, че употребата на авточасти с ниско качество не гарантира нужното ниво на безопасност при шофиране.

© Copyright 2023 – Всичкото съдържание на този уебсайт, особено текстовете, фотографиите и графиките, е защитено от законите за авторското право. Всички права, включително за копиране, публикуване от трети страни, редактиране и превеждане, са притежавани от AUTODOC SE.