



Как се сменя заден
датчик ABS на **BMW E39**
touring – Ръководство
за смяна

ВИДЕО УРОЦИ



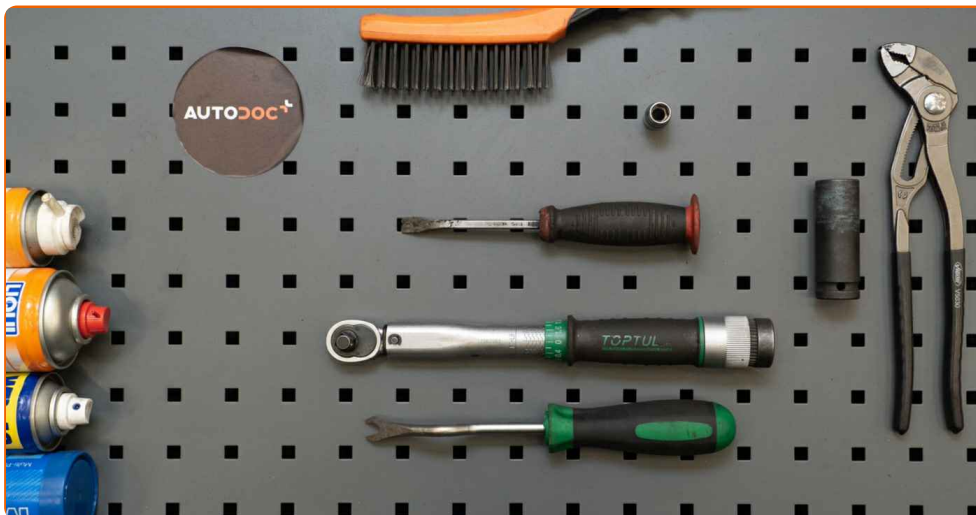
Важно!

Тази процедура на смяна може да се използва за:

BMW 5 Touring (E39) 520i 2.0, BMW 5 Touring (E39) 523i 2.5, BMW 5 Touring (E39) 540i 4.4, BMW 5 Touring (E39) 528i 2.8, BMW 5 Touring (E39) 530d 3.0, BMW 5 Touring (E39) 525tds 2.5, BMW 5 Touring (E39) 520d 2.0, BMW 5 Touring (E39) 525d 2.5, BMW 5 Touring (E39) 520i 2.2, BMW 5 Touring (E39) 525i 2.5, BMW 5 Touring (E39) 530i 3.0

Стъпките може малко да се различават в зависимост от конструкцията на автомобила.

**СМЯНА НА: ДАТЧИК ABS – BMW E39 TOURING –
ИНСТРУМЕНТИТЕ, КОИТО МОЖЕ ДА ПОТРЯБВАТ:**



- Телена четка
- Спрей WD-40
- Спрей за почистване на спирачни апарати
- Спрей за електроника
- Медна грес
- Универсална грес
- Динамометричен ключ
- Гаечен накрайник № 10
- Дълга ударна вложка №17
- Тресчотка
- Клеци за демонтаж на щипки.
- Клеци за водна помпа
- Лост тип кози крак
- Клин за застопоряване на автомобил

КУПИ ИНСТРУМЕНТИ

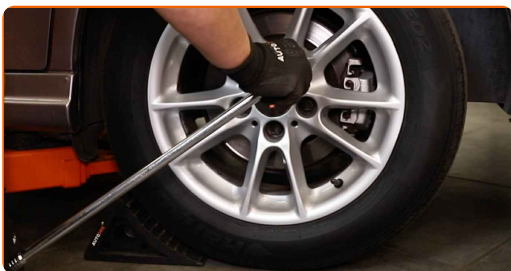
Смяна на: датчик ABS – BMW E39 touring. Експертите на AUTODOC препоръчват:

- Всичката работа трябва да се извършва при спрян двигател.

СМЯНА НА: ДАТЧИК ABS – BMW E39 TOURING. ПРЕДПРИЕТЕТЕ СЛЕДНИТЕ СЪПКИ:

1 Застопорете колелата с клинове.

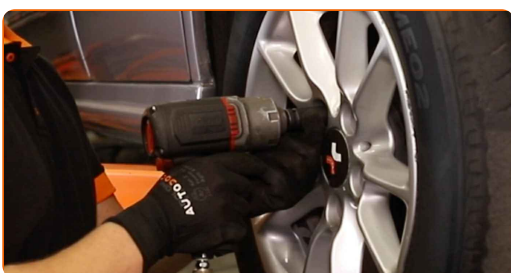
2 Разхлабете болтовете на колелата. Използвайте ударна вложка за джанти #17.



3 Повдигнете задната част на автомобила и го подпрете.



4 Развийте болтовете на колелото.

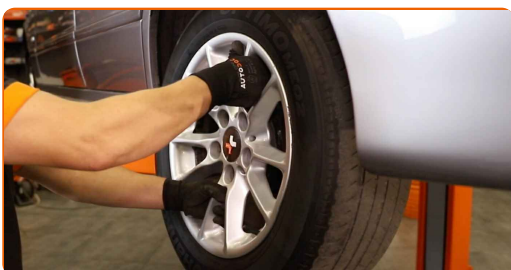


AUTODOC препоръчва:

- **Внимание!** За да предотвратите нараняване, дръжте колелото, докато развивате крепежните болтове. BMW E39 touring

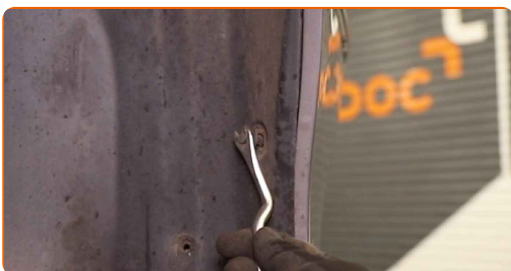
5

Отстранете колелото.



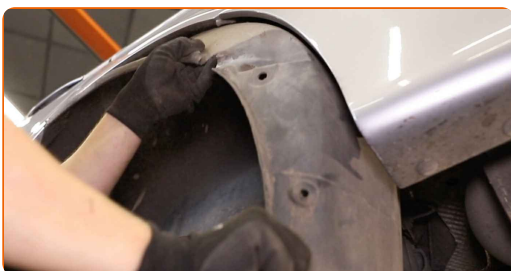
6

Развийте и премахнете крепежните елементи на подкалника. Използвайте тръбен ключ №10. Използвайте тресчотен ключ. Използвайте клещи за демонтаж на щипки.



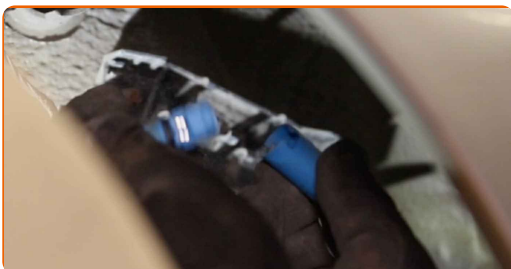
7

Премахнете подкалника.



8

Откачете конектора на ABS сензора.



9

Разсъединете кабела на датчика на ABS.



10

Почистете крепежния елемент на ABS сензора. Използвайте телена четка. Използвайте спрей WD-40.



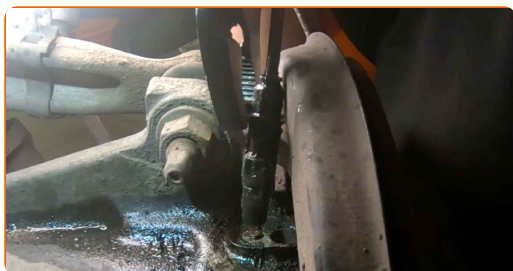
11

Развийте крепежния елемент на ABS сензора. Използвайте тръбен ключ №10. Използвайте тресчотен ключ.



12

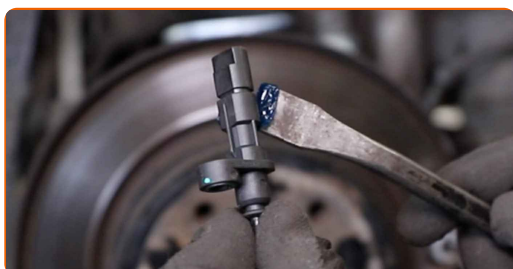
Откачете ABS сензора. Използвайте клещи за водна помпа.



13 Почистете монтажното място на ABS сензора. Използвайте телена четка. Използвайте спрей WD-40.



14 Обработете крепежния елемент на ABS сензора. Използвайте универсална грес. Използвайте лост тип кози крак.



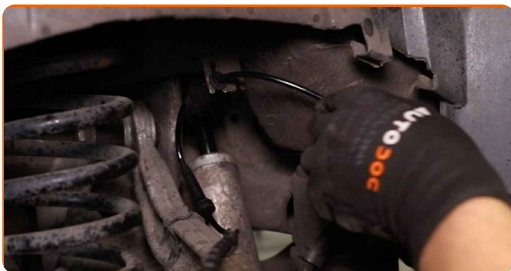
15 Включете датчика на ABS.



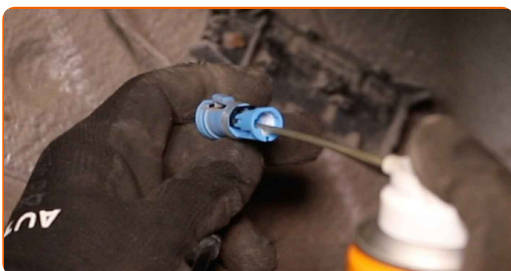
16 Затегнете крепежния елемент свързващ ABS сензора към цапфата. Използвайте тръбен ключ №10. Използвайте динамометричен ключ. Затегнете я с усилие от 7 Nm.



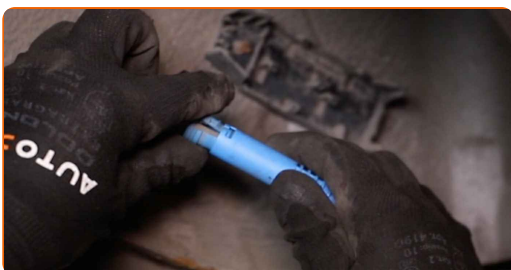
17 Съединете кабела на датчика на ABS.



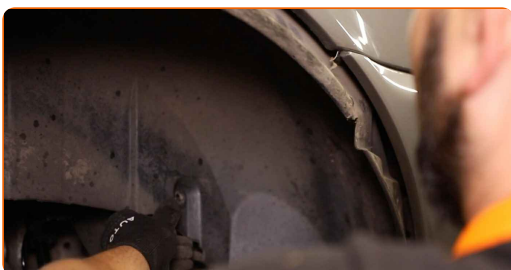
18 Обработете конектора на ABS сензора. Използвайте диелектрична грес.



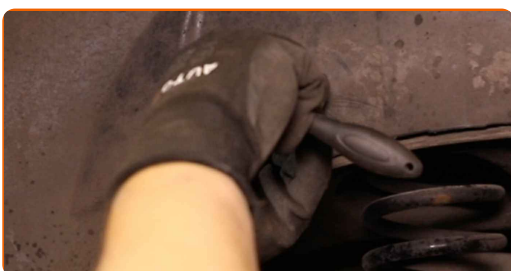
19 Закрепете конектора на ABS сензора.



20 Монтирайте подкалника на монтажното му място.



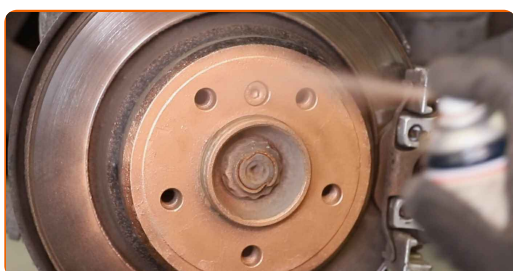
21 Сложете и затегнете крепежните елементи на подкалника. Използвайте тръбен ключ №10. Изполвайте тресчотен ключ.



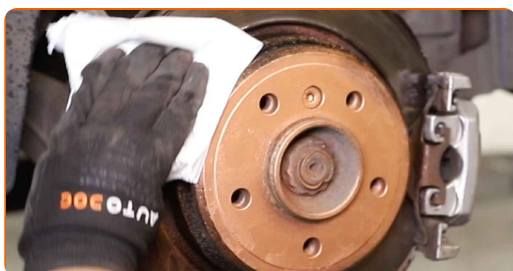
22 Почистете монтажното място на джантата. Използвайте телена четка.



23 Обработете повърхността на мястото, където спирачния диск прави контакт с джантата. Използвайте медна грес.



24 Почистете повърхността на спирачния диск. Използвайте спрей за почистване на спирачни апарати.



AUTODOC препоръчва:

- Смяна на: датчик ABS – BMW E39 touring. След като приложите спрея, изчакайте няколко минути.

25 Монтирайте колелото.



AUTODOC препоръчва:

- **Внимание!** За да избегнете нараняване, дръжте колелото, докато завивате крепежните болтове на колата. BMW E39 touring

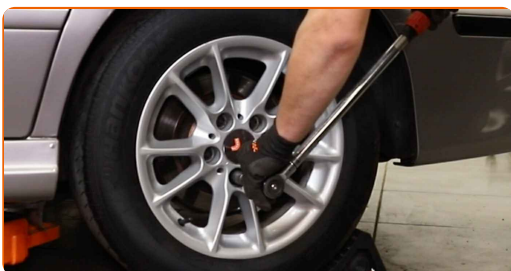
26

Завийте болтовете на колелата. Използвайте ударна вложка за джанти #17.



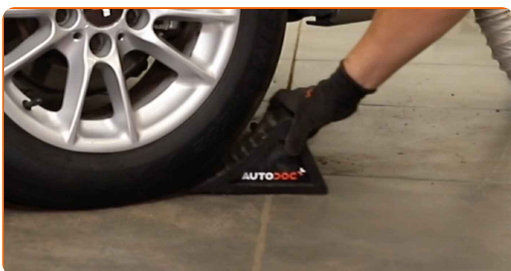
27

Свалете автомобила на земята и стегнете на кръст болтовете на колелата. Използвайте ударна вложка за джанти #17. Използвайте динамометричен ключ. Затегнете я с усилие от 120 Nm.



28

Премахнете криковете и клиновете.



ДОБРА РАБОТА! 

ВИЖ ОЩЕ УРОЦИ

AUTODOC – КАЧЕСТВЕНИ И ДОСТЪПНИ АВТОЧАСТИ ОНЛАЙН

МОБИЛНОТО ПРИЛОЖЕНИЕ AUTODOC: СТРАХОТНИ ОФЕРТИ И
УДОБНО ПАЗАРУВАНЕ



+ AUTODOC

GET IT ON
Google Play

Download on the
App Store

Download

**ГОЛЯМА СЕЛЕКЦИЯ ОТ РЕЗЕРВНИ ЧАСТИ ЗА КОЛАТА
ТИ**

КУПИ РЕЗЕРВНИ ЧАСТИ ЗА BMW

ДАТЧИК ABS: ШИРОК АСОРТИМЕНТ

ИЗБЕРИ АВТО ЧАСТИ ЗА BMW E39 TOURING

ДАТЧИК ABS ЗА BMW: КУПИ СЕГА

**ДАТЧИК ABS ЗА BMW E39 TOURING: НАЙ-ДОБРИТЕ
ОФЕРТИ**

ЗА ОТГОВОРНОСТТА:

Документът съдържа единствено съвети и препоръки, които могат да Ви бъдат полезни при смяна на детайли или ремонтни работи. AUTODOC не носи никаква отговорност за вреди, травми или щети по имуществата настъпили в процеса на осъществяване на ремонтните дейности или замени на детайли, вследствие на некоректно използване или тълкуване на предоставената информация.

AUTODOC не носи отговорност за каквито и да е възможни грешки и неточности в дадената инструкция. Предоставеният материал има изключително опознавателен характер и не може да замени консултацията със специалисти.

AUTODOC не носи отговорност за неправилно или опасно използване на ремонтното оборудване, инструментите и резервните части. AUTODOC настоятелно препоръчва да работите внимателно и да спазвате правилата за безопасност при извършването на каквито и да е ремонтни работи. Помнете, че употребата на авточасти с ниско качество не гарантира нужното ниво на безопасност при шофиране.

© Copyright 2022 – Всичкото съдържание на този уебсайт, особено текстовете, фотографиите и графиките, е защитено от законите за авторското право. Всички права, включително за копиране, публикуване от трети страни, редактиране и превеждане, са притежавани от AUTODOC GmbH.