



Как се сменя кормилен
накрайник на **BMW E39**
– Ръководство за смяна

ВИДЕО УРОЦИ



Важно!

Тази процедура на смяна може да се използва за:

BMW 5 Седан (E39) 525tds 2.5, BMW 5 Седан (E39) 523i 2.5, BMW 5 Седан (E39) 528i 2.8, BMW 5 Седан (E39) 540i 4.4, BMW 5 Седан (E39) 535i 3.5, BMW 5 Touring (E39) 520i 2.0, BMW 5 Touring (E39) 523i 2.5, BMW 5 Touring (E39) 540i 4.4, BMW 5 Седан (E39) 525td 2.5, BMW 5 Touring (E39) 528i 2.8, BMW 5 Седан (E39) 530d 3.0, BMW 5 Touring (E39) 530d 3.0, BMW 5 Седан (E39) M5, BMW 5 Touring (E39) 525tds 2.5, BMW 5 Седан (E39) 520i 2.0, (+ 10)

Стъпките може малко да се различават в зависимост от конструкцията на автомобила.

**СМЯНА НА: КОРМИЛЕН НАКРАЙНИК – BMW E39.
СПИСЪК С НУЖНИТЕ ИНСТРУМЕНТИ:**



- Телена четка
- Спрей WD-40
- Спрей за почистване на спирални апарати
- Медна грес
- Комбиниран гаечен ключ №18
- Комбиниран гаечен ключ №23
- Комбиниран гаечен ключ №24
- Гаечен накрайник № 18
- Дълга ударна вложка №17
- Динамометричен ключ
- Дебеломер
- Скоба за демониране на шарнири
- Трансмисионен крик
- Клин за застопоряване на автомобил

КУПИ ИНСТРУМЕНТИ

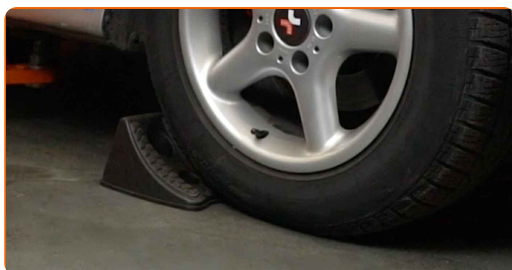
Смяна на: кормилен накрайник – BMW E39. Професионалистите препоръчват:

- Сменяйте кормилните накрайници по двойки.
- Процедурата по смяна е идентична за левите и десните кормилни накрайници.
- Моля, имайте предвид: всичката работа по колата – BMW E39 – трябва да се извърши с изключен двигател.

ИЗВЪРШЕТЕ ЗАМЯНАТА В СЛЕДНАТА ПОСЛЕДОВАТЕЛНОСТ:

1

Застопорете колелата с клинове.



2

Разхлабете болтовете на колелата. Използвайте ударна вложка за джанти #17.



3

Повдигнете предната част на автомобила и го подпрете.



4

Развийте болтовете на колелото.

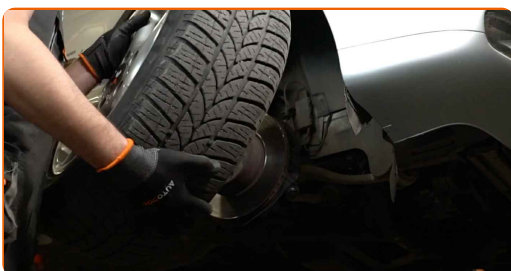


Смяна на: кормилен накрайник – BMW E39. AUTODOC препоръчва:

- За да избегнете нараняване, задръжте колелото, когато развивате болтовете.

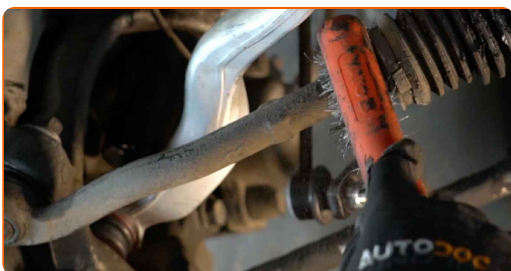
5

Отстранете колелото.

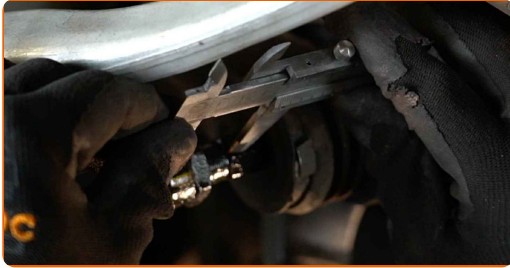


6

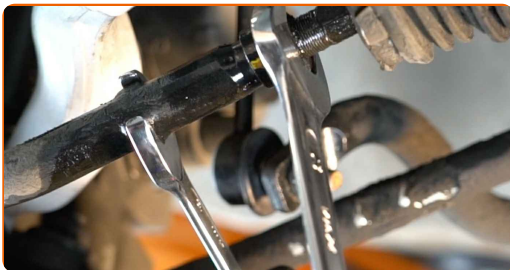
Почистете крепежния елемент свързващ кормилния накрайник с шенкела. Използвайте телена четка. Използвайте спрей WD-40.



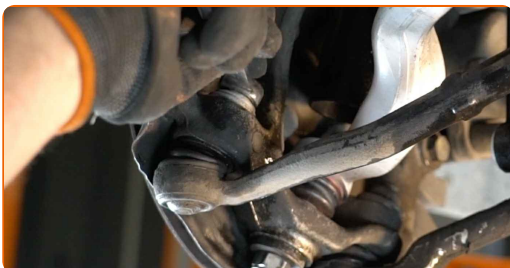
- 7 Измерете и запишете дължината на свободната резба на кормилната щанга или запомнете броя на пълните обороти при демонтажа на детайла, за да запазите ъгъла на сходимост на колелата при монтажа. Използвайте дебеломер.



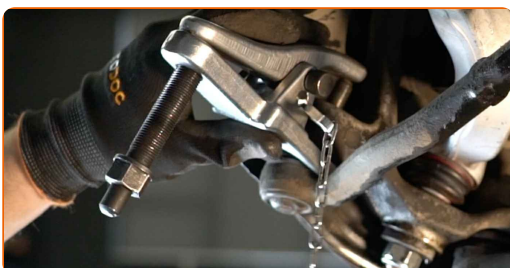
- 8 Разхлабете контрагайката на накрайника към кормилната щанга. Използвайте комбиниран гаечен ключ № 23. Използвайте комбиниран гаечен ключ № 24.



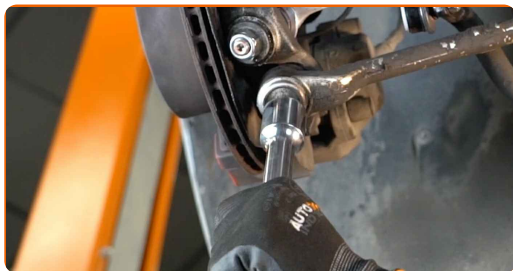
- 9 Развийте гайката, закрепваща кормилния накрайник към шенкела. Използвайте комбиниран гаечен ключ № 18.



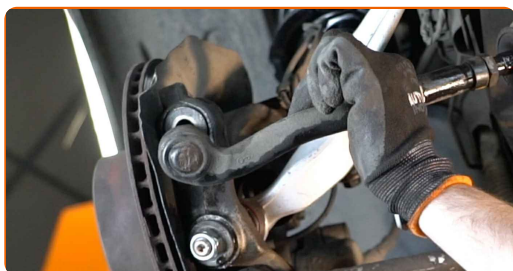
- 10 Отделете кормилния накрайник от шенкела. Използвайте скоба за шарнири.



11 Подпрете носача. Използвайте хидравличен трансмисионен крик.



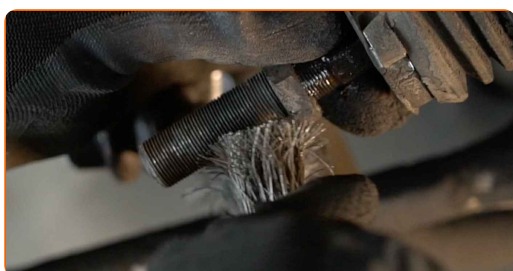
12 Отделете кормилния накрайник от шенкела.



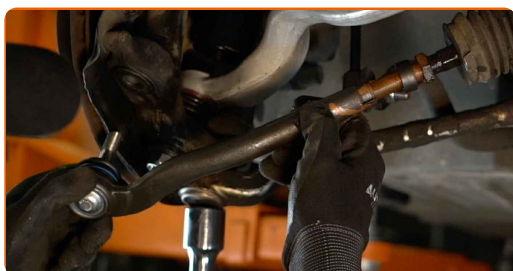
13 Развийте кормилния накрайник от щангата. Използвайте комбиниран гаечен ключ № 24. Използвайте комбиниран гаечен ключ № 24.



14 Почистете монтажните места на кормилния накрайник. Използвайте телена четка. Използвайте спрей WD-40.



15 Завийте новия кормилен накрайник на кормилната щанга.



Смяна на: кормилен накрайник – BMW E39. Експертите на AUTODOC препоръчват:

- При монтажа на кормилния накрайник, запазете същата дължина на свободната резбова част или същия брой пълни обороти на детайла.

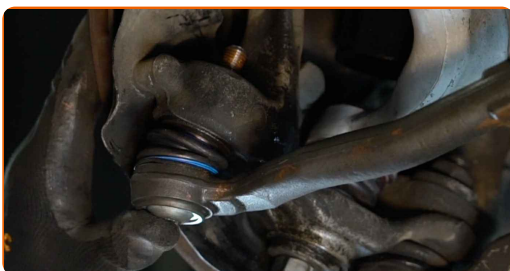
16 Завийте контрагайката на кормилния накрайник. Използвайте комбиниран гаечен ключ № 24 (2 броя).



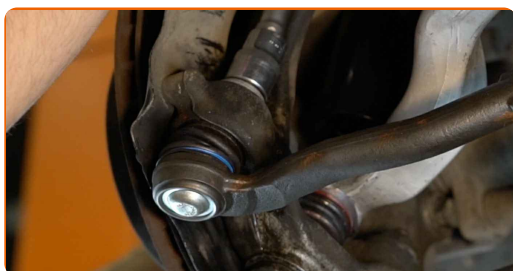
17 Измерете и запишете дължината на свободната резба на кормилната щанга или запомнете броя на пълните обороти при демонтажа на детайла, за да запазите ъгъла на сходимост на колелата при монтажа. Използвайте дебеломер.



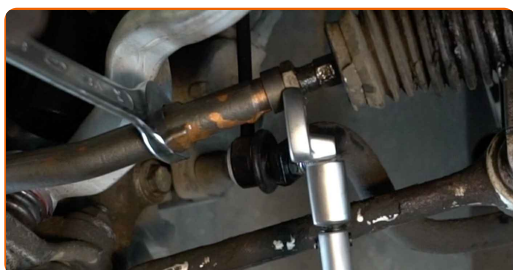
18 Съединете кормилния накрайник към шенкела.



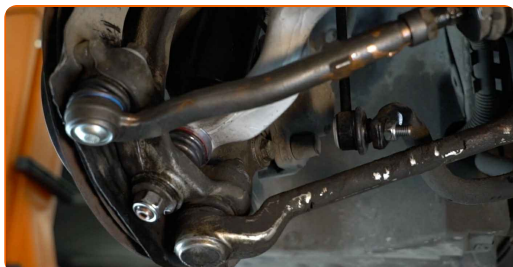
- 19 Затегнете закрепващата гайка, която свързва кормилния накрайник с шенкела. Използвайте тръбен ключ №18. Използвайте динамометричен ключ. Затегнете я с усилие от 65 Nm.



- 20 Затегнете контрагайката на накрайника. Използвайте комбиниран гаечен ключ № 24 (2 броя). Използвайте динамометричен ключ. Затегнете я с усилие от 51 Nm.



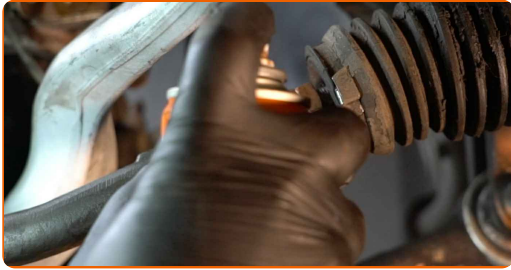
- 21 Махнете опората поставена под носача.



AUTODOC препоръчва:

- Смяна на: кормилен накрайник – BMW E39. Смъкнете хидравличния крик плавно, без резки движения, за да избегнете повреждане на устройства и механизми.

22 Обработете крепежния елемент свързващ кормилния накрайник с шенкела. Използвайте медна грес.



23 Обработете повърхността на мястото, където спирачния диск прави контакт с джантата. Използвайте медна грес.



24 Почистете повърхността на спирачния диск. Използвайте спрей за почистване на спирачни апарати.



Смяна на: кормилен накрайник – BMW E39. Съвет от AUTODOC:

- След като приложите спрея, изчакайте няколко минути.

25 Монтирайте колелото.



AUTODOC препоръчва:

- Важно! Дръжте колелото, докато завивате крепежните болтове. BMW E39

26

Завийте болтовете на колелата. Използвайте ударна вложка за джанти #17.



27

Свалете автомобила на земята и стегнете на кръст болтовете на колелата. Използвайте ударна вложка за джанти #17. Използвайте динамометричен ключ. Затегнете я с усилие от 120 Nm.

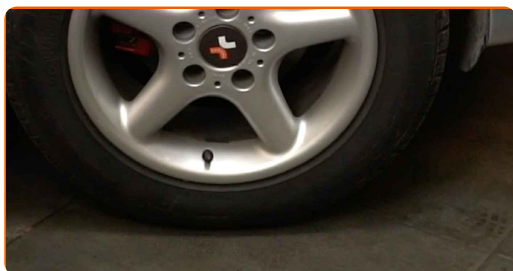


Смяна на: кормилен накрайник – BMW E39. Съвет от AUTODOC:

- Проверете и при необходимост регулирайте монтажните ъгли на колелата.

28

Премахнете криковете и клиновете.

**ДОБРА РАБОТА!** 👍**ВИЖ ОЩЕ УРОЦИ**

AUTODOC – КАЧЕСТВЕНИ И ДОСТЪПНИ АВТОЧАСТИ ОНЛАЙН

МОБИЛНОТО ПРИЛОЖЕНИЕ AUTODOC: СТРАХОТНИ ОФЕРТИ И
УДОБНО ПАЗАРУВАНЕ



AUTODOC

GET IT ON
Google Play

Download on the
App Store

Download

**ГОЛЯМА СЕЛЕКЦИЯ ОТ РЕЗЕРВНИ ЧАСТИ ЗА КОЛАТА
ТИ**

КУПИ РЕЗЕРВНИ ЧАСТИ ЗА BMW

КОРМИЛЕН НАКРАЙНИК: ШИРОК АСОРТИМЕНТ

ИЗБЕРИ АВТО ЧАСТИ ЗА BMW E39

КОРМИЛЕН НАКРАЙНИК ЗА BMW: КУПИ СЕГА

**КОРМИЛЕН НАКРАЙНИК ЗА BMW E39: НАЙ-ДОБРИТЕ
ОФЕРТИ**

ⓘ ЗА ОТГОВОРНОСТТА:

Документът съдържа единствено съвети и препоръки, които могат да Ви бъдат полезни при смяна на детайли или ремонтни работи. AUTODOC не носи никаква отговорност за вреди, травми или щети по имуществата настъпили в процеса на осъществяване на ремонтните дейности или замени на детайли, вследствие на некоректно използване или тълкуване на предоставената информация.

AUTODOC не носи отговорност за каквито и да е възможни грешки и неточности в дадената инструкция. Предоставеният материал има изключително опознавателен характер и не може да замени консултацията със специалисти.

AUTODOC не носи отговорност за неправилно или опасно използване на ремонтното оборудване, инструментите и резервните части. AUTODOC настоятелно препоръчва да работите внимателно и да спазвате правилата за безопасност при извършването на каквито и да е ремонтни работи. Помнете, че употребата на авточасти с ниско качество не гарантира нужното ниво на безопасност при шофиране.

© Copyright 2022 – Всичкото съдържание на този уебсайт, особено текстовете, фотографиите и графиките, е защитено от законите за авторското право. Всички права, включително за копиране, публикуване от трети страни, редактиране и превеждане, са притежавани от AUTODOC GmbH.