



Как се сменя горивен
филтър на **VW Polo 9N** –
Ръководство за смяна

ВИДЕО УРОЦИ



Важно!

Тази процедура на смяна може да се използва за:

VW Polo III Хечбек (6N1) 1.3, VW Polo III Хечбек (6N1) 1.6, VW Polo III Хечбек (6N1) 1.0, VW Polo III Хечбек (6N1) 1.9 D, VW Polo III Хечбек (6N1) 1.4, VW Polo III Хечбек (6N1) 1.4 16V, VW Polo III Classic (6V2) 1.6, VW Polo III Classic (6V2) 1.4, VW Polo III Classic (6V2) 1.9 SDI, VW Polo III Classic (6V2) 1.9 TDI, VW Polo III Хечбек (6N1) 1.7 SDI, VW Polo III Classic (6V2) 1.8, VW Polo III Variant (6V5) 1.8, VW Lupo / Lupo 3L (6X1, 6E1) 1.0, VW Lupo / Lupo 3L (6X1, 6E1) 1.4 16V, (+ 70)

Стъпките може малко да се различават в зависимост от конструкцията на автомобила.

СМЯНА НА: ГОРИВЕН ФИЛТЪР – VW POLO 9N.
ИНСТРУМЕНТИТЕ, КОИТО ЩЕ ВИ ТРЯБВАТ:



- Телена четка
- Универсален спрей за почистване
- Кръстата отвертка
- Плоска Отвертка
- Съд за течности

КУПИ ИНСТРУМЕНТИ

Смяна на: горивен филтър – VW Polo 9N. AUTODOC препоръчва:

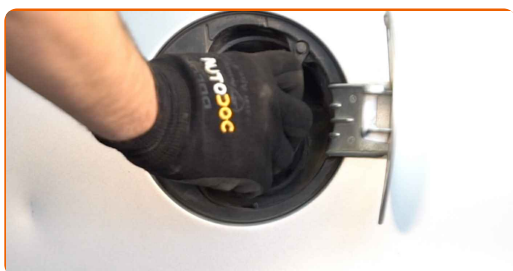
- Осигурете добра вентилация на работното място. Парите на горивото са отровни.
- Всичката работа трябва да се извършва при спрян двигател.

СМЯНА НА: ГОРИВЕН ФИЛТЪР – VW POLO 9N. ПРЕПОРЪЧИТЕЛНА ПОСЛЕДОВАТЕЛНОСТ ОТ СТЪПКИ:

1 Отворете капачката на резервоара за гориво.



2 Развийте капачката на гърлото на резервоара за гориво.

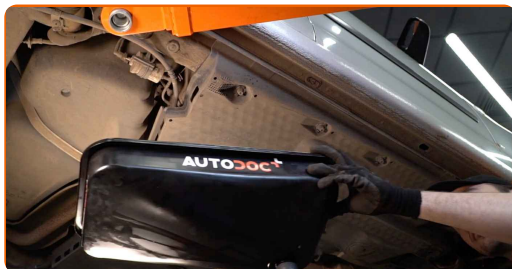


3 Повдигнете колата с крик или я поставете над сервизен канал.



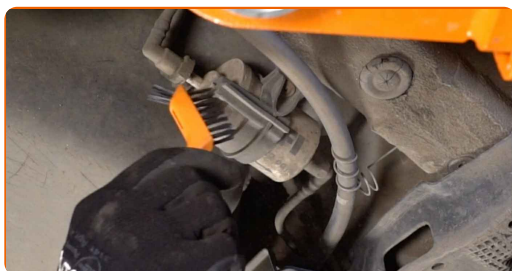
4

Подгответе съда за течности.



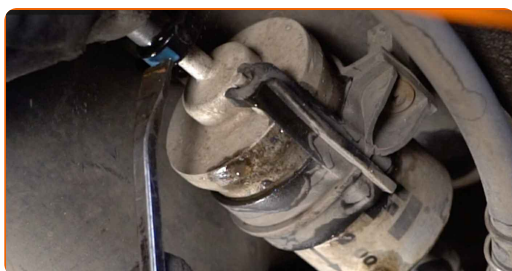
5

Почистете горивния филтър. Използвайте телена четка. Използвайте универсален почистващ спрей.



6

Стиснете фиксаторите и откачете маркучите за подаване на гориво от корпуса на горивния филтър. Използвайте права отвертка.

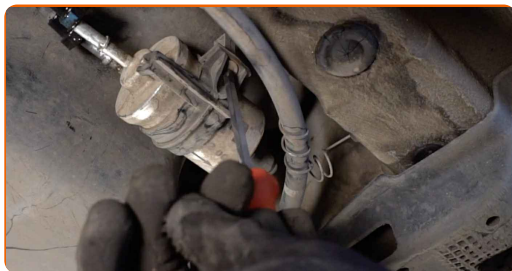


Смяна на: горивен филтър – VW Polo 9N. Професионалистите препоръчват:

- Бъдете внимателни! Гориво може да протече от корпуса на филтър и маркучите.

7

Разхлабете закрепването на горивния филтър. Използвайте кръстата отвертка.



8

Демонтирайте горивния филтър.



9

Сложете касетата на стария филтър в съда.

10

Поставете новия горивен филтър.

Смяна на: горивен филтър – VW Polo 9N. AUTODOC препоръчва:

- Помнете, че е важно спазването на местата за вход и изход на филтъра. Стрелката върху филтъра показва движението на потока гориво.
- По време на монтаж, старайте се да предотвратявате попадането на прах и замърсявания в корпуса на горивния филтър.
- Внимание! Използвайте качествени филтри – VW Polo 9N.

11

Съединете горивните тръбопроводи към горивния филтър, докато щракнат щипките им.



12 Стегнете закрепването на горивния филтър. Използвайте кръстата отвертка.



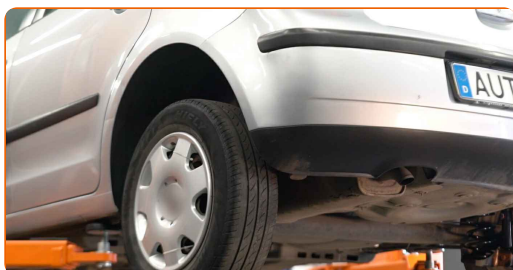
13 Премахнете съда за течности изпод горивния филтър.



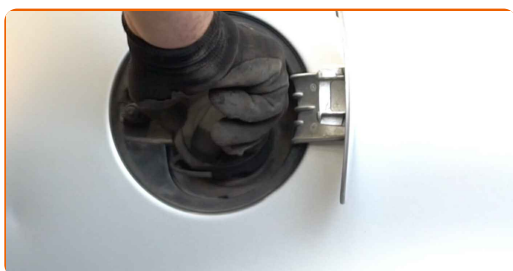
14 Спуснете автомобила.



15 Затегнете капачката на гърлото на резервоара за гориво.



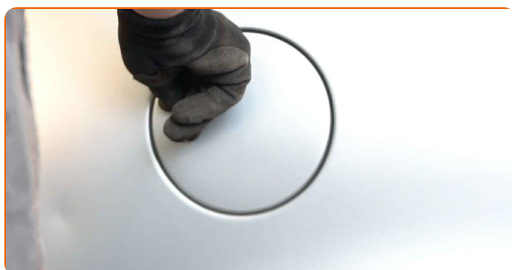
16 Затворете капака на резервоара.



Смяна на: горивен филтър – VW Polo 9N. Експертите на AUTODOC препоръчват:

- Преди да включите двигателя, включете и изключете запалването няколко пъти. Това трябва да се направи, за да се активира горивната помпа и да вкара гориво в горивната система.

17 Запалете двигателя за няколко минути. Това е нужно, за да се уверите, че компонента работи правилно.



18 Спрете двигателя.

Смяна на: горивен филтър – VW Polo 9N. Професионалистите препоръчват:

- За да защитите околната среда от замърсяване, изхвърляйте използваните филтри на специализирани пунктове за събиране отпадъци.

ДОБРА РАБОТА! 

ВИЖ ОЩЕ УРОЦИ

AUTODOC – КАЧЕСТВЕНИ И ДОСТЪПНИ АВТОЧАСТИ ОНЛАЙН

МОБИЛНОТО ПРИЛОЖЕНИЕ AUTODOC: СТРАХОТНИ ОФЕРТИ И
УДОБНО ПАЗАРУВАНЕ



AUTODOC

GET IT ON
Google Play

Download on the
App Store

Download

**ГОЛЯМА СЕЛЕКЦИЯ ОТ РЕЗЕРВНИ ЧАСТИ ЗА КОЛАТА
ТИ**

КУПИ РЕЗЕРВНИ ЧАСТИ ЗА VOLKSWAGEN

ГОРИВЕН ФИЛТЪР: ШИРОК АСОРТИМЕНТ

ИЗБЕРИ АВТО ЧАСТИ ЗА VW POLO 9N

ГОРИВЕН ФИЛТЪР ЗА VW: КУПИ СЕГА

**ГОРИВЕН ФИЛТЪР ЗА VW POLO 9N: НАЙ-ДОБРИТЕ
ОФЕРТИ**

ⓘ ЗА ОТГОВОРНОСТТА:

Документът съдържа единствено съвети и препоръки, които могат да Ви бъдат полезни при смяна на детайли или ремонтни работи. AUTODOC не носи никаква отговорност за вреди, травми или щети по имуществата настъпили в процеса на осъществяване на ремонтните дейности или замени на детайли, вследствие на некоректно използване или тълкуване на предоставената информация.

AUTODOC не носи отговорност за каквито и да е възможни грешки и неточности в дадената инструкция. Предоставеният материал има изключително опознавателен характер и не може да замени консултацията със специалисти.

AUTODOC не носи отговорност за неправилно или опасно използване на ремонтното оборудване, инструментите и резервните части. AUTODOC настоятелно препоръчва да работите внимателно и да спазвате правилата за безопасност при извършването на каквито и да е ремонтни работи. Помнете, че употребата на авточасти с ниско качество не гарантира нужното ниво на безопасност при шофиране.

© Copyright 2021 – Всичкото съдържание на този уебсайт, особено текстовете, фотографиите и графиките, е защитено от законите за авторското право. Всички права, включително за копиране, публикуване от трети страни, редактиране и превеждане, са притежавани от AUTODOC GmbH.