



Как се сменя заден датчик за накладки на **BMW E46 Touring** – Ръководство за смяна

ВИДЕО УРОЦИ



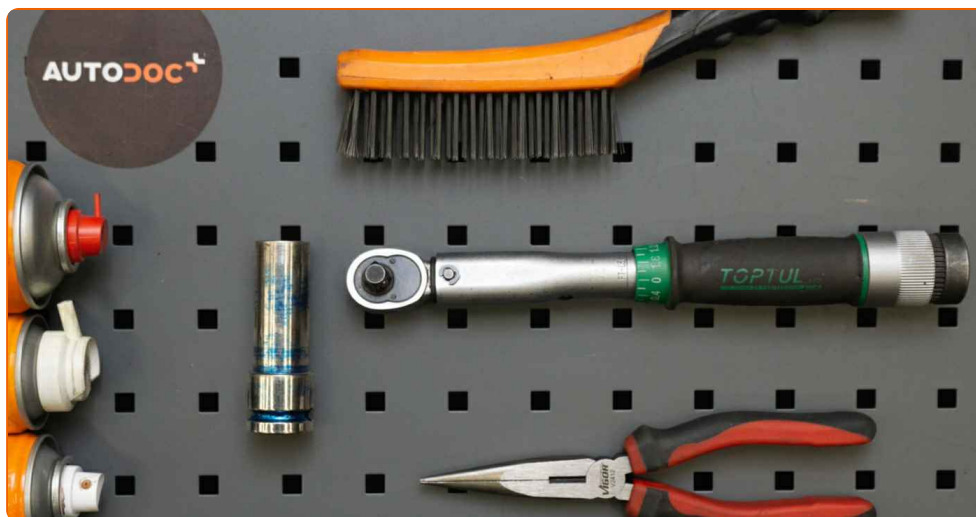
Важно!

Тази процедура на смяна може да се използва за:

BMW 3 Седан (E46) 318i 1.9, BMW 3 Седан (E46) 328i 2.8, BMW 3 Седан (E46) 320d 2.0, BMW 3 Седан (E46) 323i 2.5, BMW 3 Седан (E46) 320i 2.0, BMW 3 Купе (E46) 323Ci 2.5, BMW 3 Купе (E46) 328Ci 2.8, BMW 3 Седан (E46) 316i 1.9, BMW 3 Touring (E46) 320i 2.0, BMW 3 Купе (E46) 320Ci 2.0, BMW 3 Купе (E46) 318Ci 1.9, BMW 3 Touring (E46) 318i 1.9, BMW 3 Touring (E46) 328i 2.8, BMW 3 Touring (E46) 320d 2.0, BMW 3 Седан (E46) 330d 2.9, (+ 43)

Стъпките може малко да се различават в зависимост от конструкцията на автомобила.

СМЯНА НА: ДАТЧИК ЗА НАКЛАДКИ – BMW E46
TOURING. ИНСТРУМЕНТИТЕ, КОИТО ЩЕ ВИ
ТРЕБВАТ:



- Телена четка
- Спрей за почистване на спирачни апарати
- Спрей за електроника
- Медна грес
- Динамометричен ключ
- Дълга ударна вложка №17
- Клеци с кръгли челюсти
- Клин за застопоряване на автомобил

КУПИ ИНСТРУМЕНТИ

Смяна на: датчик за накладки – BMW E46 Touring. Експертите на AUTODOC препоръчват:

- Процедурата по смяна е еидентична за двата датчика за износване на спирачните накладки на същата ос.
- Моля, имайте предвид: всичката работа по колата – BMW E46 Touring – трябва да се извърши с изключен двигател.

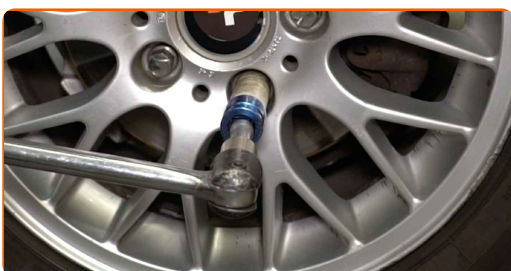
ИЗВЪРШЕТЕ ЗАМЯНАТА В СЛЕДНАТА ПОСЛЕДОВАТЕЛНОСТ:

1 Отворете капака на двигателя. Развийте капачката на резервоара за спирачна течност.



2 Застопорете колелата с клинове.

3 Разхлабете болтовете на колелата. Използвайте ударна вложка за джанти #17.



4 Повдигнете колата с крик или я поставете над сервизен канал.



5

Развийте болтовете на колелото.

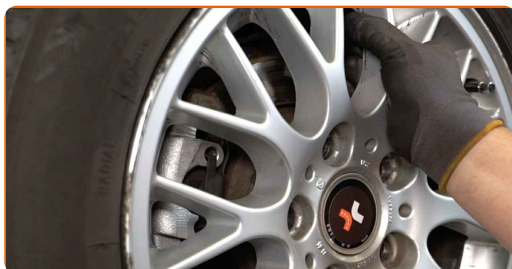


AUTODOC препоръчва:

- Внимание! За да предотвратите нараняване, дръжте колелото, докато развийте крепежните болтове. BMW E46 Touring

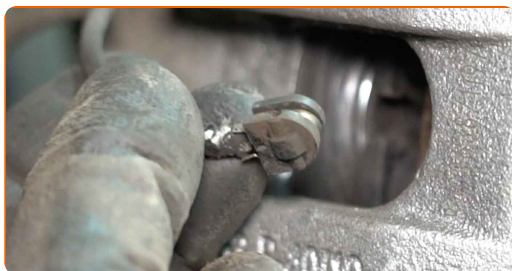
6

Отстранете колелото.



7

Премахнете датчика за износване от спирачната накладка. Използвайте клещи с кръгли челюсти.



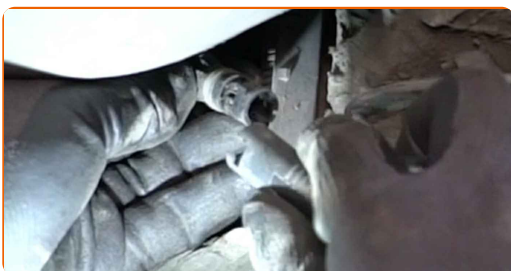
8

Откачете кабела на датчика за износване на спирачната накладка.

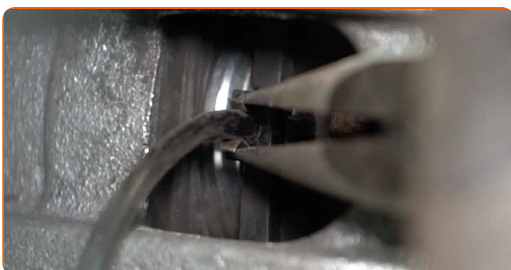
9 Отворете капака на корпуса с кабелите.



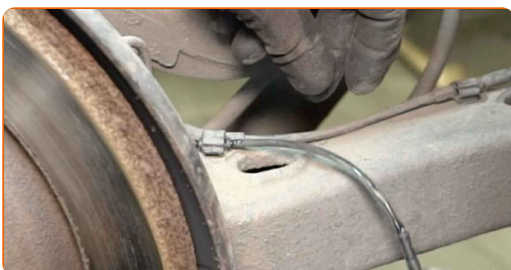
10 Отсъединете куплунга на датчика за износване на спирачните накладки.



11 Монтирайте датчика за износване на спирачните накладки. Използвайте клещи с кръгли челюсти.



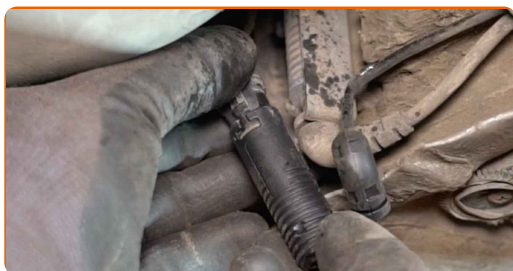
12 Свържете кабела на датчика за износване на спирачната накладка.



13 Обработете буксата на датчика за износване на спирачната накладка. Използвайте диелектрична грес.



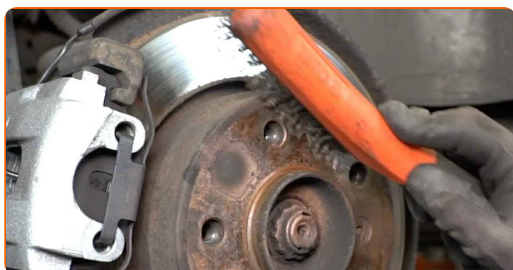
14 Включете куплунга на датчика за износване на спирачните накладки.



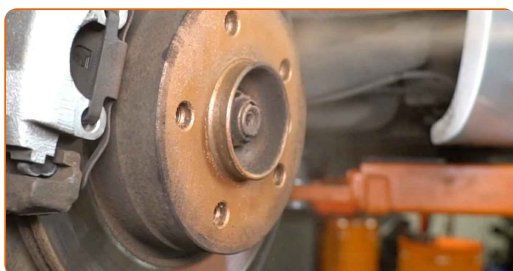
15 Затворете капака на корпуса с кабелите.



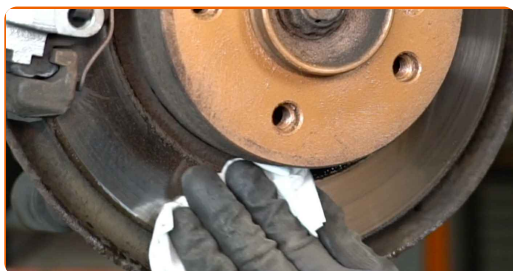
16 Почистете монтажното място на джантата. Използвайте телена четка.



17 Обработете повърхността на мястото, където спирачния диск прави контакт с джантата. Използвайте медна грес.



18 Почистете повърхността на спирачния диск. Използвайте спрей за почистване на спирачни апарати.

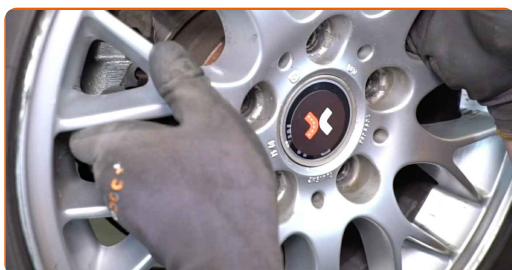


AUTODOC препоръчва:

- Смяна на: датчик за накладки – BMW E46 Touring. След като приложите спрея, изчакайте няколко минути.

19

Монтирайте колелото.

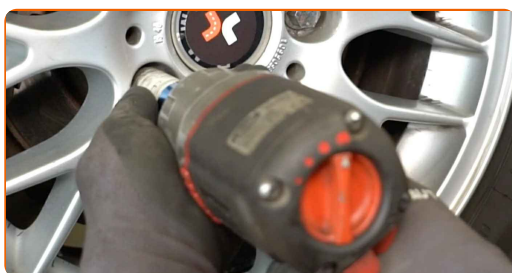


AUTODOC препоръчва:

- Внимание! За да избегнете нараняване, дръжте колелото, докато завивате крепежните болтове на колата. BMW E46 Touring

20

Завийте болтовете на колелата. Използвайте ударна вложка за джанти #17.



21

Свалете автомобила на земята и стегнете на кръст болтовете на колелата. Използвайте ударна вложка за джанти #17. Използвайте динамометричен ключ. Затегнете я с усилие от 120 Nm.



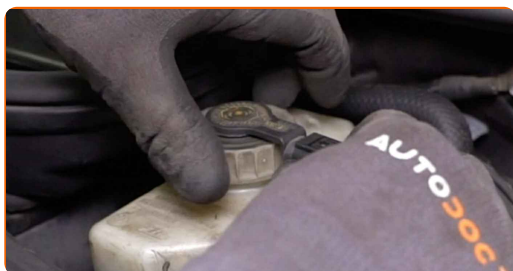
22

Премахнете криковете и клиновете.



23

Затегнете капачката на резервоара за спирачна течност. Затворете капака на двигателя.



ДОБРА РАБОТА! 

ВИЖ ОЩЕ УРОЦИ

AUTODOC – КАЧЕСТВЕНИ И ДОСТЪПНИ АВТОЧАСТИ ОНЛАЙН

МОБИЛНОТО ПРИЛОЖЕНИЕ AUTODOC: СТРАХОТНИ ОФЕРТИ И
УДОБНО ПАЗАРУВАНЕ



AUTODOC+

GET IT ON
Google Play

Download on the
App Store

Download

**ГОЛЯМА СЕЛЕКЦИЯ ОТ РЕЗЕРВНИ ЧАСТИ ЗА КОЛАТА
ТИ**

КУПИ РЕЗЕРВНИ ЧАСТИ ЗА BMW

ДАТЧИК ЗА НАКЛАДКИ: ШИРОК АСОРТИМЕНТ

ИЗБЕРИ АВТО ЧАСТИ ЗА BMW E46 TOURING

ДАТЧИК ЗА НАКЛАДКИ ЗА BMW: КУПИ СЕГА

ДАТЧИК ЗА НАКЛАДКИ ЗА BMW E46 TOURING: НАЙ-ДОБРИТЕ ОФЕРТИ

ⓘ ЗА ОТГОВОРНОСТТА:

Документът съдържа единствено съвети и препоръки, които могат да Ви бъдат полезни при смяна на детайли или ремонтни работи. AUTODOC не носи никаква отговорност за вреди, травми или щети по имущества настъпили в процеса на осъществяване на ремонтните дейности или замени на детайли, вследствие на некоректно използване или тълкуване на предоставената информация.

AUTODOC не носи отговорност за каквито и да е възможни грешки и неточности в дадената инструкция. Предоставеният материал има изключително опознавателен характер и не може да замени консултацията със специалисти.

AUTODOC не носи отговорност за неправилно или опасно използване на ремонтното оборудване, инструментите и резервните части. AUTODOC настоятелно препоръчва да работите внимателно и да спазвате правилата за безопасност при извършването на каквито и да е ремонтни работи. Помнете, че употребата на авточасти с ниско качество не гарантира нужното ниво на безопасност при шофиране.

© Copyright 2021 – Всичкото съдържание на този уебсайт, особено текстовете, фотографиите и графиките, е защитено от законите за авторското право. Всички права, включително за копиране, публикуване от трети страни, редактиране и превеждане, са притежавани от AUTODOC GmbH.