



Как се сменят предни
спирачни маркучи на
BMW E46 touring –
Ръководство за смяна

ВИДЕО УРОЦИ

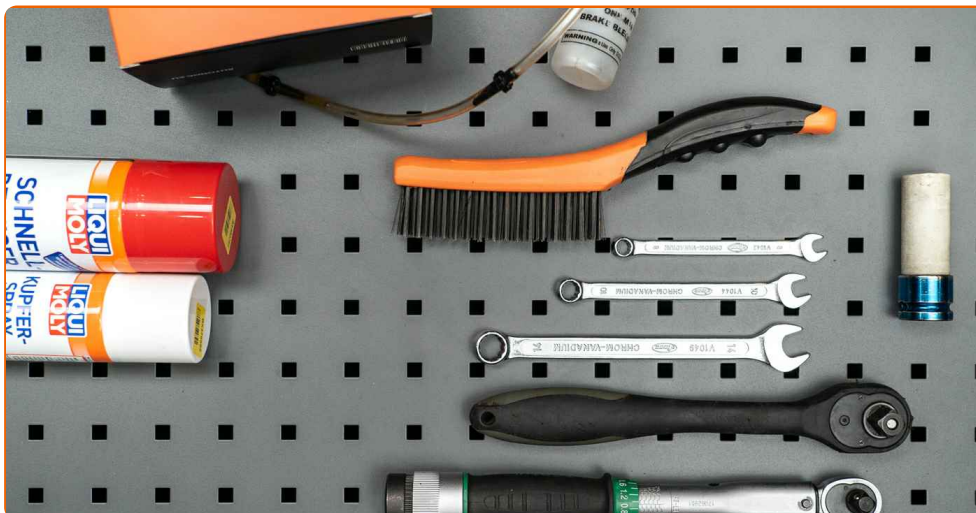
 **Важно!**

Тази процедура на смяна може да се използва за:

BMW 3 Седан (E46) 318i 1.9, BMW 3 Седан (E46) 328i 2.8, BMW 3 Седан (E46) 320d 2.0, BMW 3 Седан (E46) 323i 2.5, BMW 3 Седан (E46) 320i 2.0, BMW 3 Купе (E46) 323Ci 2.5, BMW 3 Купе (E46) 328Ci 2.8, BMW 3 Седан (E46) 316i 1.9, BMW 3 Touring (E46) 320i 2.0, BMW 3 Купе (E46) 320Ci 2.0, BMW 3 Купе (E46) 318Ci 1.9, BMW 3 Touring (E46) 318i 1.9, BMW 3 Touring (E46) 328i 2.8, BMW 3 Touring (E46) 320d 2.0, BMW 3 Седан (E46) 330d 2.9, (+ 52)

Стъпките може малко да се различават в зависимост от конструкцията на автомобила.

СМЯНА НА: СПИРАЧНИ МАРКУЧИ – BMW E46 TOURING. ИНСТРУМЕНТИТЕ, КОИТО ВИ ТРЯБВАТ:



- Телена четка
- Спрей WD-40
- Спрей за почистване на спирачни апарати
- Медна грес
- Комбиниран гаечен ключ № 9
- Комбиниран гаечен ключ № 10
- Комбиниран гаечен ключ № 14
- Дълга ударна вложка №17
- Тресчотка
- Динамометричен ключ
- Комплект за обезвъздушаване на спирачки
- Съд за течности
- Клин за застопоряване на автомобил

КУПИ ИНСТРУМЕНТИ

Смяна на: спирачни маркучи – BMW E46 touring. AUTODOC препоръчва:

- Процедурата по смяна е идентична за левите и десните спирачни маркучи на една ос.
- Всичката работа трябва да се извършва при спрян двигател.

СМЯНА НА: СПИРАЧНИ МАРКУЧИ – BMW E46 TOURING. ПРЕДПРИЕТЕ СЛЕДНИТЕ СТЪПКИ:

1 Отворете капака на двигателя. Развийте капачката на резервоара за спирачна течност.



2 Застопорете колелата с клинове.

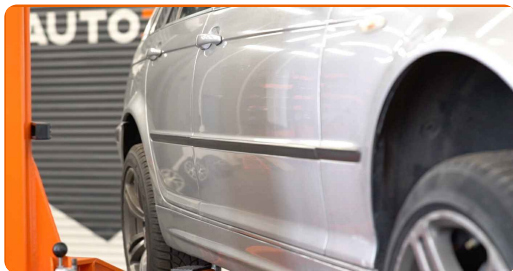


3 Разхлабете болтовете на колелата. Използвайте ударна вложка за джанти #17.



4

Повдигнете предната част на автомобила и го подпрете.



5

Развийте болтовете на колелото.

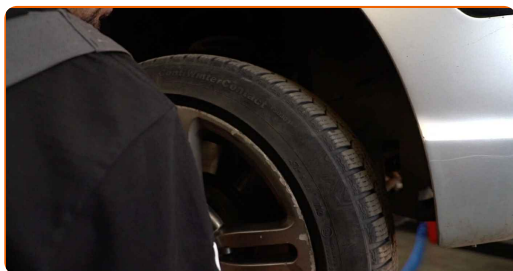


AUTODOC препоръчва:

- Важно! Дръжте колелото, докато развивате крепежните болтове. BMW E46 touring

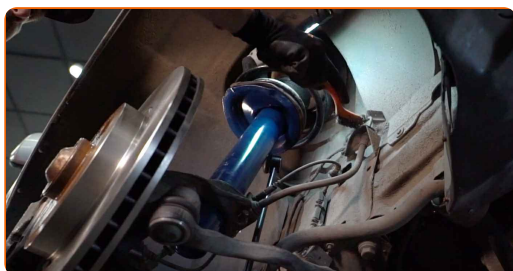
6

Отстранете колелото.

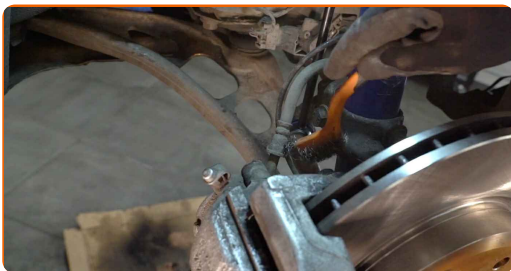


7.1

Почистете областта, където спирачният маркуч е свързан към спирачния апарат и тръбата на спирачната верига.



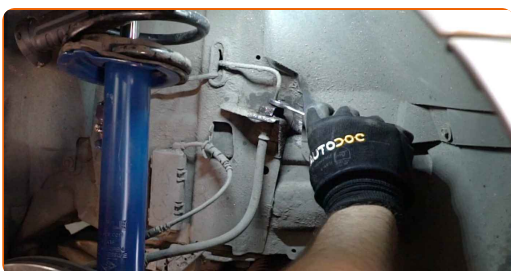
7.2 Използвайте телена четка. Използвайте спрей WD-40.



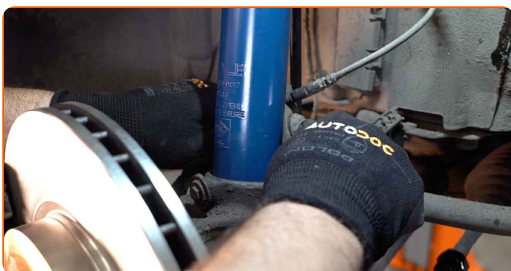
8 Сложете съд за събиране на спирачната течност отдолу.



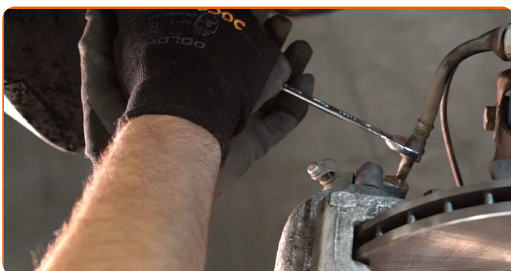
9 Развийте крепежните елементи, които свързват спирачния маркуч с тръбата на спирачната верига. Използвайте комбиниран гаечен ключ № 10.



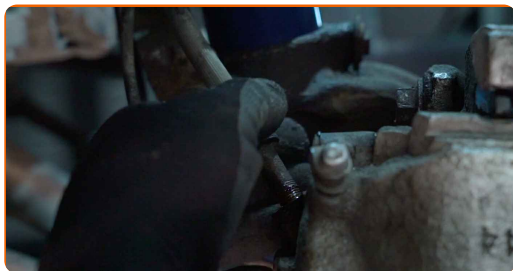
10 Откачете спирачния маркуч от макферсона.



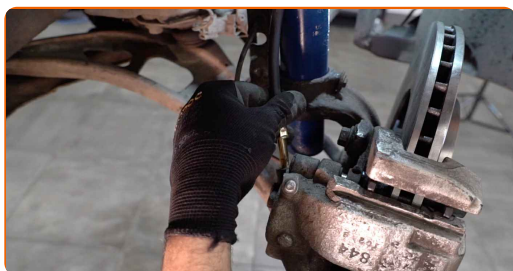
11 Разхлабете закрепването на спирачния маркуч. Използвайте комбиниран гаечен ключ № 14.



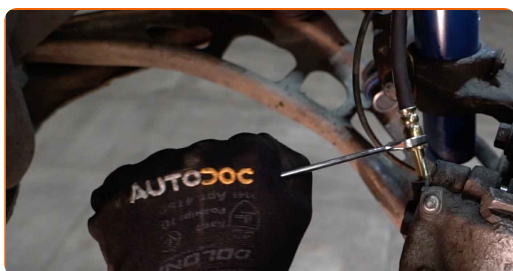
12 Развийте спирачния маркуч от спирачния супорт.



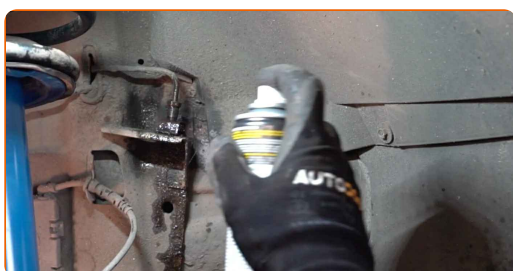
13 Завийте новия спирачен маркуч на спирачния апарат.



14 Затегнете крепежния елемент свързващ спирачната тръба със спирачния апарат. Използвайте комбиниран гаечен ключ № 14. Използвайте динамометричен ключ. Затегнете я с усилие от 22 Nm.



15 Почистете монтажното място на спирачния маркуч на тръбата на спирачната верига. Използвайте спрей за почистване на спирачни апарати.



Смяна на: спирачни маркучи – BMW E46 touring. Експертите на AUTODOC препоръчват:

- След като приложите спрея, изчакайте няколко минути.

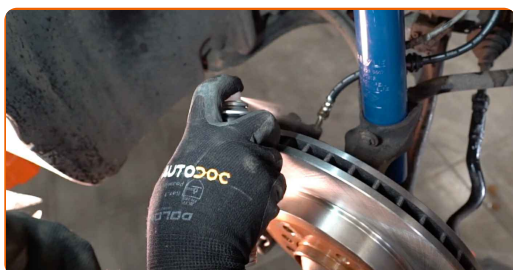
16

Затегнете крепежния елемент на спирачния маркуч към тръбата на спирачната верига. Използвайте комбиниран гаечен ключ № 10. Използвайте динамометричен ключ. Затегнете я с усилие от 14 Nm.



17

Почистете областта, където спирачният маркуч е свързан към спирачния апарат и тръбата на спирачната верига. Използвайте спрей за почистване на спирачни апарати.



AUTODOC препоръчва:

- Смяна на: спирачни маркучи – BMW E46 touring. След като приложите спрея, изчакайте няколко минути.

18

Закрепете спирачния маркуч към амортизьора.



19

Свържете комплекта за обезвъздушаване към щуцера на спирачките.



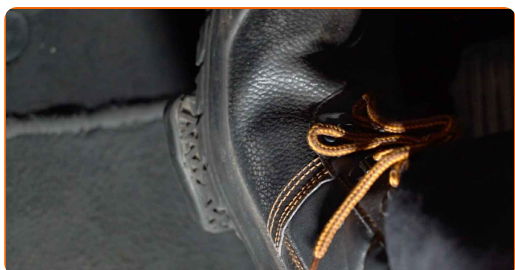
20

Развийте щуцера за обезвъздушаване на спирачките. Използвайте комбиниран гаечен ключ № 9.



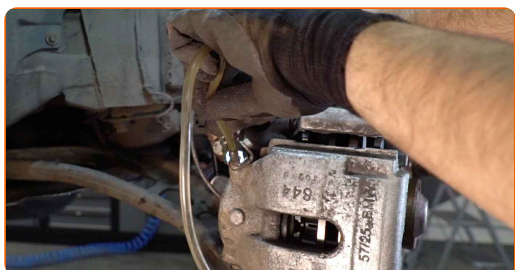
21

Натиснете педала на спирачките няколко пъти, за да обезвъздушите системата.



22

Затегнете щуцера за обезвъздушаване на спирачките. Използвайте комбиниран гаечен ключ № 9.



23

Откачете комплекта щуцер за обезвъздушаване на спирачките.



24

Почистете замърсяванията от болта на спирачния маркуч. Използвайте спрей за почистване на спирачни апарати.



Смяна на: спирачни маркучи – BMW E46 touring. Съвет:

- След като приложите спрея, изчакайте няколко минути.

25

Почистете повърхността на спирачния диск. Използвайте телена четка. Обработете повърхността на мястото, където спирачния диск прави контакт с джантата. Използвайте медна грес.



26

Монтирайте колелото.

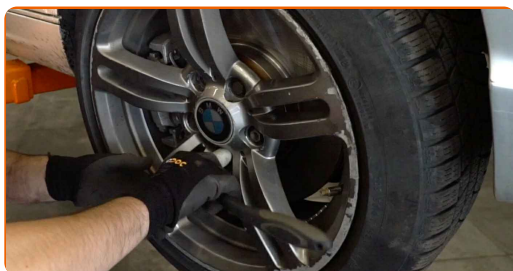


AUTODOC препоръчва:

- За да избегнете нараняване, придържайте колелото при завиване на крепежните болтове.

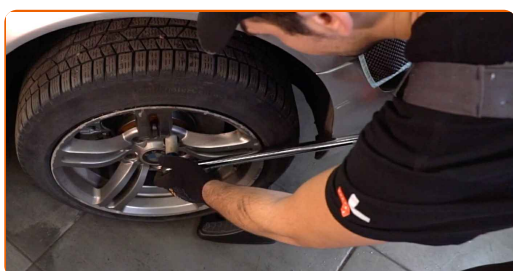
27

Завийте болтовете на колелата. Използвайте ударна вложка за джанти #17.



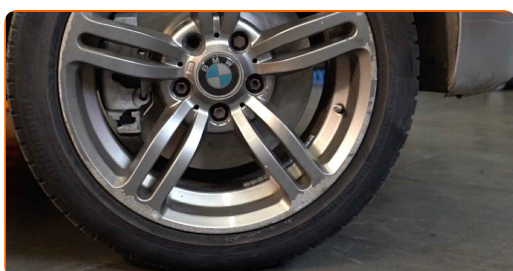
28

Свалете автомобила на земята и стегнете на кръст болтовете на колелата. Използвайте динамометричен ключ. Затегнете я с усилие от 120 Nm.



29

Премахнете криковите и клиновете.



30

Проверете нивото на спирачната течност в резервоара и при необходимост, долейте.



31

Затегнете капачката на резервоара за спирачна течност. Затворете капака на двигателя.




ДОБРА РАБОТА! 

ВИЖ ОЩЕ УРОЦИ

AUTODOC – КАЧЕСТВЕНИ И ДОСТЪПНИ АВТОЧАСТИ ОНЛАЙН

МОБИЛНОТО ПРИЛОЖЕНИЕ AUTODOC: СТРАХОТНИ ОФЕРТИ И
УДОБНО ПАЗАРУВАНЕ



+ AUTODOC

GET IT ON
Google Play

Download on the
App Store

Download

**ГОЛЯМА СЕЛЕКЦИЯ ОТ РЕЗЕРВНИ ЧАСТИ ЗА КОЛАТА
ТИ**

КУПИ РЕЗЕРВНИ ЧАСТИ ЗА BMW

СПИРАЧНИ МАРКУЧИ: ШИРОК АСОРТИМЕНТ

ИЗБЕРИ АВТО ЧАСТИ ЗА BMW E46 TOURING

СПИРАЧНИ МАРКУЧИ ЗА BMW: КУПИ СЕГА

СПИРАЧНИ МАРКУЧИ ЗА BMW E46 TOURING: НАЙ-ДОБРИТЕ ОФЕРТИ

ЗА ОТГОВОРНОСТТА:

Документът съдържа единствено съвети и препоръки, които могат да Ви бъдат полезни при смяна на детайли или ремонтни работи. AUTODOC не носи никаква отговорност за вреди, травми или щети по имуществата настъпили в процеса на осъществяване на ремонтните дейности или замени на детайли, вследствие на некоректно използване или тълкуване на предоставената информация.

AUTODOC не носи отговорност за каквито и да е възможни грешки и неточности в дадената инструкция. Предоставеният материал има изключително опознавателен характер и не може да замени консултацията със специалисти.

AUTODOC не носи отговорност за неправилно или опасно използване на ремонтното оборудване, инструментите и резервните части. AUTODOC настоятелно препоръчва да работите внимателно и да спазвате правилата за безопасност при извършването на каквито и да е ремонтни работи. Помнете, че употребата на авточасти с ниско качество не гарантира нужното ниво на безопасност при шофиране.

© Copyright 2023 – Всичкото съдържание на този уебсайт, особено текстовете, фотографиите и графиките, е защитено от законите за авторското право. Всички права, включително за копиране, публикуване от трети страни, редактиране и превеждане, са притежавани от AUTODOC SE.