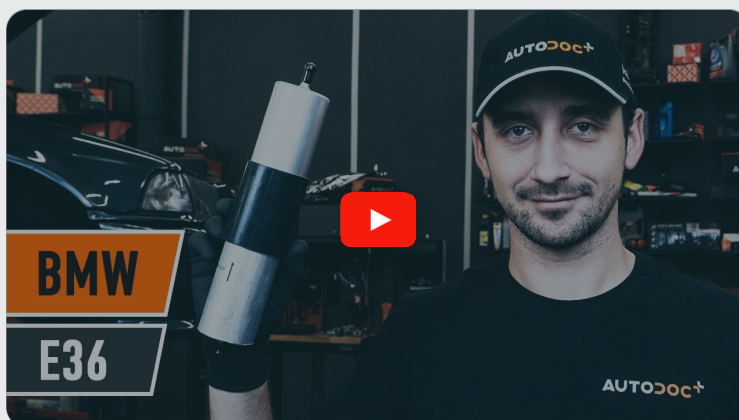




Как се сменя горивен
филтър на **BMW E36** –
Ръководство за смяна

ВИДЕО УРОЦИ



Важно!

Тази процедура на смяна може да се използва за:

BMW 3 Седан (E36) 316i 1.6, BMW 3 Седан (E36) 318is 1.8, BMW 3 Купе (E36) 318is 1.8, BMW 3 Седан (E36) 320i 2.0, BMW 3 Купе (E36) 320i 2.0, BMW 3 Седан (E36) 325i 2.5, BMW 3 Купе (E36) 325i 2.5, BMW 5 Седан (E34) 530i 3.0 V8, BMW 5 Седан (E34) 540i 4.0 V8, BMW 5 Touring (E34) 530i 3.0 V8, BMW 3 Кабрио (E36) 320i 2.0, BMW 3 Кабрио (E36) 325i 2.5, BMW 3 Купе (E36) 316i 1.6, BMW 5 Touring (E34) 540i 4.0, BMW 3 Кабрио (E36) 318i 1.8, (+ 64)

Стъпките може малко да се различават в зависимост от конструкцията на автомобила.

СМЯНА НА: ГОРИВЕН ФИЛТЪР – BMW E36.
ИНСТРУМЕНТИТЕ, КОИТО ВИ ТРЯБВАТ:



- Четка за почистване с найлонови косми
- Универсален спрей за почистване
- Гаечен накрайник № 7
- Гаечен накрайник № 8
- Гаечен накрайник № 10
- Тресчотка
- Съд за течности
- Клин за застопоряване на автомобил

КУПИ ИНСТРУМЕНТИ

Смяна на: горивен филтър – BMW E36. Съвет от AUTODOC:

- Осигурете добра вентилация на работното място. Парите на горивото са отровни.
- Всичката работа трябва да се извършва при спрян двигател.

СМЯНА НА: ГОРИВЕН ФИЛТЪР – BMW E36. ПРЕДПРИЕТЕ СЛЕДНИТЕ СЪПКИ:

1 Отворете капачката на резервоара за гориво.



2 Развийте капачката на гърлото на резервоара за гориво.



3 Застопорете колелата с клинове.



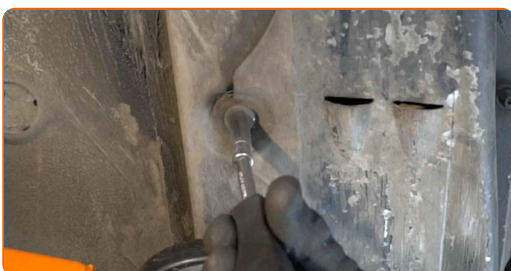
4

Повдигнете колата с крик или я поставете над сервисен канал.



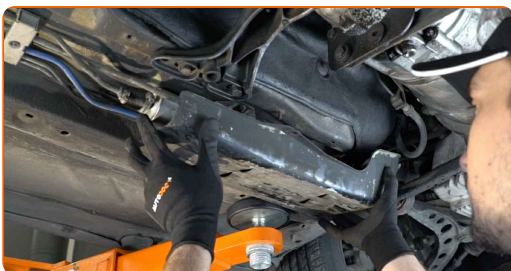
5

Развийте крепежните елементи на пластмасовата защитна лайсна на каросерията. Използвайте тръбен ключ №8. Използвайте тръбен ключ №10. Използвайте тресчотен ключ.



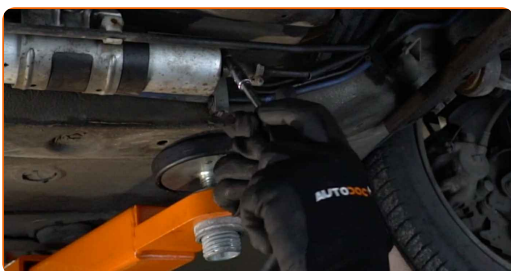
6

Премахнете пластмасовите пластмасовата защитна лайсна на каросерията.

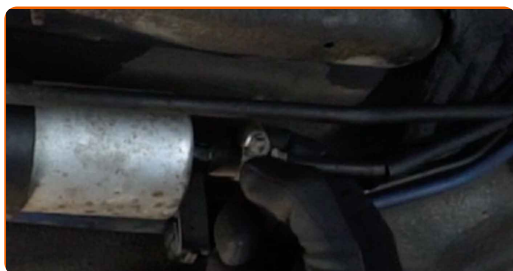


7

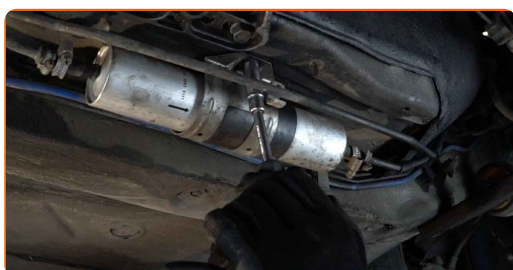
Разхлабете фиксиращите скоби на тръбите на горивния филтър. Използвайте тръбен ключ №7. Използвайте тресчотен ключ.



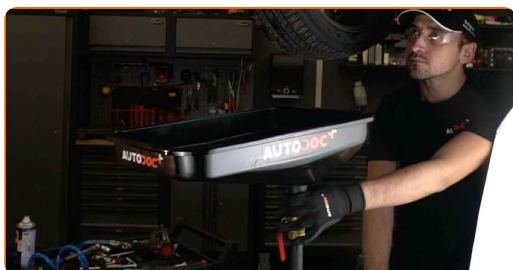
8 Откачете тръбите от горивния филтър.



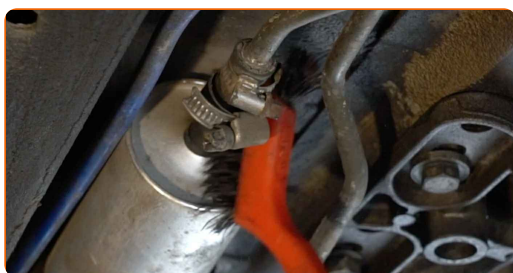
9 Развийте скобата на горивния филтър. Използвайте тръбен ключ №10. Използвайте тресчотен ключ.



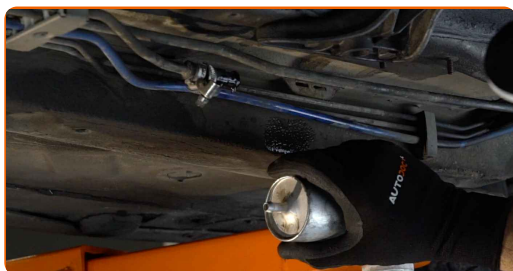
10 Подгответе съда за течности.



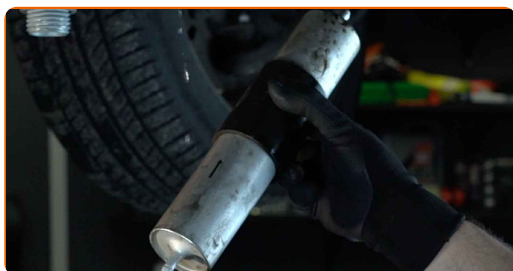
11 Почистете горивопроводите. Използвайте четка за почистване с найлонови косми. Използвайте универсален почистващ спрей.



12 Разсъединете горивните тръбопроводи от филтъра.



13 Демонтирайте горивния филтър.



Смяна на: горивен филтър – BMW E36. AUTODOC препоръчва:

- Бъдете внимателни! Гориво може да протече от корпуса на филтър и маркучите.

14 Поставете новия горивен филтър.

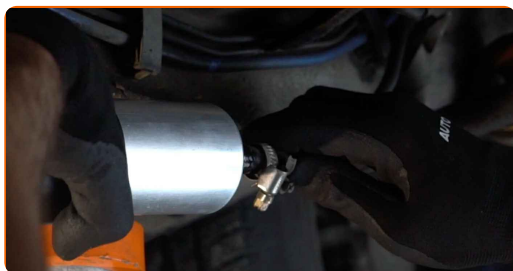


Смяна на: горивен филтър – BMW E36. Съвет от експертите на AUTODOC:

- Помнете, че е важно спазването на местата за вход и изход на филтъра. Стрелката върху филтъра показва движението на потока гориво.
- По време на монтаж, старайте се да предотвратявате попадането на прах и замърсявания в корпуса на горивния филтър.
- Използвайте само качествени филтри.

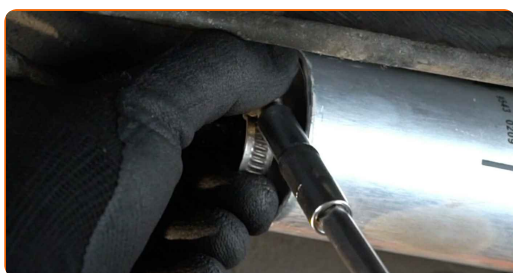
15

Свържете горивопроводите към новия горивен филтър.



16

Затегнете фиксиращите скоби на тръбите на горивния филтър. Използвайте тръбен ключ №7. Изполвайте тресчотен ключ.

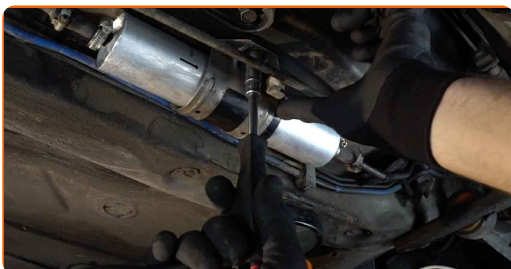


17

Почистете горивопроводите. Използвайте универсален почистващ спрей.

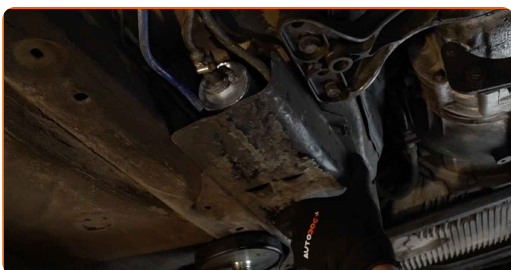


- 18 Завийте опорната скоба на горивния филтър. Използвайте тръбен ключ №10. Използвайте тресчотен ключ.

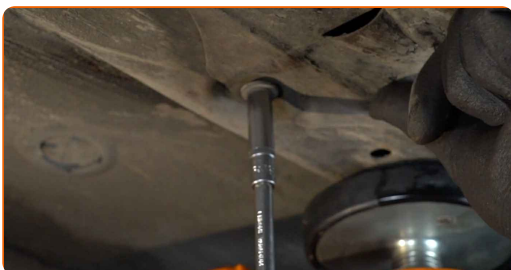


- 19 Закрепете тръбата към горивния филтър.

- 20 Монтирайте обратно защитната пластмасовата защитна лайсна на каросерията.



- 21 Завийте крепежните елементи на пластмасовата защитна лайсна на каросерията. Използвайте тръбен ключ №8. Използвайте тръбен ключ №10. Използвайте тресчотен ключ.



- 22 Спуснете автомобила.

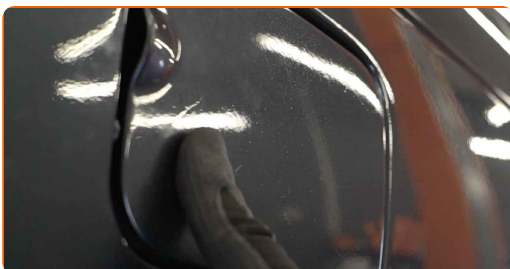


23 Премахнете криковете и клиновете.

24 Затегнете капачката на гърлото на резервоара за гориво.



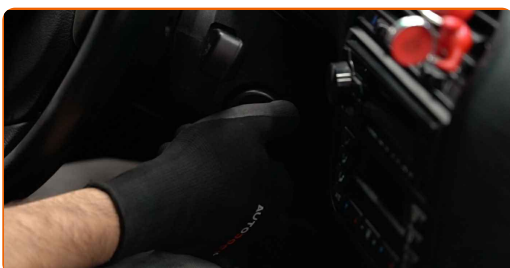
25 Затворете капака на резервоара.



Смяна на: горивен филтър – BMW E36. Експертите на AUTODOC препоръчват:

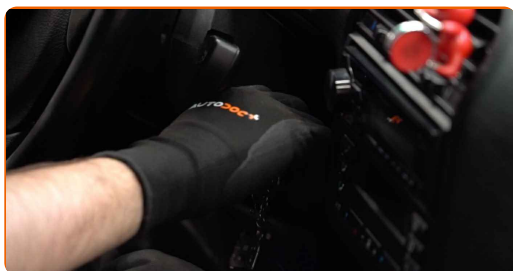
- Преди да включите двигателя, включете и изключете запалването няколко пъти. Това трябва да се направи, за да се активира горивната помпа и да вкара гориво в горивната система.

26 Запалете двигателя за няколко минути. Това е нужно, за да се уверите, че компонента работи правилно.



27

Спрете двигателя.



ДОБРА РАБОТА! 

ВИЖ ОЩЕ УРОЦИ

AUTODOC – КАЧЕСТВЕНИ И ДОСТЪПНИ АВТОЧАСТИ ОНЛАЙН

МОБИЛНОТО ПРИЛОЖЕНИЕ AUTODOC: СТРАХОТНИ ОФЕРТИ И
УДОБНО ПАЗАРУВАНЕ

**ГОЛЯМА СЕЛЕКЦИЯ ОТ РЕЗЕРВНИ ЧАСТИ ЗА КОЛАТА
ТИ**

КУПИ РЕЗЕРВНИ ЧАСТИ ЗА BMW

ГОРИВЕН ФИЛТЪР: ШИРОК АСОРТИМЕНТ

ИЗБЕРИ АВТО ЧАСТИ ЗА BMW E36

ГОРИВЕН ФИЛТЪР ЗА BMW: КУПИ СЕГА

ГОРИВЕН ФИЛТЪР ЗА BMW E36: НАЙ-ДОБРИТЕ ОФЕРТИ

ⓘ ЗА ОТГОВОРНОСТТА:

Документът съдържа единствено съвети и препоръки, които могат да Ви бъдат полезни при смяна на детайли или ремонтни работи. AUTODOC не носи никаква отговорност за вреди, травми или щети по имуществата настъпили в процеса на осъществяване на ремонтните дейности или замени на детайли, вследствие на некоректно използване или тълкуване на предоставената информация.

AUTODOC не носи отговорност за каквито и да е възможни грешки и неточности в дадената инструкция. Предоставеният материал има изключително опознавателен характер и не може да замени консултацията със специалисти.

AUTODOC не носи отговорност за неправилно или опасно използване на ремонтното оборудване, инструментите и резервните части. AUTODOC настоятелно препоръчва да работите внимателно и да спазвате правилата за безопасност при извършването на каквито и да е ремонтни работи. Помнете, че употребата на авточасти с ниско качество не гарантира нужното ниво на безопасност при шофиране.

© Copyright 2022 – Всичкото съдържание на този уебсайт, особено текстовете, фотографиите и графиките, е защитено от законите за авторското право. Всички права, включително за копиране, публикуване от трети страни, редактиране и превеждане, са притежавани от AUTODOC GmbH.