



Как се сменя пистов
ремък на **Renault**
Twingo C06 –
Ръководство за смяна

ВИДЕО УРОЦИ

 **Важно!**

Тази процедура на смяна може да се използва за:
RENAULT Twingo I Хечбек 1.2, RENAULT Kangoo I (KC) 1.2, RENAULT Clio II Хечбек (BB, CB) 1.2, RENAULT Kangoo I Express (FC) 1.2, RENAULT Twingo I Хечбек 1.2 16V, RENAULT Clio II Хечбек (BB, CB) 1.2 16V, RENAULT Kangoo I (KC) 1.2 16V, RENAULT Kangoo I Express (FC) 1.2 16V, RENAULT Symbol / Thalia I (LB) 1.2 16V

Стъпките може малко да се различават в зависимост от конструкцията на автомобила.

**СМЯНА НА: ПИСТОВ РЕМЪК – RENAULT TWINGO
C06. ИНСТРУМЕНТИТЕ, КОИТО ВИ ТРЯБВАТ:**



- Комбиниран гаечен ключ №21
- Гаечен накрайник № 13
- Гаечен накрайник № 16
- Гаечен накрайник № 18
- HEX накрайник №h7
- Тресчотка
- Лост тип кози крак
- Динамометричен ключ
- Защитен калъф за калници

КУПИ ИНСТРУМЕНТИ

Смяна на: пистов ремък – Renault Twingo C06. AUTODOC препоръчва:

- Всичката работа трябва да се извършва при спрян двигател.

СМЯНА НА: ПИСТОВ РЕМЪК – RENAULT TWINGO C06. ПРЕДПРИЕТЕТЕ СЛЕДНИТЕ СЪПКИ:

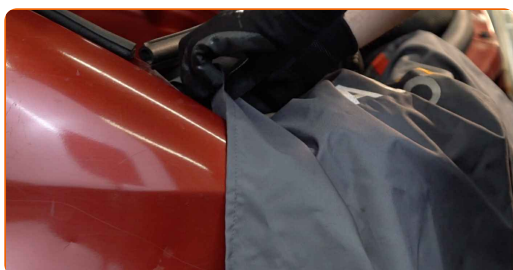
1

Отворете капака на двигателя.



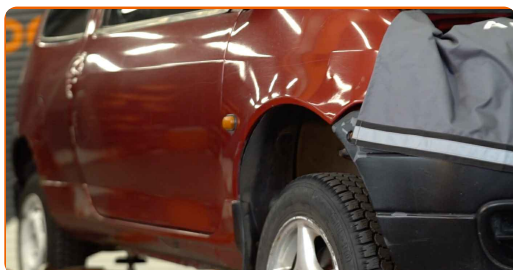
2

Използвайте защитно покривало за калници, за да предотвратите повреждане на боята и пластмасовите части на колата.

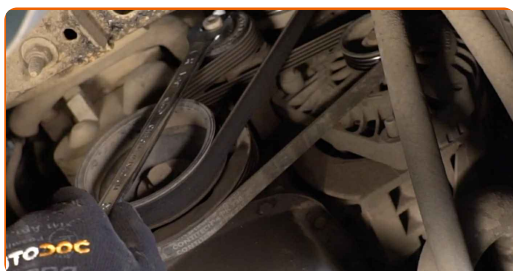


3

Повдигнете колата с крик или я поставете над сервизен канал.

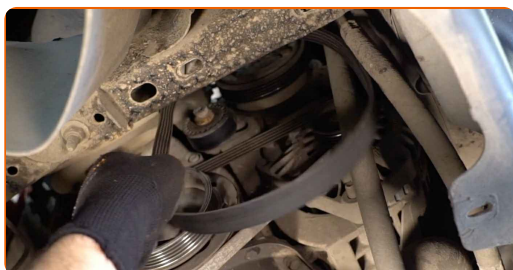


- 4 Разхлабете крепежния елемент на обтяжната ролка на компресора на климатика. Използвайте комбиниран гаечен ключ № 21. Използвайте HEX №Н7.

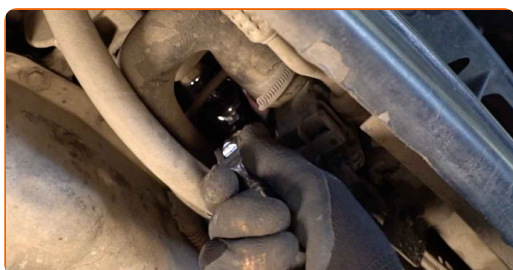


- 5 Сложете встрани обтяжната ролка на компресора на климатика.

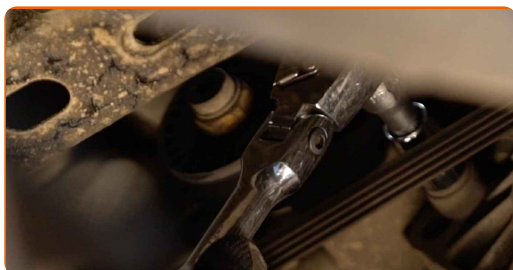
- 6 Премахнете ремъка на компресора.



- 7 Разхлабете долния крепежен елемент на алтернатора. Използвайте тръбен ключ №13. Използвайте тръбен ключ №16. Използвайте тресчотен ключ.



- 8 Разхлабете горния крепежен елемент на алтернатора. Използвайте тръбен ключ №13. Използвайте тръбен ключ №16. Използвайте тресчотен ключ.



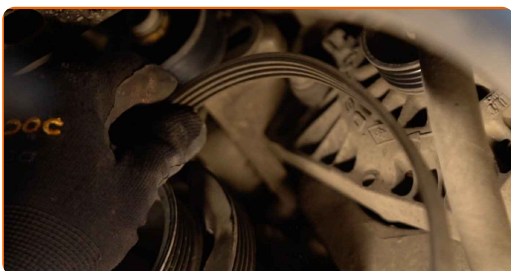
9

Разхлабете поликлиновия ремък.



10

Премахнете многоклиновия ремък.

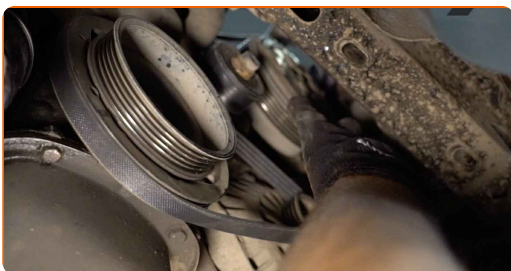


Смяна на: пистов ремък – Renault Twingo C06. Съвет:

- Проверете състоянието на обтяжната ролка и паразитната ролка. Сменете ги ако е нужно.

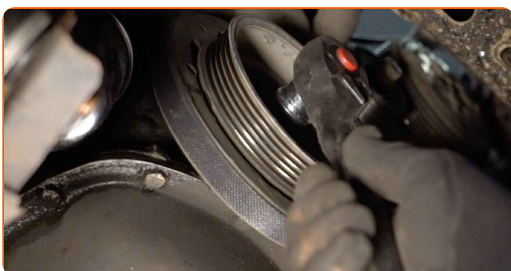
11

Монтирайте многоклиновия ремък.



12

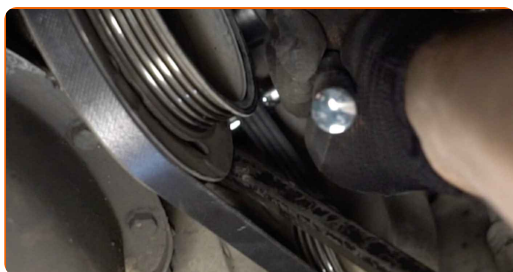
Сложете поликлиновия ремък на ролката на колянвия вал. Използвайте тръбен ключ №18. Изполвайте тресчотен ключ.



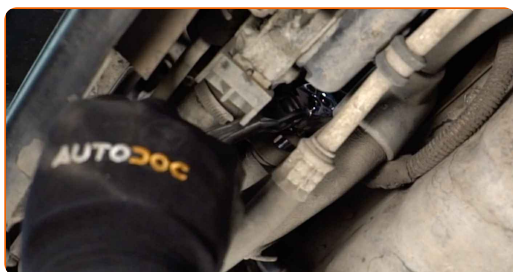
Смяна на: пистов ремък – Renault Twingo C06. Експертите на AUTODOC препоръчват:

- Убедете се, че многоклиновия ремък приляга плътно по всички ролки.
- Уверете се, че поликлиновия ремък е правилно обтегнат.

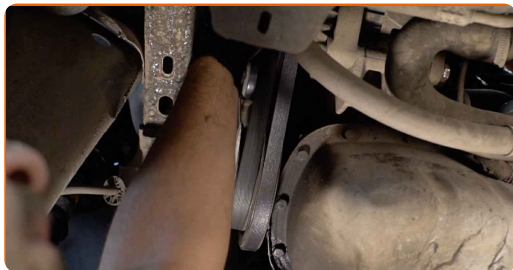
13 Завийте горния крепежен елемент на алтернатора. Използвайте тръбен ключ №13. Използвайте тръбен ключ №16. Използвайте тресчотен ключ.



14 Завийте долния крепежен елемент на алтернатора. Използвайте тръбен ключ №13. Използвайте тръбен ключ №16. Използвайте тресчотен ключ.



15 Монтирайте ремъка на компресора на климатика.



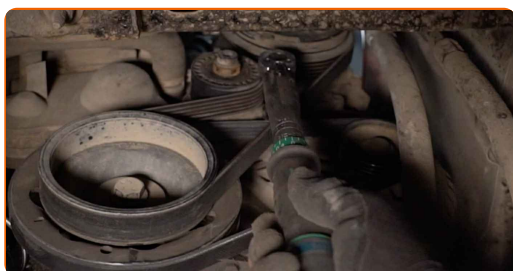
16

Върнете обтяжната ролка в началното ѝ положение. Използвайте комбиниран гаечен ключ № 21.



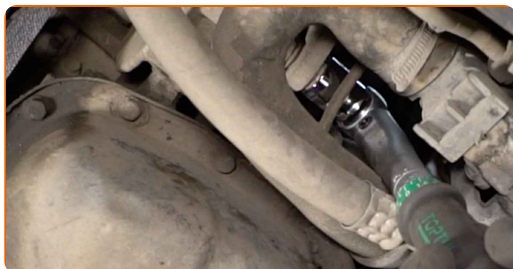
17

Завийте крепежните елементи на обтяжната ролка на ремъка на компресора на климатика. Използвайте комбиниран гаечен ключ № 21. Използвайте HEX №Н7.



18

Затегнете горния крепежен елемент на алтернатора. Използвайте тръбен ключ №13. Използвайте динамометричен ключ. Затегнете я с усилие от 20 Nm.



19

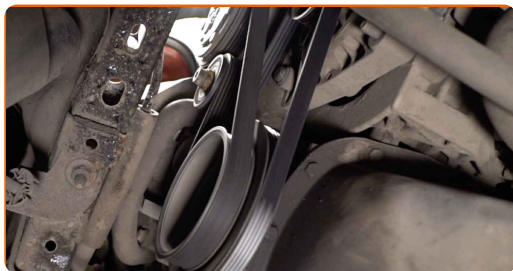
Затегнете долния крепежен елемент на алтернатора. Използвайте тръбен ключ №16. Използвайте динамометричен ключ. Затегнете я с усилие от 35 Nm.

20

Спуснете автомобила.



21 Запалете двигателя за няколко минути. Това е нужно, за да се уверите, че компонента работи правилно.



22 Премахнете покривалото на калника.



23 Затворете капака на двигателя.



ДОБРА РАБОТА! 

ВИЖ ОЩЕ УРОЦИ

AUTODOC – КАЧЕСТВЕНИ И ДОСТЪПНИ АВТОЧАСТИ ОНЛАЙН

МОБИЛНОТО ПРИЛОЖЕНИЕ AUTODOC: СТРАХОТНИ ОФЕРТИ И
УДОБНО ПАЗАРУВАНЕ



+ AUTODOC

GET IT ON
Google Play

Download on the
App Store

Download

**ГОЛЯМА СЕЛЕКЦИЯ ОТ РЕЗЕРВНИ ЧАСТИ ЗА КОЛАТА
ТИ**

КУПИ РЕЗЕРВНИ ЧАСТИ ЗА RENAULT

ПИСТОВ РЕМЪК: ШИРОК АСОРТИМЕНТ

ИЗБЕРИ АВТО ЧАСТИ ЗА RENAULT TWINGO C06

ПИСТОВ РЕМЪК ЗА RENAULT: КУПИ СЕГА

ПИСТОВ РЕМЪК ЗА RENAULT TWINGO C06: НАЙ-ДОБРИТЕ ОФЕРТИ

ЗА ОТГОВОРНОСТТА:

Документът съдържа единствено съвети и препоръки, които могат да Ви бъдат полезни при смяна на детайли или ремонтни работи. AUTODOC не носи никаква отговорност за вреди, травми или щети по имуществата настъпили в процеса на осъществяване на ремонтните дейности или замени на детайли, вследствие на некоректно използване или тълкуване на предоставената информация.

AUTODOC не носи отговорност за каквито и да е възможни грешки и неточности в дадената инструкция. Предоставеният материал има изключително опознавателен характер и не може да замени консултацията със специалисти.

AUTODOC не носи отговорност за неправилно или опасно използване на ремонтното оборудване, инструментите и резервните части. AUTODOC настоятелно препоръчва да работите внимателно и да спазвате правилата за безопасност при извършването на каквито и да е ремонтни работи. Помнете, че употребата на авточасти с ниско качество не гарантира нужното ниво на безопасност при шофиране.

© Copyright 2022 – Всичкото съдържание на този уебсайт, особено текстовете, фотографиите и графиките, е защитено от законите за авторското право. Всички права, включително за копиране, публикуване от трети страни, редактиране и превеждане, са притежавани от AUTODOC GmbH.