



Как се сменят задни  
пружини на **Alfa Romeo**  
**159 Sportwagon** –  
Ръководство за смяна

## ВИДЕО УРОЦИ

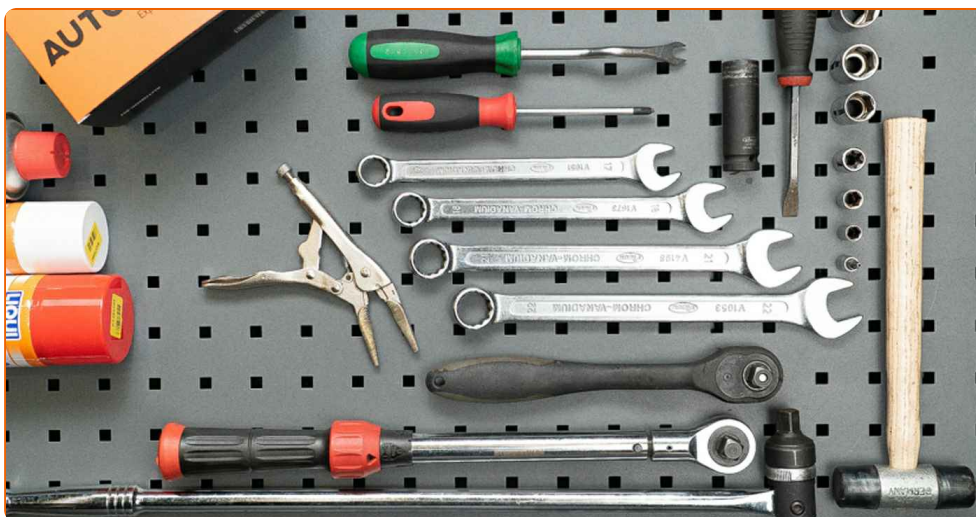
 **Важно!**

Тази процедура на смяна може да се използва за:

ALFA ROMEO 159 Sportwagon (939) 2.0 JTDM, ALFA ROMEO 159 Sportwagon (939) 1.9 JTS, ALFA ROMEO 159 Sportwagon (939) 1.9 JTDM 8V, ALFA ROMEO 159 Sportwagon (939) 1.9 JTDM 16V, ALFA ROMEO 159 Sportwagon (939) 2.4 JTDM, ALFA ROMEO 159 Sportwagon (939) 2.4 JTDM (939.BXM1B), ALFA ROMEO 159 Sportwagon (939) 1.8 MPI, ALFA ROMEO 159 Sportwagon (939) 1.8 TBi

Стъпките може малко да се различават в зависимост от конструкцията на автомобила.

**СМЯНА НА: ПРУЖИНИ – ALFA ROMEO 159  
SPORTWAGON. ИНСТРУМЕНТИТЕ, КОИТО ВИ  
ТРЕБВАТ:**



- Телена четка
- Спрей WD-40
- Медна грес
- Комбиниран гаечен ключ №17
- Комбиниран гаечен ключ №18
- Комбиниран гаечен ключ №21
- Комбиниран гаечен ключ №22
- Гаечен накрайник № 8
- Гаечен накрайник № 10
- Гаечен накрайник № E14
- Гаечен накрайник № 16
- Гаечен накрайник № 18
- Гаечен накрайник № 21
- Гаечен накрайник № 22
- Накрайник Torx T25
- Дълга ударна вложка №17
- Тресчотка
- Динамометричен ключ
- Кръстата отвертка
- Клеци за демонтаж на щипки.
- Заклучващи клещи
- Гумен чук
- Лост тип кози крак
- Хидравлична скоба за пружини
- Трансмисионен крик
- Клин за застопоряване на автомобил

**КУПИ ИНСТРУМЕНТИ**

Смяна на: пружини – Alfa Romeo 159 Sportwagon. Съвет от AUTODOC:

- Двете спирални пружини на задното окачване трябва да бъдат сменени едновременно.
- Процедурата по смяна е идентична за лявата и дясната спирална пружина на задното окачване.
- Моля, имайте предвид: всичката работа по колата – Alfa Romeo 159 Sportwagon – трябва да се извърши с изключен двигател.

**ИЗВЪРШЕТЕ ЗАМЯНАТА В СЛЕДНАТА ПОСЛЕДОВАТЕЛНОСТ:**

1

Застопорете колелата с клинове.



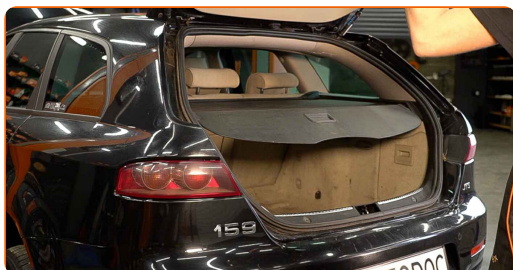
2

Разхлабете болтовете на колелата. Използвайте ударна вложка за джанти #17.

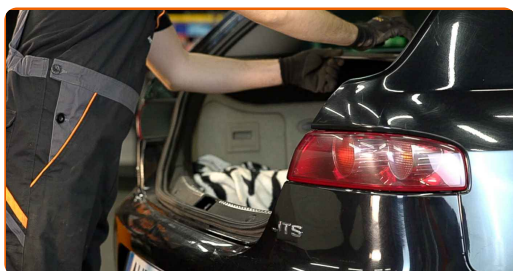


3

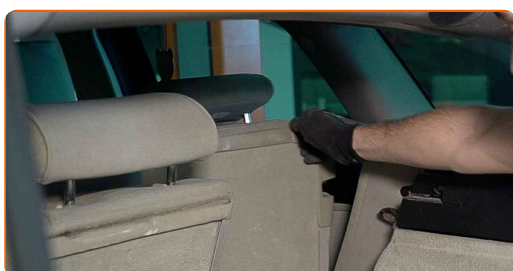
Отворете капака на багажника.



- 4** Преместете съгъваемия рафт и го откачете от фиксаторите му. Когато направите това, ще получите достъп до страничните декоративни пластмасови панели.



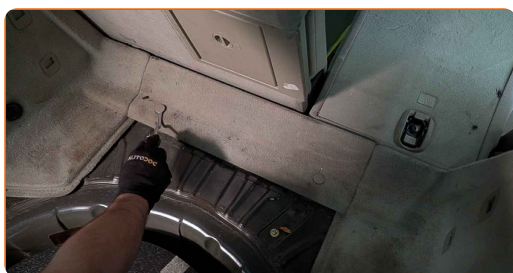
- 5** Сгънете облегалките на задните седалки.



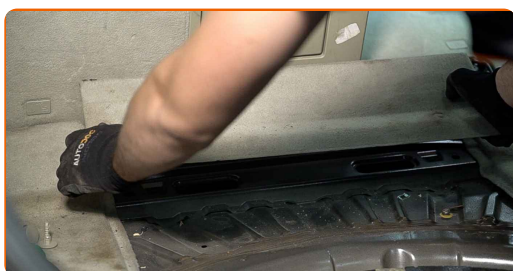
- 6** Повдигнете долната обшивка на багажника.



- 7** Премахнете фиксаторите на долната обшивка на багажника. Използвайте клещи за демонтаж на щипки.



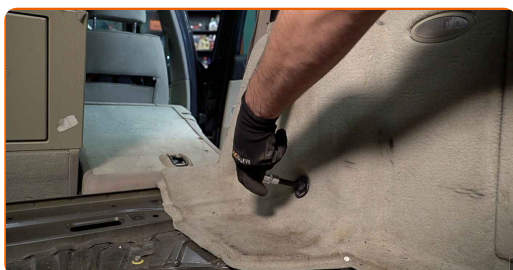
- 8** Премахнете предната долна обшивка на багажника.



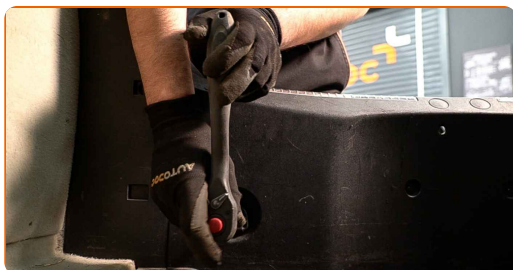
- 9** Премахнете фиксаторите на страничната обшивка на багажника. Използвайте клещи за демонтаж на щипки.



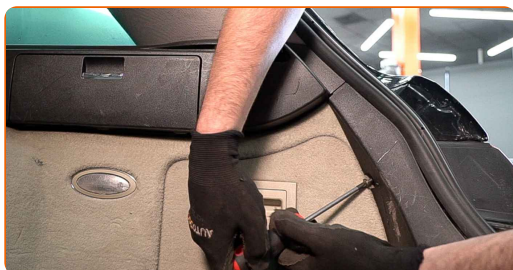
- 10** Развийте крепежния елемент на страничната обшивка на багажника. Използвайте Torx T25. Използвайте тресчотен ключ.



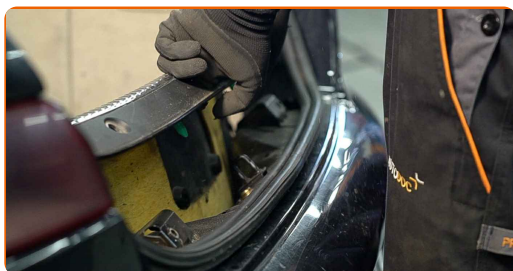
- 11** Развийте крепежния елемент на централния пластмасов защитен панел. Използвайте Torx T25. Използвайте тресчотен ключ. Използвайте кръстата отвертка.



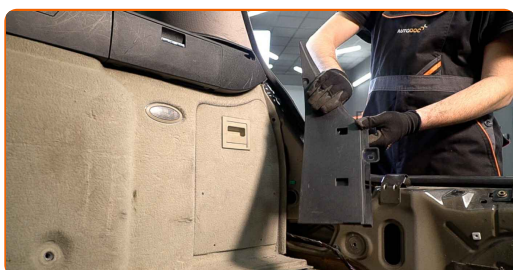
- 12** Развийте крепежните елементи на страничния пластмасов панел. Използвайте кръстата отвертка.



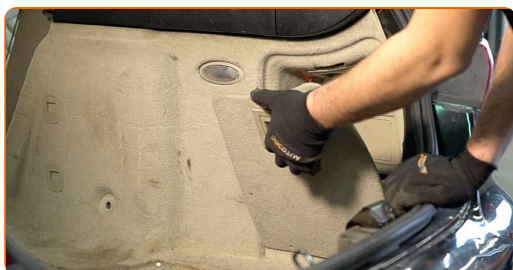
**13** Премахнете централния пластмасов защитен панел.



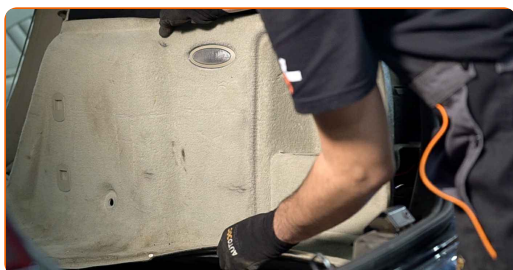
**14** Премахнете страничния пластмасов панел.



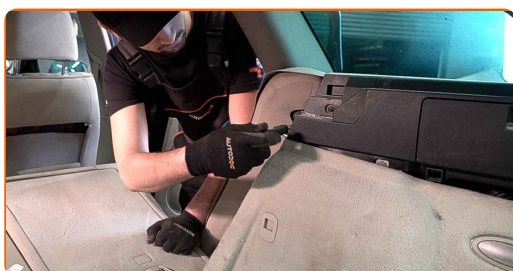
**15** Премахнете капака на страничната обшивка на багажника.



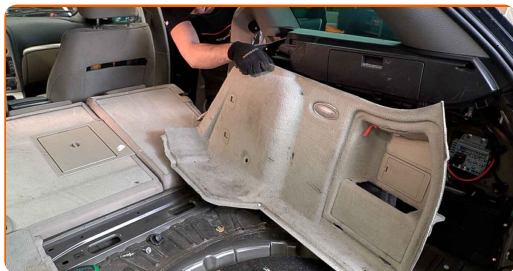
**16** Откачете страничната обшивка на багажника.



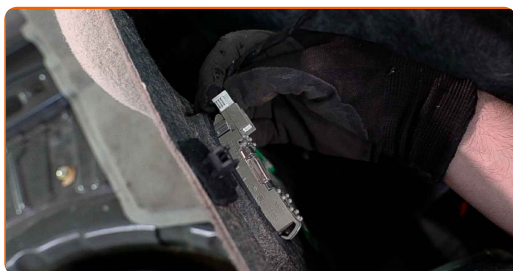
**17** Премахнете декоративната защита на предпазния колан. Използвайте тръбен ключ №10. Изполвайте тресчотен ключ.



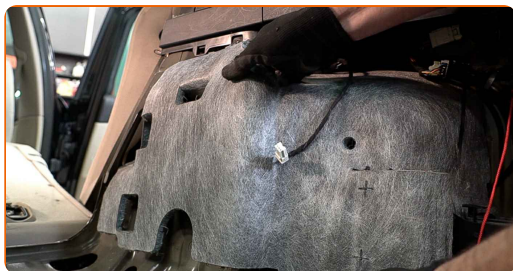
**18** Премахнете страничната обшивка на багажника.



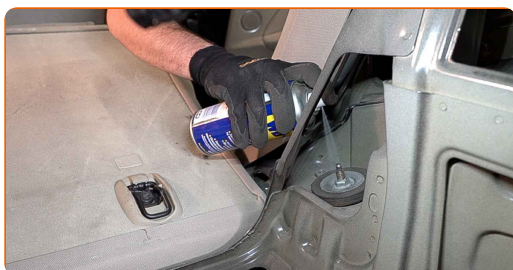
**19** Откачете конектора на крушката.



**20** Премахнете крепежния елемент и свалете страничната шумоизолация на багажника.



**21** Почистете крепежните елементи на горната опора на амортисьора. Използвайте спрей WD-40.



**22** Повдигнете задната част на автомобила и го подпрете.



23

Развийте болтовете на колелото.



**AUTODOC препоръчва:**

- **Внимание!** За да предотвратите нараняване, дръжте колелото, докато развийте крепежните болтове. Alfa Romeo 159 Sportwagon

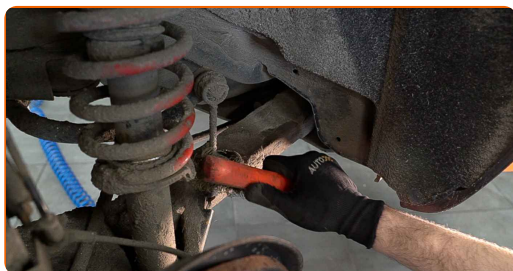
24

Отстранете колелото.



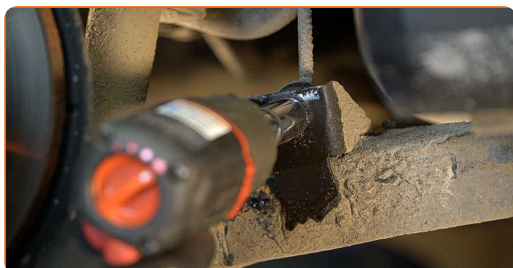
25

Почистете крепежните елементи на биалетката. Използвайте телена четка. Използвайте спрей WD-40.

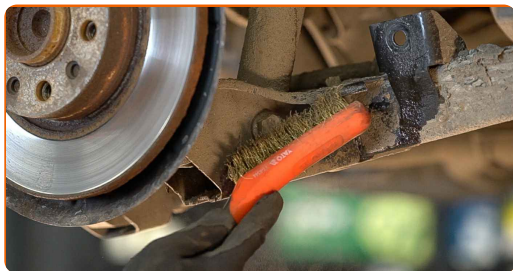


26

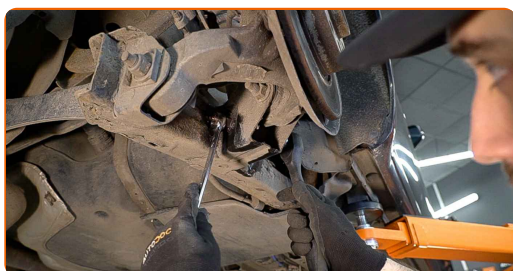
Развийте крепежния елемент свързващ биалетката с носача. Използвайте тръбен ключ №18.



**27** Почистете крепежните елементи на макферсона. Използвайте телена четка. Използвайте спрей WD-40.



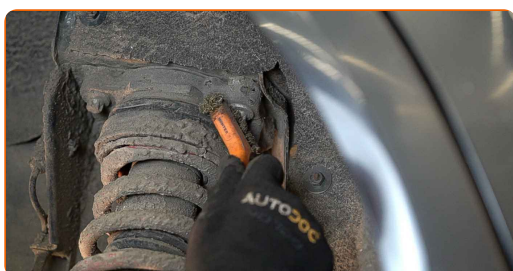
**28** Развийте крепежните елементи свързващи макферсона с носача на окачването. Използвайте комбиниран гаечен ключ № 21. Използвайте тръбен ключ №21. Използвайте тресчотен ключ.



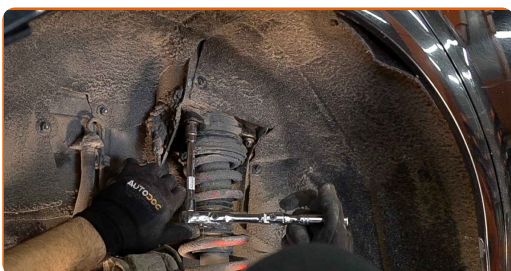
**29** Премахнете крепежния болт.



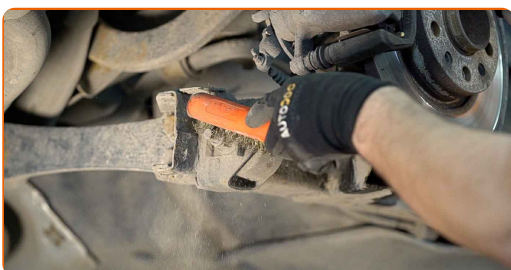
**30** Почистете крепежните елементи на горния тампон на макферсона. Използвайте телена четка. Използвайте спрей WD-40.



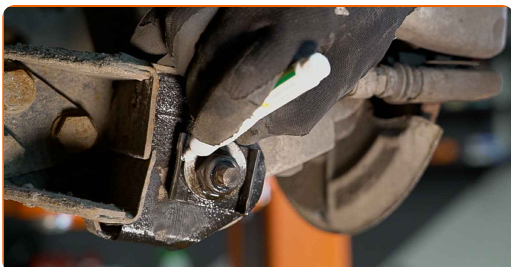
- 31** Развийте крепежните елементи в горната част на опората на МакФерсона. Използвайте тръбен ключ №E14. Използвайте тресчотен ключ.



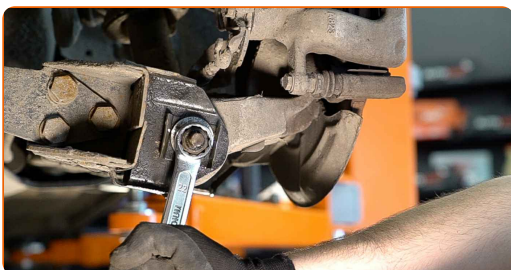
- 32** Почистете крепежния елемент свързващ задния шенкел към носача на окачването. Използвайте телена четка. Използвайте спрей WD-40.



- 33** Направете отбелязване върху болта за регулиране на страничния наклон.

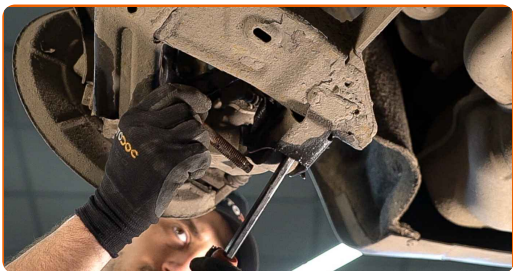


- 34** Развийте задния крепежен елемент свързващ задния шенкел към носача на окачването. Използвайте комбиниран гаечен ключ № 22.



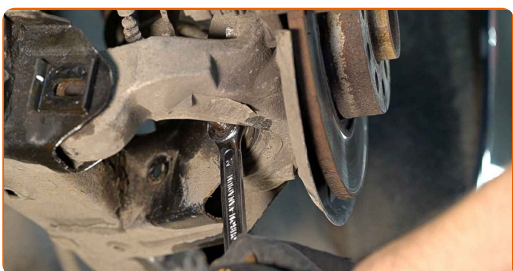
35

Премахнете крепежния болт. Използвайте лост тип кози крак. Използвайте гумен чук.



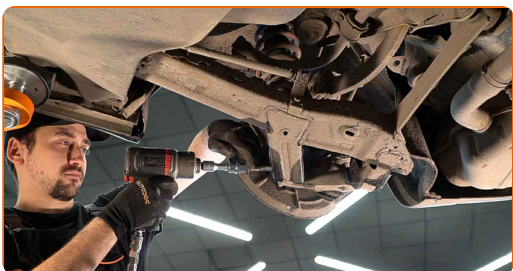
36

Развийте предния крепежен елемент свързващ задния шенкел към носача на окачването. Използвайте комбиниран гаечен ключ № 21.



37

Премахнете крепежния болт.

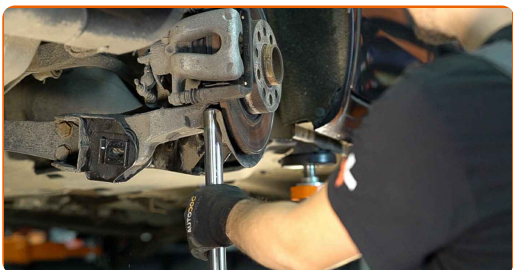


38

Откачете задния шенкел от носача на окачването.

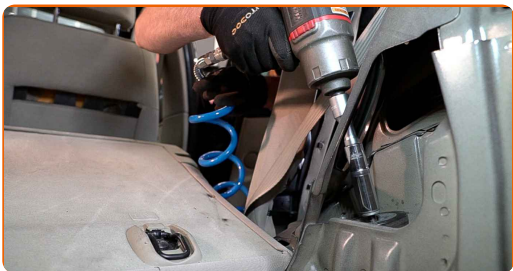
39

Подпрете задния шенкел. Използвайте хидравличен трансмисионен крик.



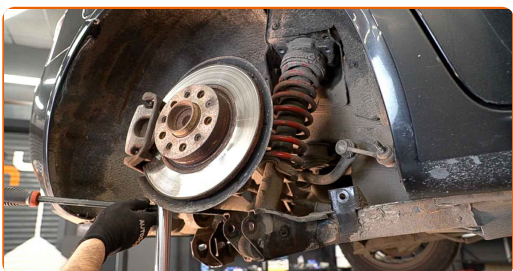
40

Развийте гайката на пръта на амортисьора. Използвайте тръбен ключ №16.



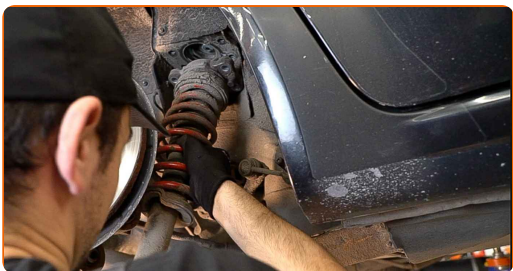
41

Издърпайте носача на окачването. Използвайте лост тип кози крак.



42

Демонтирайте МакФерсона.



43

Поставете МакФерсона в приспособлението за свиване на пружината.

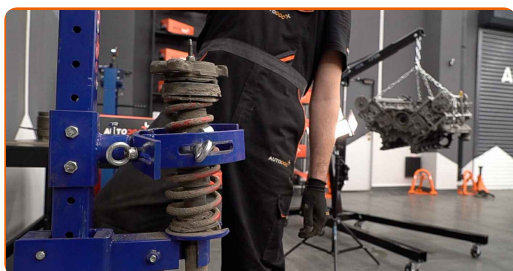


Смяна на: пружини – Alfa Romeo 159 Sportwagon. Съвет от експертите на AUTODOC:

- Обърнете внимание, че при използване на приспособление за свиване на пружината, витките ѝ трябва да са надеждно захванати, свивайки я от двете страни.
- Убедете се в правилното положение на пружината във фиксатора.
- Убедете се, че витките на пружината са влезли плътно в заключващите хватки.

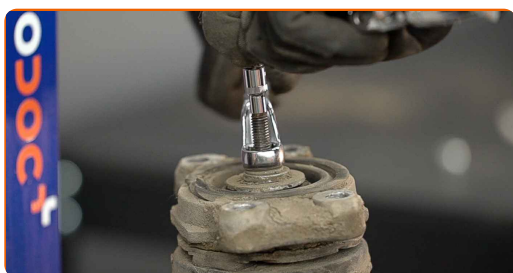
44

Свийте пружината.



45

Развийте гайката на пръта на амортизатора. Използвайте комбиниран гаечен ключ № 17. Използвайте тръбен ключ №8. Използвайте тресчотен ключ.



46

Демонтирайте горната опора на МакФерсона. Използвайте лост тип кози крак.



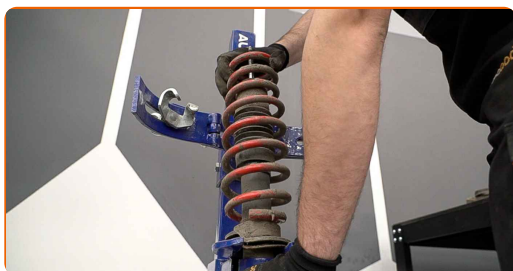
47

Освободете спиралната пружина.



48

Демонтирайте пружината.

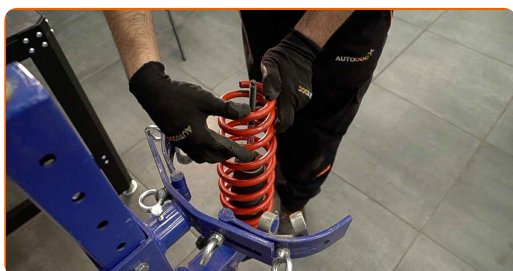


**AUTODOC препоръчва:**

- Смяна на: пружини – Alfa Romeo 159 Sportwagon. Внимателно прегледайте тампона, маншона и отбойника на амортисъора. Сменете ги, ако се налага.

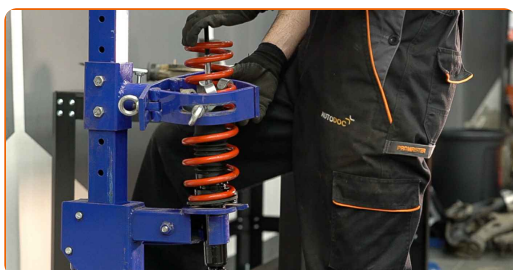
49

Поставете пружината на амортисъора.



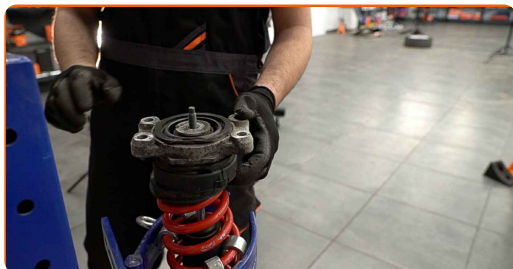
50

Свийте пружината.



51

Монтирайте горния тампон на амортисьора и опорния лагер.



52

Стегнете гайката на пръта на амортисьора. Използвайте комбиниран гаечен ключ № 17. Използвайте заключващи клещи. Използвайте динамометричен ключ. Затегнете я с усилие от 37 Nm.

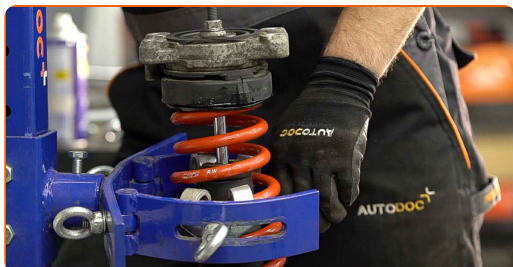


Смяна на: пружини – Alfa Romeo 159 Sportwagon. AUTODOC препоръчва:

- Уверете се, че пружината е правилно разположена. Не допускайте разместването ѝ.
- Важно! Обезателно използвайте нови крепежни елементи.

53

Отпуснете пружината.

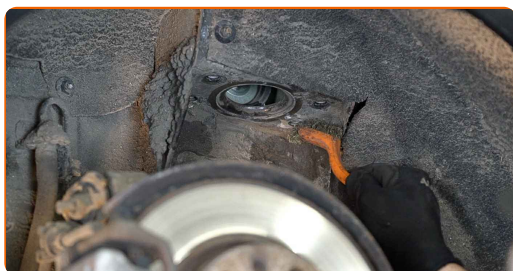




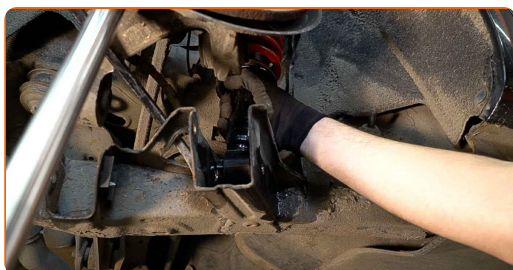
**54** Премахнете сглобеният макферсон.



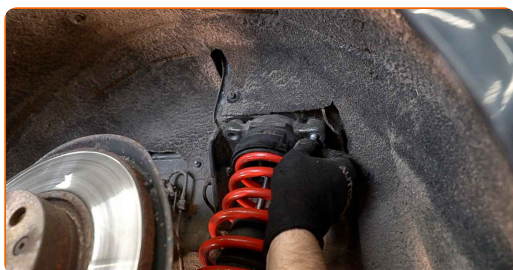
**55** Почистете монтажните места на макферсона. Използвайте телена четка. Използвайте спрей WD-40.



**56** Поставете амортисьора с пружината в нишата на колелото.



**57** Завийте крепежните елементи в горната част на опората на МакФерсона. Не го затягайте.

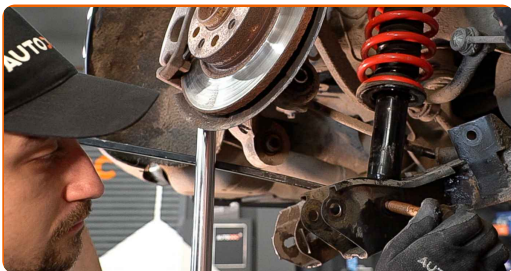


**AUTODOC препоръчва:**

- Alfa Romeo 159 Sportwagon – За да предотвратите нараняване, дръжте макферсона, докато завивате крепежните болтове.

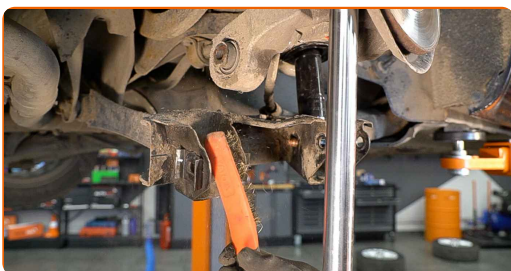
58

Монтирайте крепежния болт.



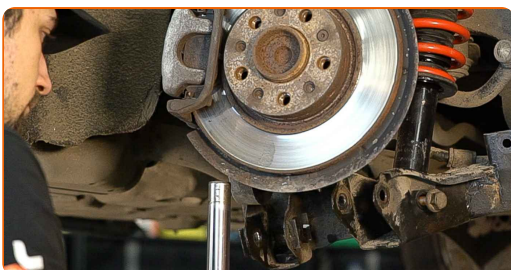
59

Почистете монтажните места на задния шенкел. Използвайте телена четка. Използвайте спрей WD-40.



60

Понижете хидравличният крик с 10-15 см.

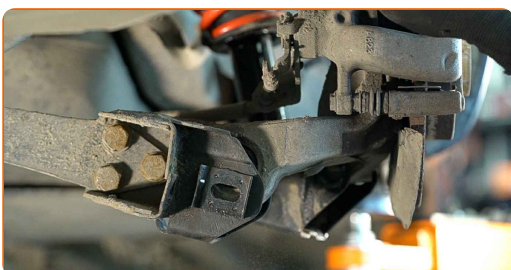


### AUTODOC препоръчва:

- Alfa Romeo 159 Sportwagon – Не смъквайте хидравличния крик рязко, за да избегнете повреждане на устройствата и механизмите на колата.

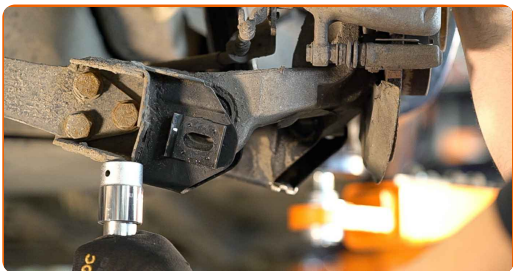
61

Закрепете задния шенкел към носача на окачването.



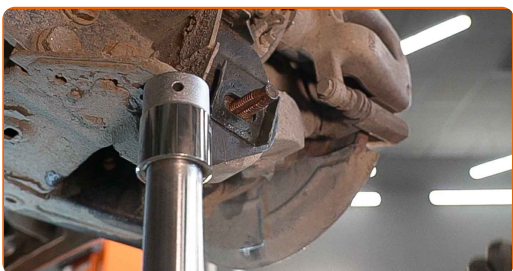
62

Подпрете носача. Използвайте хидравличен трансмисионен крик.



63

Монтирайте крепежния болт. Използвайте лост тип кози крак.



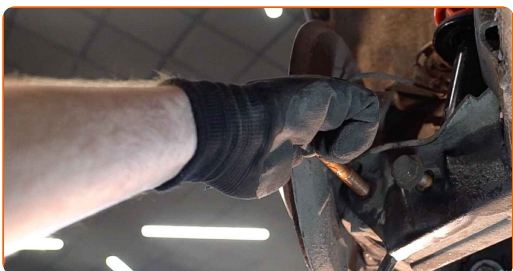
64

Завийте задния крепежен елемент свързващ задния шенкел към носача на окачването. Използвайте комбиниран гаечен ключ № 22.



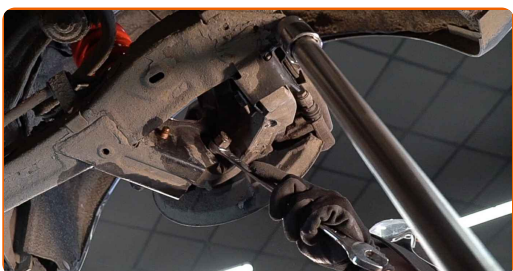
65

Монтирайте крепежния болт. Използвайте лост тип кози крак.



66

Завийте предния крепежен елемент свързващ задния шенкел към носача на окачването. Използвайте комбиниран гаечен ключ № 21.



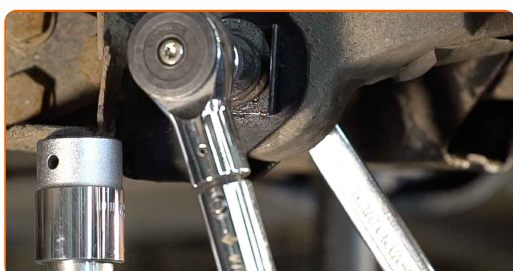
67

Повдигнете хидравличния трансмисионен крик с 10-15 см.



68

Затегнете задния крепежен елемент свързващ задния шенкел към носача на окачването. Използвайте тръбен ключ №21. Използвайте динамометричен ключ. Затегнете я с усилие от 105 Nm.+45°



### AUTODOC препоръчва:

- Важно! Обезателно използвайте нови крепежни елементи.

69

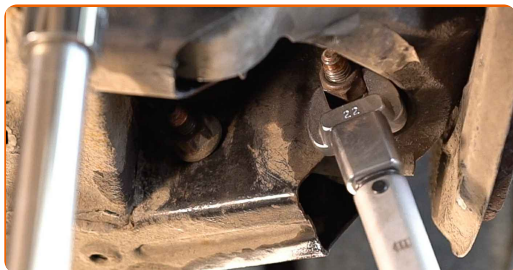
Затегнете предния крепежен елемент свързващ задния шенкел към носача на окачването. Използвайте тръбен ключ №22. Използвайте динамометричен ключ. Затегнете я с усилие от 105 Nm.+90°

### Смяна на: пружини – Alfa Romeo 159 Sportwagon. Съвет от експертите на AUTODOC:

- Важно! Обезателно използвайте нови крепежни елементи.

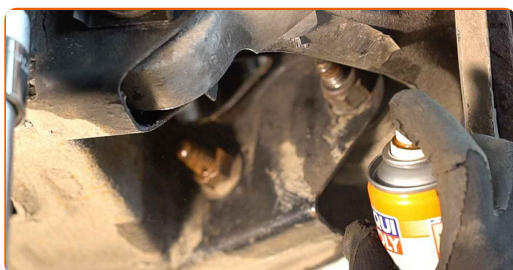
70

Затегнете крепежните елементи свързващи макферсона с носача на окачването. Използвайте комбиниран гаечен ключ № 21. Използвайте тръбен ключ №21. Използвайте динамометричен ключ. Затегнете я с усилие от 130 Nm.



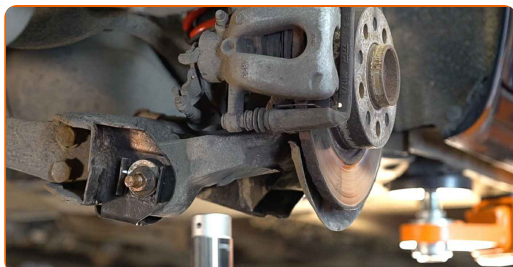
71

Обработете крепежните елементи на задния шенкел. Използвайте медна грес.



72

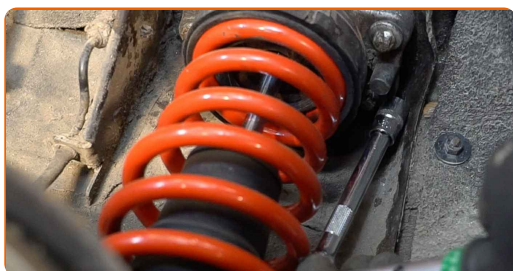
Махнете опората поставена под носача.



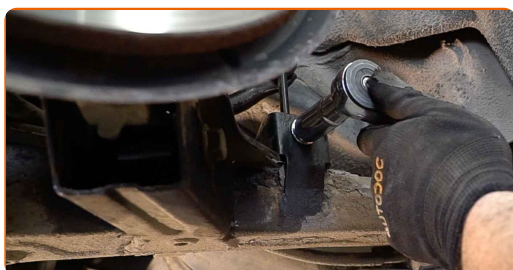
### AUTODOC препоръчва:

- Смяна на: пружини – Alfa Romeo 159 Sportwagon. Смъкнете хидравличния крик плавно, без резки движения, за да избегнете повреждане на устройства и механизми.

- 73** Стегнете закрепването в горната част на амортизьора. Използвайте тръбен ключ №E14. Използвайте динамометричен ключ. Затегнете я с усилие от 30 Nm.



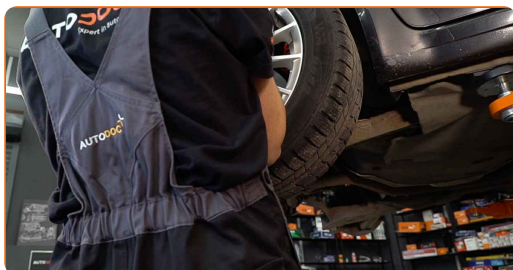
- 74** Затегнете крепежния елемент свързващ биалетката с носача. Използвайте комбиниран гаечен ключ № 18. Използвайте тръбен ключ №18. Използвайте динамометричен ключ. Затегнете я с усилие от 55 Nm.



- 75** Почистете монтажното място на джантата. Използвайте телена четка. Обработете контактната повърхност. Използвайте медна грес.



- 76** Монтирайте колелото.

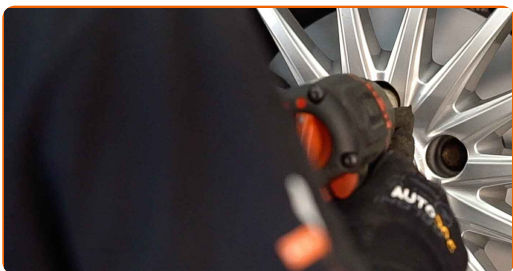


**AUTODOC препоръчва:**

- **Внимание!** За да избегнете нараняване, дръжте колелото, докато завивате крепежните болтове на колата. Alfa Romeo 159 Sportwagon

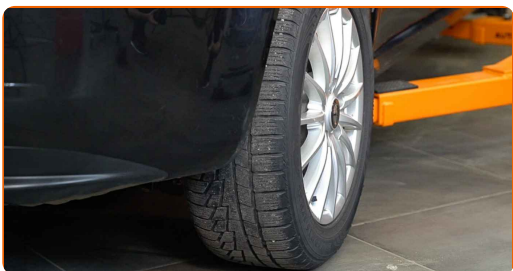
**77**

Завийте болтовете на колелата. Използвайте ударна вложка за джанти #17.



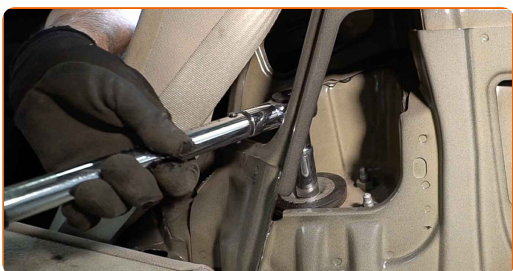
**78**

Спуснете автомобила.



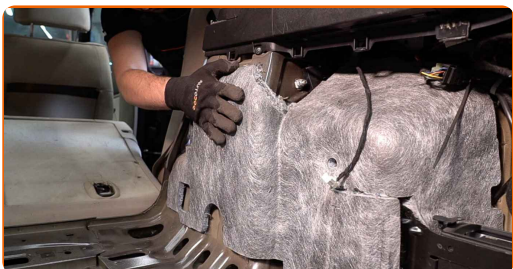
**79**

Стегнете гайката на пръта на амортизьора. Използвайте тръбен ключ №16. Използвайте динамометричен ключ. Затегнете я с усилие от 37 Nm.

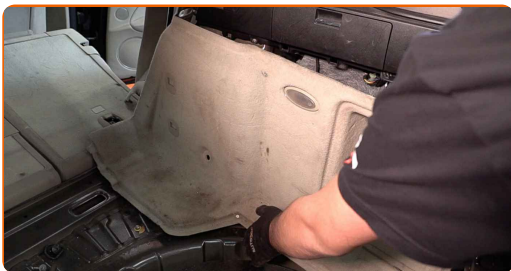


**80**

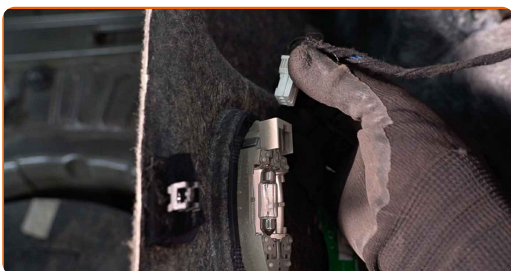
Монтирайте страничната шумоизолация на багажника и завийте крепежните ѝ елементи.



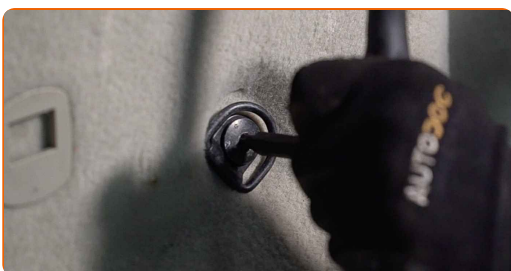
**81** Закрепете страничната обшивка на багажника.



**82** Закрепете конектора на крушката. Поставете фиксаторите на страничната обшивка на багажника.



**83** Завийте крепежните елементи на страничната обшивка на багажника. Използвайте Torx T25. Използвайте тресчотен ключ.



**84** Поставете страничния капак на обшивката на багажника.

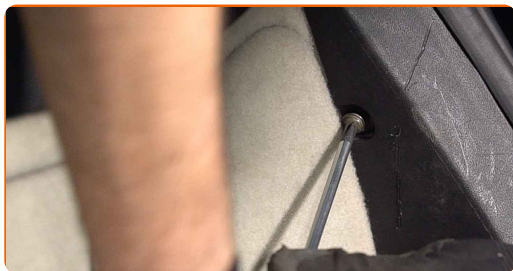


**85** Монтирайте страничния пластмасов панел.



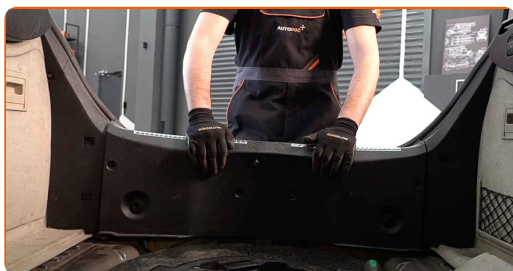
86

Завийте крепежните елементи на страничния пластмасов панел. Използвайте кръстата отвертка.



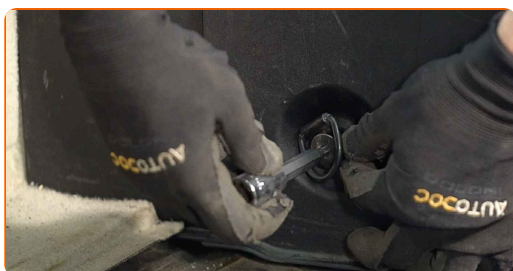
87

Монтирайте централния защитен пластмасов панел.



88

Завийте крепежния елемент на централния защитен пластмасов панел. Използвайте Torx T25. Използвайте тресчотен ключ. Използвайте кръстата отвертка.



89

Монтирайте предната долна обшивка на багажника.



90

Монтирайте фиксаторите на предната долна обшивка на багажника.



91

Монтирайте декоративната защита на предпазния колан. Използвайте тръбен ключ №10.



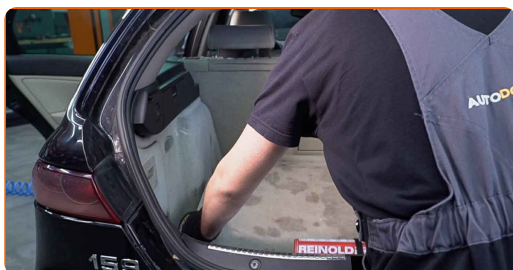
92

Върнете седалката в първоначалното ѝ положение.



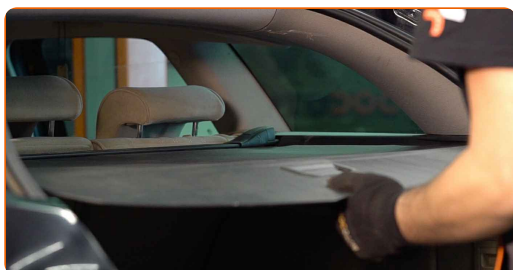
93

Свалете долната обшивка на багажника.



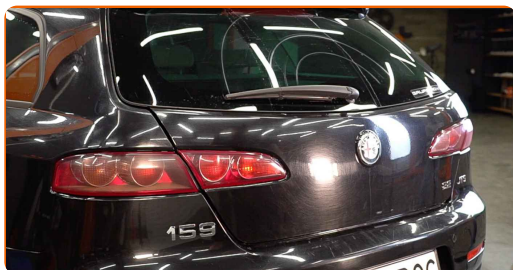
94

Монтирайте сгъваемия рафт на монтажното му място.



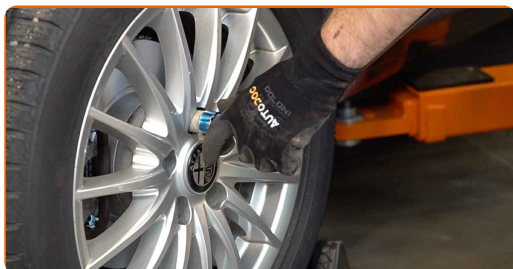
95

Затворете корите на багажника.



96

Затегнете болтовете на джантите в кръстосан ред. Използвайте динамометричен ключ. Затегнете я с усилие от 120 Nm.



97

Премахнете криковете и клиновете.




**ДОБРА РАБОТА!** 

**ВИЖ ОЩЕ УРОЦИ**

## AUTODOC – КАЧЕСТВЕНИ И ДОСТЪПНИ АВТОЧАСТИ ОНЛАЙН

МОБИЛНОТО ПРИЛОЖЕНИЕ AUTODOC: СТРАХОТНИ ОФЕРТИ И  
УДОБНО ПАЗАРУВАНЕ



**+ AUTODOC**

GET IT ON  
**Google Play**

Download on the  
**App Store**

**Download**

**ГОЛЯМА СЕЛЕКЦИЯ ОТ РЕЗЕРВНИ ЧАСТИ ЗА КОЛАТА  
ТИ**

**КУПИ РЕЗЕРВНИ ЧАСТИ ЗА ALFA ROMEO**

**ПРУЖИНИ: ШИРОК АСОРТИМЕНТ**

**ИЗБЕРИ АВТО ЧАСТИ ЗА ALFA ROMEO 159 SPORTWAGON**

**ПРУЖИНИ ЗА ALFA ROMEO: КУПИ СЕГА**

**ПРУЖИНИ ЗА ALFA ROMEO 159 SPORTWAGON: НАЙ-ДОБРИТЕ ОФЕРТИ**

## **ЗА ОТГОВОРНОСТТА:**

Документът съдържа единствено съвети и препоръки, които могат да Ви бъдат полезни при смяна на детайли или ремонтни работи. AUTODOC не носи никаква отговорност за вреди, травми или щети по имуществата настъпили в процеса на осъществяване на ремонтните дейности или замени на детайли, вследствие на некоректно използване или тълкуване на предоставената информация.

AUTODOC не носи отговорност за каквито и да е възможни грешки и неточности в дадената инструкция. Предоставеният материал има изключително опознавателен характер и не може да замени консултацията със специалисти.

AUTODOC не носи отговорност за неправилно или опасно използване на ремонтното оборудване, инструментите и резервните части. AUTODOC настоятелно препоръчва да работите внимателно и да спазвате правилата за безопасност при извършването на каквито и да е ремонтни работи. Помнете, че употребата на авточасти с ниско качество не гарантира нужното ниво на безопасност при шофиране.

© Copyright 2022 – Всичкото съдържание на този уебсайт, особено текстовете, фотографиите и графиките, е защитено от законите за авторското право. Всички права, включително за копиране, публикуване от трети страни, редактиране и превеждане, са притежавани от AUTODOC GmbH.