



Как се сменят задни
амортисьори на
Peugeot 208 1 –
Ръководство за смяна

ВИДЕО УРОЦИ



Важно!

Тази процедура на смяна може да се използва за:

PEUGEOT 208 | Хечбек (CA_, CC_) 1.6, PEUGEOT 208 | Хечбек (CA_, CC_) 1.4 HDi, PEUGEOT 208 | Хечбек (CA_, CC_) 1.6 HDi, PEUGEOT 207 Седан 1.4, PEUGEOT 207 Хечбек 1.4, PEUGEOT 207 Хечбек 1.4 16V, PEUGEOT 208 | Хечбек (CA_, CC_) 1.0, PEUGEOT 208 | Хечбек (CA_, CC_) 1.4 VTi, PEUGEOT 208 | Хечбек (CA_, CC_) 1.6 GTi, PEUGEOT 208 | Хечбек (CA_, CC_) 1.2 THP, PEUGEOT 208 | Хечбек (CA_, CC_) 1.6 HDi / BlueHDi 75, PEUGEOT 208 | Хечбек (CA_, CC_) 1.6 BlueHDi 120, PEUGEOT 208 | Хечбек (CA_, CC_) 1.4 GPL, PEUGEOT 208 | Хечбек (CA_, CC_) 1.2 GPL, PEUGEOT 208 | Хечбек (CA_, CC_) 1.2

Стъпките може малко да се различават в зависимост от конструкцията на автомобила.

**СМЯНА НА: АМОРТИСЬОРИ – PEUGEOT 208 1 –
ИНСТРУМЕНТИТЕ, КОИТО МОЖЕ ДА ПОТРЯБВАТ:**



- Телена четка
- Спрей WD-40
- Медна грес
- Гаечен накрайник № E18
- Гаечен накрайник № 16
- Накрайник Torx T20
- Дълга ударна вложка №17
- Тресчотка
- Динамометричен ключ
- Клеци за стягане на скоби на маркучи
- Трансмисионен крик
- Клин за застопоряване на автомобил

КУПИ ИНСТРУМЕНТИ

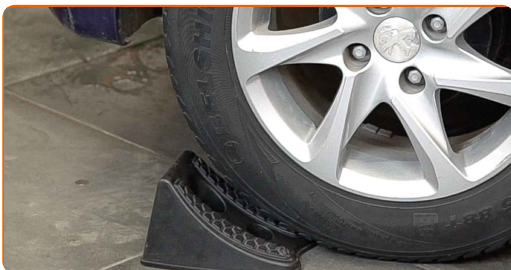
Смяна на: амортисьори – Peugeot 208 1. Експертите на AUTODOC препоръчват:

- Двата амортисьора на задното окачване трябва да бъдат сменени едновременно.
- Процедурата по смяна е идентична за левия и десния амортисьор на задното окачване.
- Всичката работа трябва да се извършва при спрян двигател.

СМЯНА НА: АМОРТИСЬОРИ – PEUGEOT 208 1. ИЗПОЛЗВАЙТЕ СЛЕДНАТА ПРОЦЕДУРА:

1

Застопорете колелата с клинове.



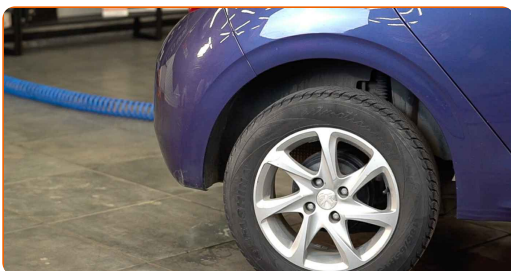
2

Разхлабете болтовете на колелата. Използвайте ударна вложка за джанти #17.



3

Повдигнете задната част на автомобила и го подпрете.



4

Развийте болтовете на колелото.



Смяна на: амортисьори – Peugeot 208 1. Съвет:

- За да избегнете нараняване, задръжте колелото, когато развивате болтовете.

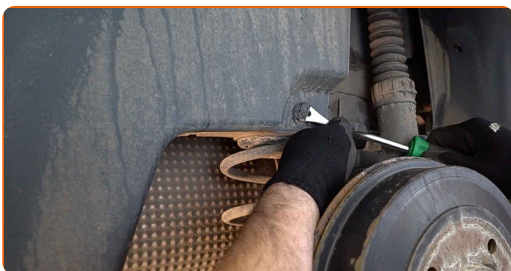
5

Отстранете колелото.



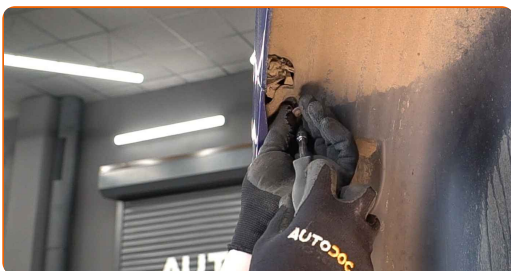
6.1

Развийте и премахнете крепежните елементи на подкалника.



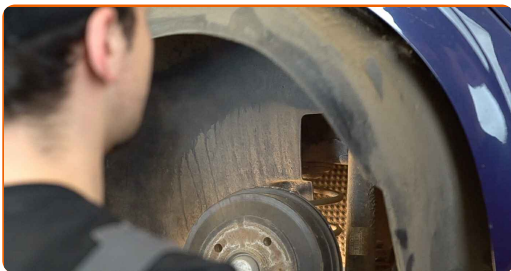
6.2

Използвайте Torx T20. Използвайте клещи за стягане на скоби на маркучи.



7

Премахнете подкалника.



8

Премахнете крепежния елемент на пластмасовата защитна кора на задната ос.



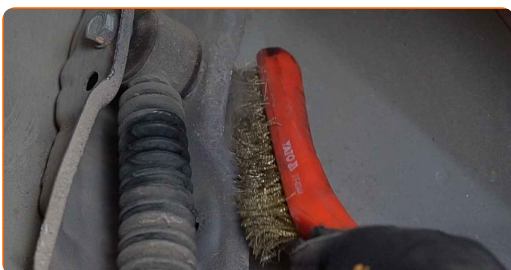
9

Подпрете задния мост на окачването. Използвайте хидравличен трансмисионен крик.



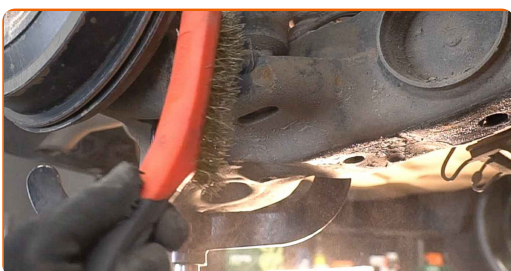
10.1

Почистете крепежните елементи на амортизатора.

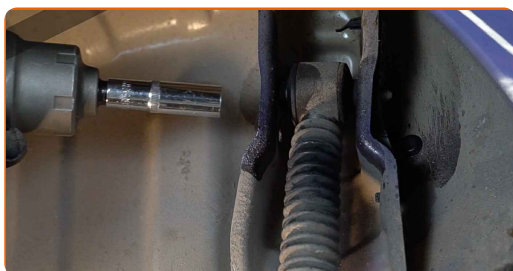


10.2

Използвайте телена четка. Използвайте спрей WD-40.



- 11** Развийте закрепването на горната част на амортисьора. Използвайте тръбен ключ №16. Изполвайте тресчотен ключ.



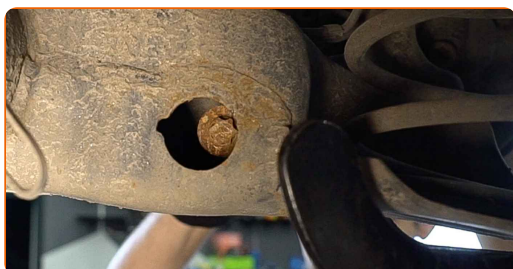
- 12** Премахнете крепежния болт.



- 13** Развийте закрепването на долната част на амортисьора. Използвайте тръбен ключ №E18. Изполвайте тресчотен ключ.



- 14** Премахнете крепежния болт.

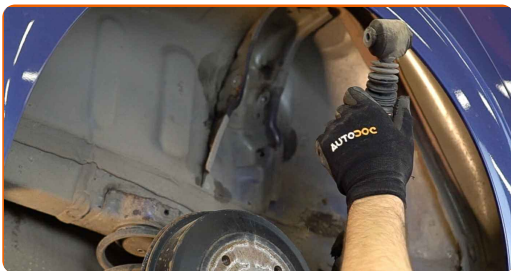


AUTODOC препоръчва:

- Важно! Дръжте амортисьора, докато развивате крепежните болтове.
Peugeot 208 1

15

Демонтирайте амортисьора.



16

Обработете монтажните места на амортисьора. Използвайте телена четка. Използвайте спрей WD-40.

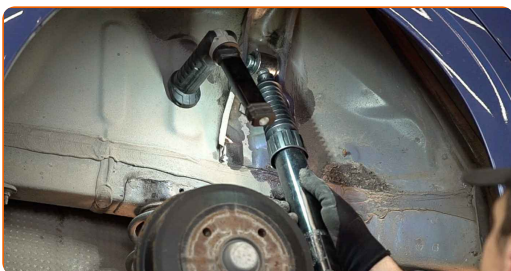


Смяна на: амортисьори – Peugeot 208 1. Експертите на AUTODOC препоръчват:

- Преди монтажа на амортисьора, непременно го раздвижете ръчно 3-5 пъти.

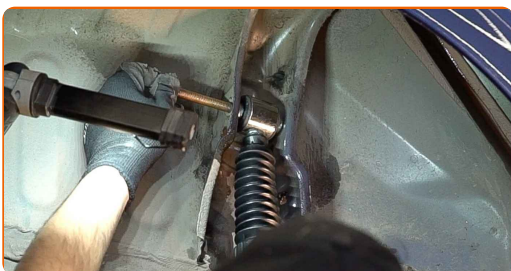
17

Разположете новия амортисьор в нишата на калника и го закрепете.



18

Монтирайте крепежните болтове.

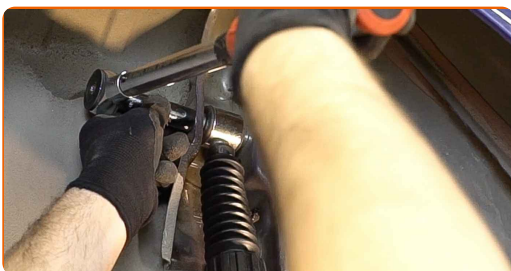


AUTODOC препоръчва:

- Peugeot 208 1 – За да предотвратите нараняване, дръжте амортисьора, докато завивате крепежните болтове.

19

Стегнете горното закрепване на амортисьора. Използвайте тръбен ключ №16. Използвайте динамометричен ключ. Затегнете я с усилие от 60 Nm.



20

Стегнете закрепването на долната част на амортисьора. Използвайте тръбен ключ №E18. Използвайте динамометричен ключ. Затегнете я с усилие от 100 Nm.



21

Махнете опората из под задния мост.

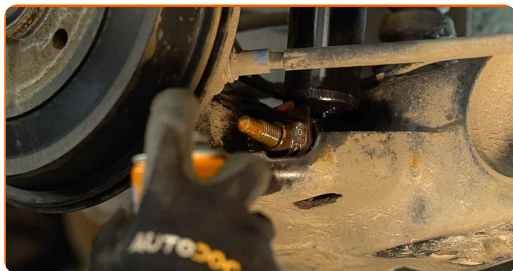


Смяна на: амортисьори – Peugeot 208 1. AUTODOC препоръчва:

- Спускайте хидравличния крик тип крокодил плавно, без резки движения, за да избегнете повреждането на устройствата и механизмите.

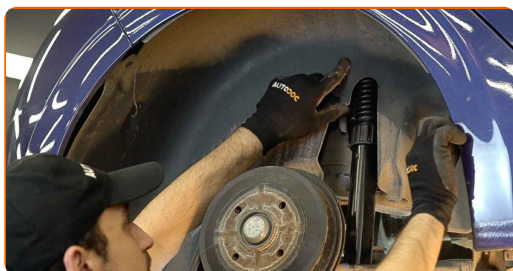
22

Обработете крепежните елементи на амортисьора. Използвайте медна грес.



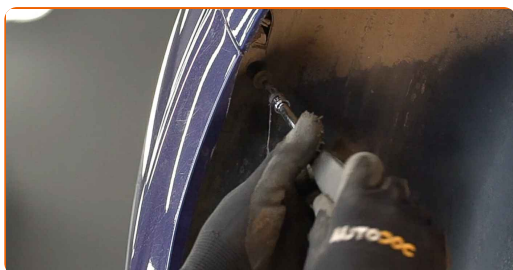
23

Монтирайте подкалника на монтажното му място.



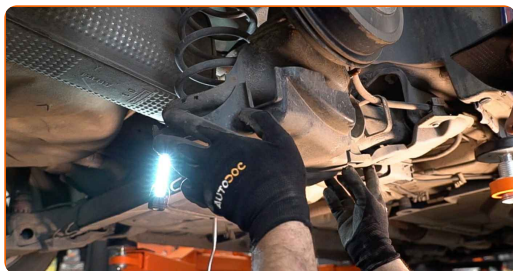
24

Сложете и затегнете крепежните елементи на подкалника. Използвайте Torx T20.



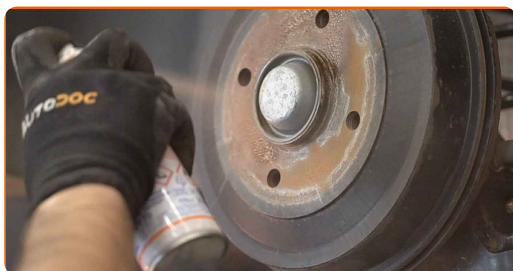
25

Монтирайте пластмасовата защитна кора на задната ос и я закрепете.



26

Почистете монтажното място на джантата. Използвайте телена четка. Обработете контактната повърхност. Използвайте медна грес.



27

Монтирайте колелото.

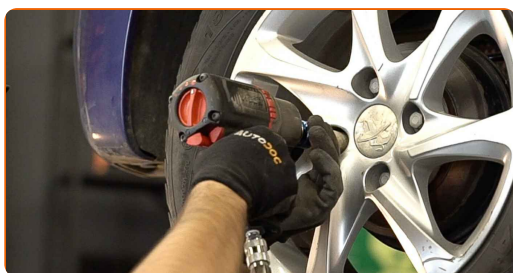


Смяна на: амортисьори – Peugeot 208 1. Професионалистите препоръчват:

- За да избегнете нараняване, придържайте колелото при завиване на крепежните болтове.

28

Завийте болтовете на колелата. Използвайте ударна вложка за джанти #17.



29

Свалете автомобила на земята и стегнете на кръст болтовете на колелата. Използвайте динамометричен ключ. Затегнете я с усилие от 100 Nm.



30

Премахнете криковете и клиновете.



ДОБРА РАБОТА! 

ВИЖ ОЩЕ УРОЦИ

AUTODOC – КАЧЕСТВЕНИ И ДОСТЪПНИ АВТОЧАСТИ ОНЛАЙН

МОБИЛНОТО ПРИЛОЖЕНИЕ AUTODOC: СТРАХОТНИ ОФЕРТИ И
УДОБНО ПАЗАРУВАНЕ



+ AUTODOC

GET IT ON
Google Play

Download on the
App Store

Download

**ГОЛЯМА СЕЛЕКЦИЯ ОТ РЕЗЕРВНИ ЧАСТИ ЗА КОЛАТА
ТИ**

КУПИ РЕЗЕРВНИ ЧАСТИ ЗА PEUGEOT

АМОРТИСЬОРИ: ШИРОК АСОРТИМЕНТ

ИЗБЕРИ АВТО ЧАСТИ ЗА PEUGEOT 208 1

АМОРТИСЬОРИ ЗА PEUGEOT: КУПИ СЕГА

**АМОРТИСЬОРИ ЗА PEUGEOT 208 1: НАЙ-ДОБРИТЕ
ОФЕРТИ**

ЗА ОТГОВОРНОСТТА:

Документът съдържа единствено съвети и препоръки, които могат да Ви бъдат полезни при смяна на детайли или ремонтни работи. AUTODOC не носи никаква отговорност за вреди, травми или щети по имущества настъпили в процеса на осъществяване на ремонтните дейности или замени на детайли, вследствие на некоректно използване или тълкуване на предоставената информация.

AUTODOC не носи отговорност за каквито и да е възможни грешки и неточности в дадената инструкция. Предоставеният материал има изключително опознавателен характер и не може да замени консултацията със специалисти.

AUTODOC не носи отговорност за неправилно или опасно използване на ремонтното оборудване, инструментите и резервните части. AUTODOC настоятелно препоръчва да работите внимателно и да спазвате правилата за безопасност при извършването на каквито и да е ремонтни работи. Помнете, че употребата на авточасти с ниско качество не гарантира нужното ниво на безопасност при шофиране.

© Copyright 2022 – Всичкото съдържание на този уебсайт, особено текстовете, фотографиите и графиките, е защитено от законите за авторското право. Всички права, включително за копиране, публикуване от трети страни, редактиране и превеждане, са притежавани от AUTODOC GmbH.