

AUTODOC CLUB

Как се сменя предна
биалетка на **Peugeot**
208 1 – Ръководство за
смяна

ВИДЕО УРОЦИ

**i Важно!**

Тази процедура на смяна може да се използва за:

PEUGEOT 208 I Хечбек (CA_, CC_) 1.6, PEUGEOT 208 I Хечбек (CA_, CC_) 1.4 HDi, PEUGEOT 208 I Хечбек (CA_, CC_) 1.6 HDi, PEUGEOT 206+ Хечбек (2L, 2M) 1.4 i, PEUGEOT 206 Хечбек (2A/C) 1.1 i, PEUGEOT 206 Хечбек (2A/C) 1.4 i, PEUGEOT 206 Хечбек (2A/C) 1.6 i, PEUGEOT 206 Хечбек (2A/C) 1.9 D, PEUGEOT 206 Хечбек (2A/C) 1.4 LPG, PEUGEOT 206 Хечбек (2A/C) 2.0 S16, PEUGEOT 206 Ван 1.4 HDi, PEUGEOT 206 Ван 1.9 D, PEUGEOT 206 Хечбек (2A/C) 2.0 HDI 90, PEUGEOT 206 CC (2D) 2.0 S16, PEUGEOT 206 CC (2D) 1.6 16V, (+ 52)

Стъпките може малко да се различават в зависимост от конструкцията на автомобила.

**СМЯНА НА: БИАЛЕТКА – PEUGEOT 208 1.
ИНСТРУМЕНТИТЕ, КОИТО ЩЕ ВИ ТРЯБВАТ:**



- Телена четка
- Спрей WD-40
- Медна грес
- Гаечен накрайник № 16
- Дълга ударна вложка №17
- Динамометричен ключ
- Клин за застопоряване на автомобил

КУПИ ИНСТРУМЕНТИ

AUTODOC препоръчва:

- Сменяйте биалетките на Peugeot 208 1 по двойки.
- Процедурата по смяна е идентична за двете биалетки на една ос.
- Всичката работа трябва да се извършва при спрян двигател.

СМЯНА НА: БИАЛЕТКА – PEUGEOT 208 1. ИЗПОЛЗВАЙТЕ СЛЕДНАТА ПРОЦЕДУРА:

1

Застопорете колелата с клинове.



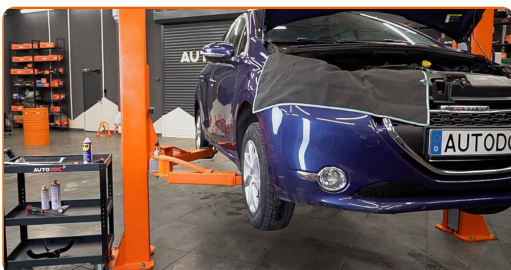
2

Разхлабете болтовете на колелата. Използвайте ударна вложка за джанти #17.



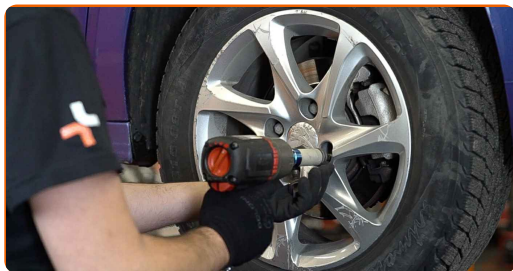
3

Повдигнете предната част на автомобила и го подпрете.



4

Развийте болтовете на колелото.



AUTODOC препоръчва:

- Важно! Дръжте колелото, докато развивате крепежните болтове. Peugeot 208 1

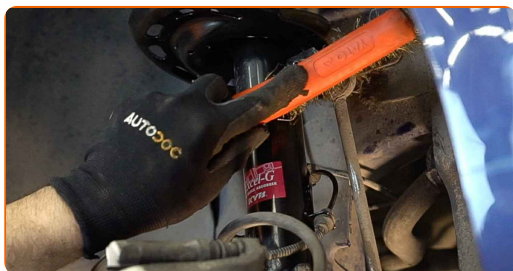
5

Отстранете колелото.



6.1

Почистете крепежните елементи на биалетката. Използвайте телена четка.



6.2

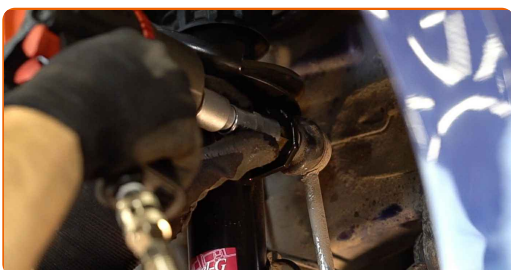
Използвайте спрей WD-40.



- 7** Развийте крепежните елементи, които свързват биалетката към напречния стабилизатор. Използвайте тръбен ключ №16.



- 8** Развийте крепежния елемент, който свързва стабилизатора с макферсона. Използвайте тръбен ключ №16.



- 9** Снемете биалетката.



Смяна на: биалетка – Peugeot 208 1. Съвет от експертите на AUTODOC:

- Огледайте втулките на щангата за напречна устойчивост. При необходимост ги заменете.

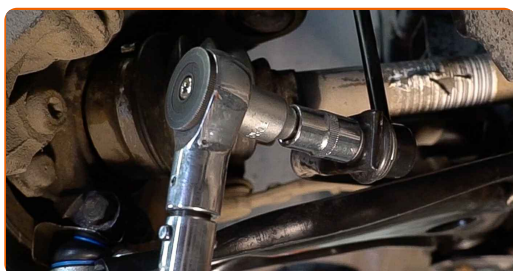
10

Монтирайте новата биалетка и стегнете закрепването.



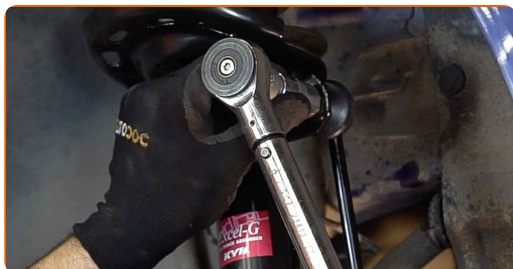
11

Затегнете крепежния елемент, който свързва стабилизатора с биалетката. Използвайте тръбен ключ №16. Използвайте динамометричен ключ. Затегнете я с усилие от 43 Nm.



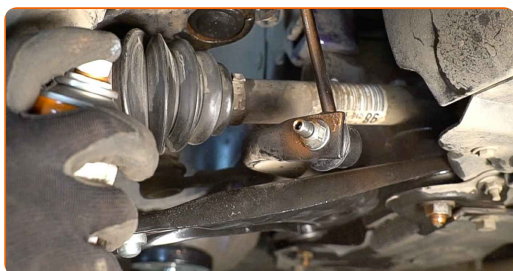
12

Затегнете крепежния елемент, който свързва стабилизатора с макферсона. Използвайте тръбен ключ №16. Използвайте динамометричен ключ. Затегнете я с усилие от 43 Nm.

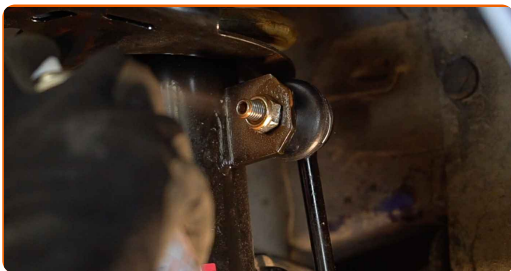


13.1

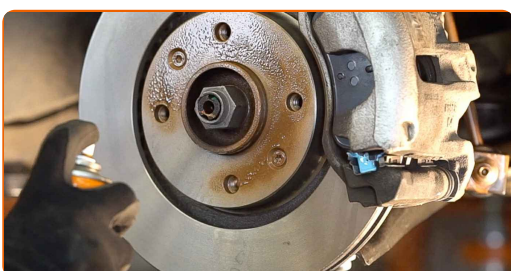
Обработете всички съединения на биалетката.



13.2 Използвайте медна грес.



14 Почистете монтажното място на джантата. Използвайте телена четка. Обработете контактната повърхност. Използвайте медна грес.



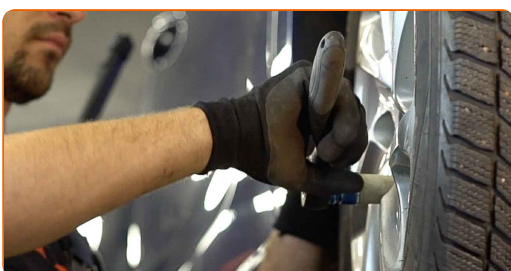
15 Монтирайте колелото.



AUTODOC препоръчва:

- **Внимание!** За да избегнете нараняване, дръжте колелото, докато завивате крепежните болтове на колата. Peugeot 208 1

16 Завийте болтовете на колелата. Използвайте ударна вложка за джанти #17.



17

Свалете автомобила на земята и стегнете на кръст болтовете на колелата. Използвайте динамометричен ключ. Затегнете я с усилие от 100 Nm.



18

Премахнете криковете и клиновете.



ДОБРА РАБОТА! 

ВИЖ ОЩЕ УРОЦИ

AUTODOC – КАЧЕСТВЕНИ И ДОСТЪПНИ АВТОЧАСТИ ОНЛАЙН

МОБИЛНОТО ПРИЛОЖЕНИЕ AUTODOC: СТРАХОТНИ ОФЕРТИ И
УДОБНО ПАЗАРУВАНЕ



+ AUTODOC

GET IT ON
Google Play

Download on the
App Store

Download

**ГОЛЯМА СЕЛЕКЦИЯ ОТ РЕЗЕРВНИ ЧАСТИ ЗА КОЛАТА
ТИ**

КУПИ РЕЗЕРВНИ ЧАСТИ ЗА PEUGEOT

БИАЛЕТКА: ШИРОК АСОРТИМЕНТ

ИЗБЕРИ АВТО ЧАСТИ ЗА PEUGEOT 208 1

БИАЛЕТКА ЗА PEUGEOT: КУПИ СЕГА

БИАЛЕТКА ЗА PEUGEOT 208 1: НАЙ-ДОБРИТЕ ОФЕРТИ

ЗА ОТГОВОРНОСТТА:

Документът съдържа единствено съвети и препоръки, които могат да Ви бъдат полезни при смяна на детайли или ремонтни работи. AUTODOC не носи никаква отговорност за вреди, травми или щети по имущества настъпили в процеса на осъществяване на ремонтните дейности или замени на детайли, вследствие на некоректно използване или тълкуване на предоставената информация.

AUTODOC не носи отговорност за каквито и да е възможни грешки и неточности в дадената инструкция. Предоставеният материал има изключително опознавателен характер и не може да замени консултацията със специалисти.

AUTODOC не носи отговорност за неправилно или опасно използване на ремонтното оборудване, инструментите и резервните части. AUTODOC настоятелно препоръчва да работите внимателно и да спазвате правилата за безопасност при извършването на каквито и да е ремонтни работи. Помнете, че употребата на авточасти с ниско качество не гарантира нужното ниво на безопасност при шофиране.

© Copyright 2023 – Всичкото съдържание на този уебсайт, особено текстовете, фотографиите и графиките, е защитено от законите за авторското право. Всички права, включително за копиране, публикуване от трети страни, редактиране и превеждане, са притежавани от AUTODOC SE.